

Ideal geschnittene 4-Zimmer Wohnung in Wörgl!



Wohnraum

Objektnummer: 3756_505

Eine Immobilie von RE/MAX Fusion

Zahlen, Daten, Fakten

Art:	Wohnung - Etage
Land:	Österreich
PLZ/Ort:	6300 Wörgl
Möbliert:	Teil
Wohnfläche:	74,00 m ²
Zimmer:	4
Bäder:	1
WC:	1
Balkone:	1
Stellplätze:	1
Keller:	10,00 m ²
Heizwärmebedarf:	D 139,00 kWh / m ² * a
Kaufpreis:	270.000,00 €
Provisionsangabe:	

3.60 %

Ihr Ansprechpartner

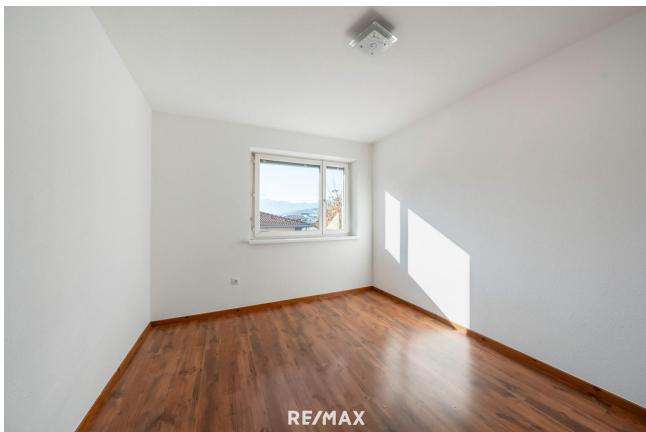
Alexander Streicher

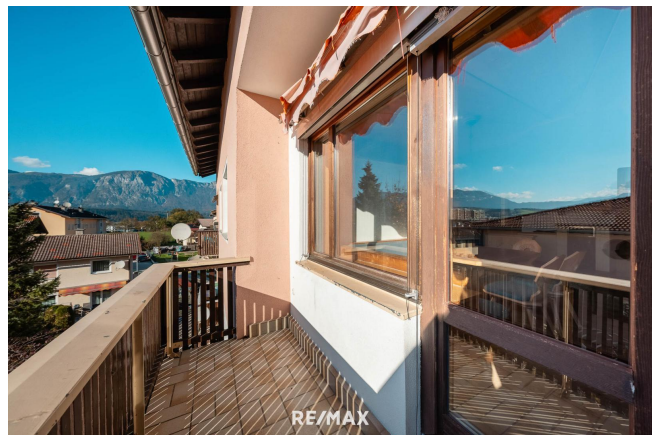
RE/MAX Fusion
Bahnhofstraße 11
6300 Wörgl

H +43 660 9870857

Gerne stehe ich Ihnen für weitere Informationen oder einen Besichtigungstermin zur Verfügung.









Objektbeschreibung

Ideal geschnittene 4-Zimmer Eigentumswohnung in Wörgl! Diese hervorragend geschnittene 4-Zimmer-Wohnung in zentraler und dennoch ruhiger Lage in Wörgl ist der perfekte Ort für ein gemütliches Zuhause. Mit einer Wohnfläche von ca. 74 m² bietet sie ausreichend Platz für Familien, Paare oder alle, die Wert auf eine durchdachte Raumaufteilung legen. Die Wohnung verfügt über drei Schlafzimmer, die vielseitig genutzt werden können – ob als Rückzugsort, Kinderzimmer oder Homeoffice. Der großzügige Wohnbereich lädt zum Entspannen ein, während die separate Küche viel Raum für Ihre kulinarischen Ideen bietet. Das Badezimmer wurde vollständig modernisiert und überzeugt nun mit zeitgemäßem Design. Ein zusätzliches Kellerabteil sorgt für wertvollen Stauraum und rundet das Angebot ideal ab. Besonders praktisch ist der zur Wohnung gehörende eigene KFZ-Abstellplatz, der Ihnen eine lange Parkplatzsuche erspart. Die Lage der Wohnung besticht durch ihre Kombination aus Zentralität und Ruhe. Einkaufsmöglichkeiten, Schulen, öffentliche Verkehrsmittel und Freizeitangebote sind schnell erreichbar, wodurch ein komfortables Wohnen gewährleistet wird. Diese Wohnung vereint eine durchdachte Raumaufteilung, moderne Ausstattung und eine attraktive Lage zu einem idealen Gesamtpaket. Vereinbaren Sie noch heute einen Besichtigungstermin und lassen Sie sich von Ihrem neuen Zuhause begeistern. Angaben gemäß gesetzlichem

Erfordernis:

Heizwärm 139.0 kW

bedarf: h/(m²a)

Klasse H D

eizwärme

bedarf: