

Großräumige & helle Gewerbeeinheit in ruhiger Lage



Außenansicht

Objektnummer: 3828_423

Eine Immobilie von RE/MAX Joy

Zahlen, Daten, Fakten

Art:	Halle / Lager / Produktion - Produktion
Land:	Österreich
PLZ/Ort:	4191 Vorderweißenbach
Baujahr:	ca. 2013
Zustand:	Gepflegt
Nutzfläche:	135,00 m ²
Bürofläche:	135,00 m ²
Heizwärmebedarf:	C 89,00 kWh / m ² * a
Gesamtenergieeffizienzfaktor:	C 1,06
Gesamtmiete	1.620,00 €
Kaltmiete (netto)	945,00 €
Kaltmiete	1.215,00 €
Provisionsangabe:	

2.00 MM

Ihr Ansprechpartner

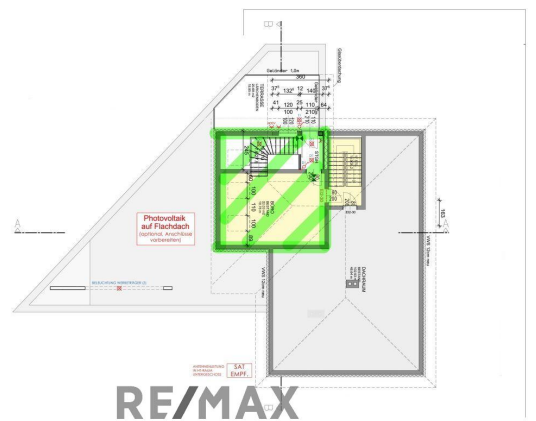
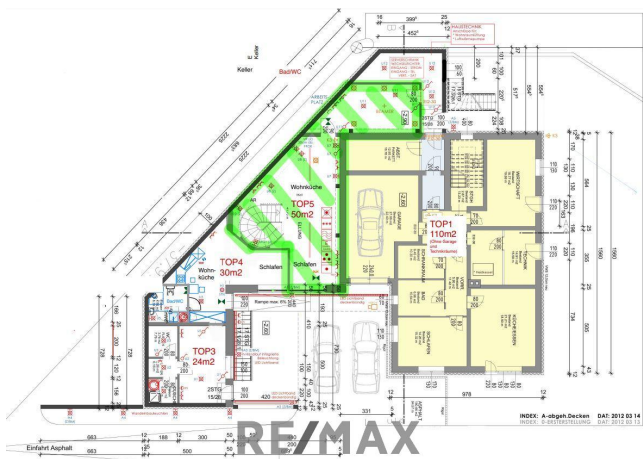
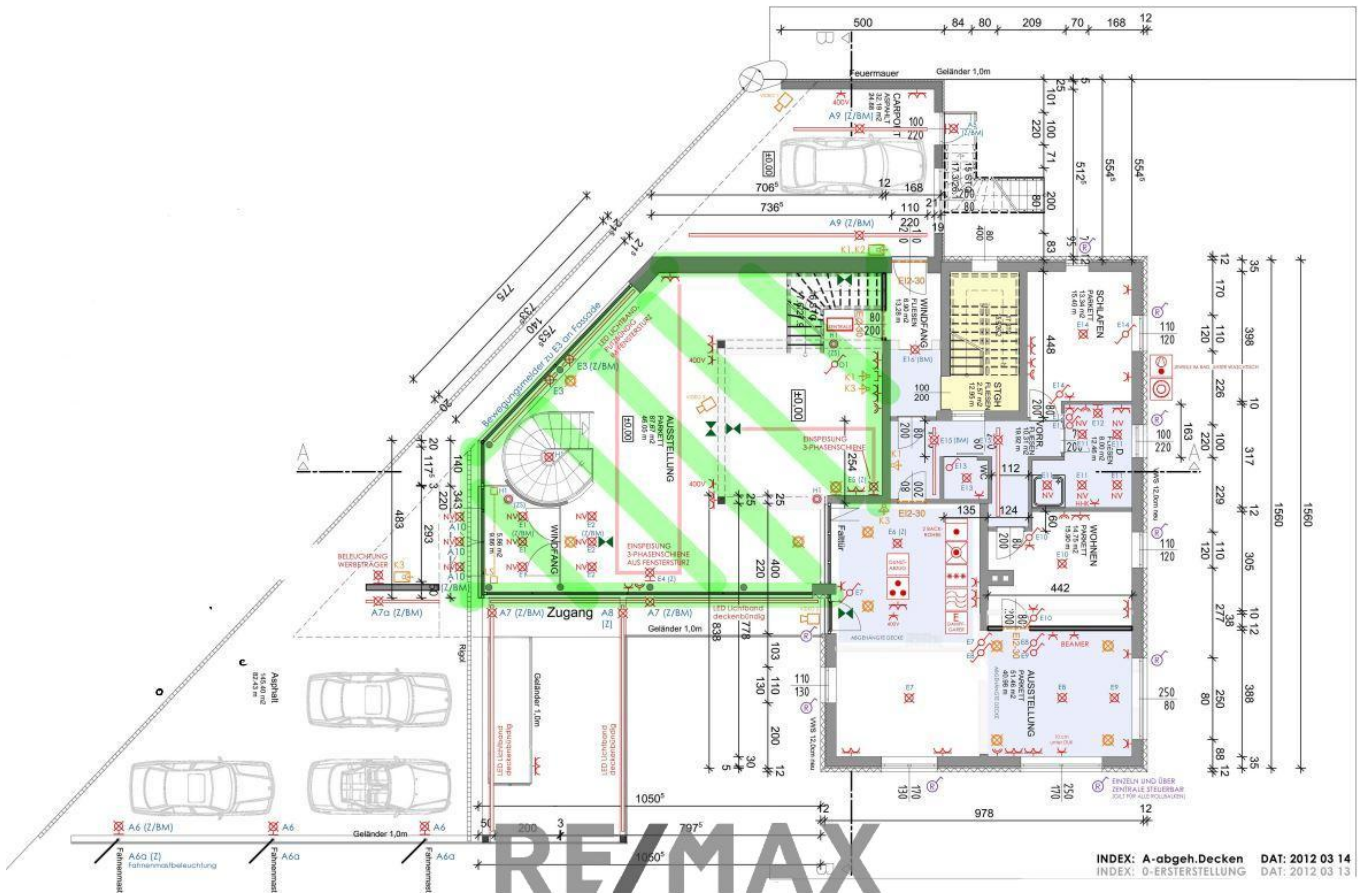


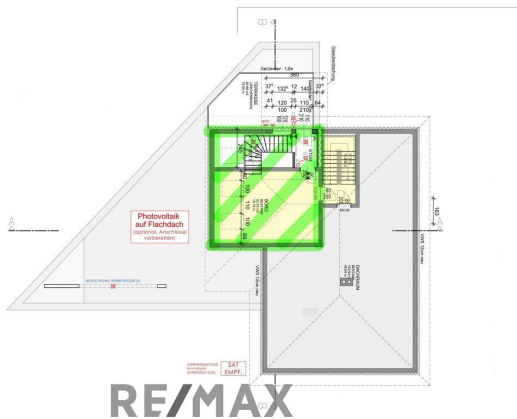
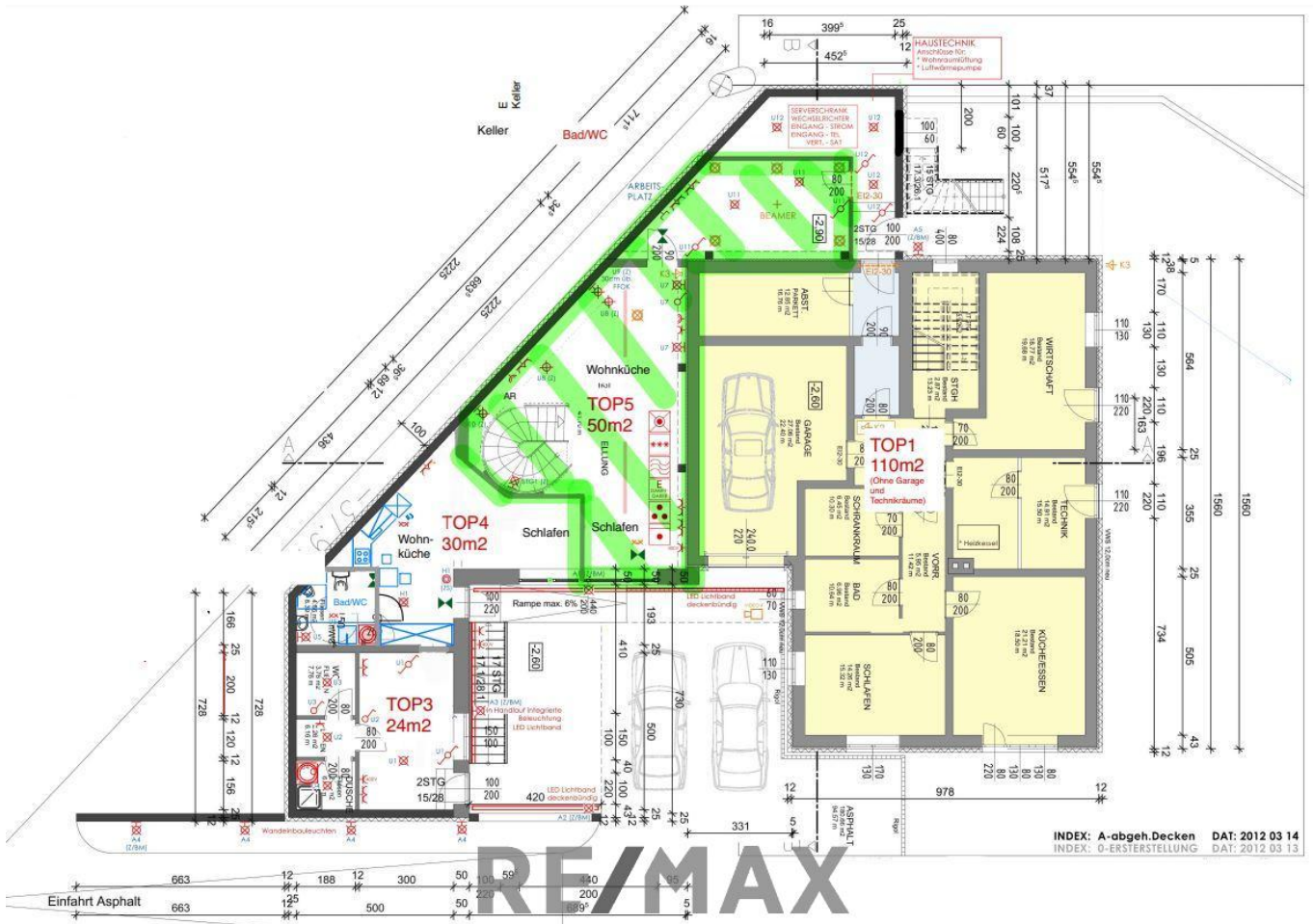
Laura Firmberger

RE/MAX Joy
Hauptstraße 69
4040 Linz

H +43 664 39 81 444

Gerne stehe ich Ihnen für weitere Informationen oder einen Besichtigungstermin zur





Objektbeschreibung

Diese attraktive Immobilie besticht durch ihre ruhige und grüne Lage, sowie einer top Verkehrsanbindung als auch einem freundlichen & hellen Ambiente. Mit einer Nutzfläche von bis zu ca. 170 m² (erweiterbar nach Anfrage) bietet diese Einheit großzügigen Raum für individuelle Gestaltungsmöglichkeiten. Die flexibel gestaltbaren Räume lassen sich an unterschiedliche Bedürfnisse anpassen. Moderne Ausstattungselemente wie eine Photovoltaikanlage, Fußbodenheizung und eine effiziente Wärmepumpe sorgen für ein komfortables und nachhaltiges Wohnklima. Die integrierte Wohnraumlüftung garantiert stets frische Luft und eine angenehme Atmosphäre im gesamten Haus. Ein besonderes Highlight ist die intelligente Gebäudeautomatisierung und das Smart Home System, womit sich zahlreiche Funktionen bequem steuern lassen, was nicht nur den Komfort, sondern auch die Energieeffizienz steigert. Zusätzlich stehen Parkplätze direkt vor dem Haus sowie um das Objekt zur Verfügung, was die tägliche Nutzung besonders praktisch gestaltet. Ebenso dabei ist die ebenerdig erreichbare Terrasse, welche zum Entspannen einlädt. Für nähere Informationen steht Ihnen Frau Laura Firmberger unter +43 664 398 1444 gerne zu Verfügung. Gemäß § 5, Abs. 3 Maklergesetz weisen wir daraufhin, dass wir als Doppelmakler tätig sind. Bitte beachten Sie, dass wir aufgrund der Nachweispflicht gegenüber dem Eigentümer nur Anfragen mit vollständiger Angabe der Anschrift und Telefonnummer bearbeiten können. Wir weisen darauf hin, dass alle Angaben nach bestem Wissen und Gewissen erstellt wurden. Die tatsächlichen Abmessungen können vom Plan abweichen. Hierfür übernehmen wir keine Haftung. Für Auskünfte und Angaben, die uns von Seiten der Eigentümer und Dritten zur Verfügung gestellt wurden, übernehmen wir keine Haftung. Dieses Angebot ist unverbindlich und frei bleibend. Zwischenverwertung, Irrtümer, Druckfehler und Änderungen vorbehalten.

gab
en
ge
mä
ß g
ese
tzlic
he
m
Erf
ord
erni
s:

