

Landwirtschaftlicher Nutzgrund, Wiese und Wald



Objektnummer: 5327/153

Eine Immobilie von Immobilien Probst

Zahlen, Daten, Fakten

Art:	Grundstück - Land- und Forstwirtschaft
Land:	Österreich
PLZ/Ort:	4941 Mehrnbach
Kaufpreis:	54.280,00 €
Provisionsangabe:	

1.954,08 € inkl. 20% USt.

Ihr Ansprechpartner



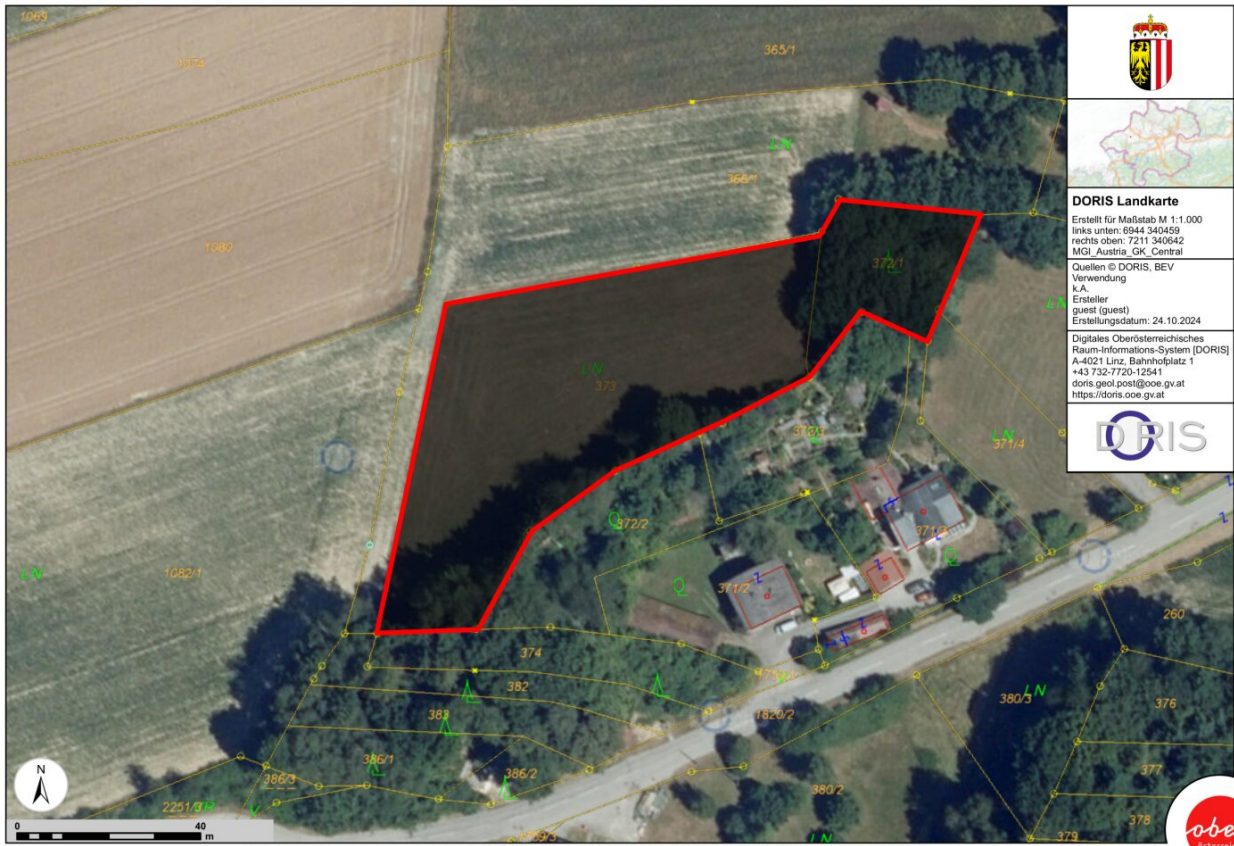
Johann Probst

Immobilien Probst
Winteredt 11
4872 Neukirchen an der Vöckla

T +43 7682 39 198
H +43 664 23 13 485

Gerne stehe ich Ihnen für weitere Informationen oder einen Besichtigungstermin zur Verfügung.








DORIS Landkarte
 Erstellt für Maßstab M 1:1.000
 links unten: 6944 340499
 rechts oben: 7211 340642
 MGI_Austria_GK_Central

Quellen © DORIS, BEV
 Verwendung
 k.A.
 Ersteller
 guest (guest)
 Erstellungsdatum: 24.10.2024

Digitales Oberösterreichisches
 Raum-Informations-System [DORIS]
 A-4021 Linz, Bahnhofplatz 1
 +43 732-7720-12541
 doris.geol.post@ooe.gv.at
 https://doris.ooe.gv.at





Objektbeschreibung

4.560 m² Landwirtschaftlicher Nutzgrund, Wiese

868 m² Waldgrundstück

Gesamt: 5.428 m²

Immobilien Probst, 0664 23 13 485

Der Vermittler ist als Doppelmakler tätig.

Infrastruktur / Entfernungen

Gesundheit

Arzt <4.000m

Apotheke <4.000m

Klinik <4.000m

Krankenhaus <4.500m

Kinder & Schulen

Schule <500m

Kindergarten <500m

Höhere Schule <4.000m

Nahversorgung

Supermarkt <2.500m

Bäckerei <4.000m

Einkaufszentrum <4.000m

Sonstige

Bank <500m

Geldautomat <500m

Polizei <4.000m

Post <4.000m

Verkehr

Bus <500m

Bahnhof <3.500m

Autobahnanschluss <8.000m

Flughafen <7.000m

Angaben Entfernung Luftlinie / Quelle: OpenStreetMap