

NEU AM MARKT: Wohnpark Obergrafendorf Bauteil C - Vorsteuerabzug möglich



Visualisierung 1

Objektnummer: 960/70729

Eine Immobilie von s REAL Immobilienvermittlung GmbH

Zahlen, Daten, Fakten

Art:	Wohnung
Land:	Österreich
PLZ/Ort:	3200 Ober-Grafendorf
Baujahr:	2025
Zustand:	Erstbezug
Alter:	Neubau
Wohnfläche:	53,49 m ²
Zimmer:	2
Bäder:	1
WC:	1
Balkone:	1
Heizwärmebedarf:	A 21,50 kWh / m ² * a
Gesamtenergieeffizienzfaktor:	A+ 0,67
Kaufpreis:	184.900,00 €
Provisionsangabe:	

PROVISIONSFREI

Ihr Ansprechpartner



Mag. Martina Gruber

s REAL - St. Pölten
Josefstraße 120
3100 St. Pölten

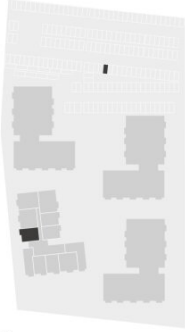
T +43 (0)5 0100 - 26327





Wohnpark
OBBERGRAFENDORF

Felix Iribauer-Straße 4-10
3200 Obergrafendorf



Top 12

Gebäude	C
Geschoß	1. Obergeschoß
Raumhöhe	2,53 m
Zimmeranzahl	2
Parkplatz Nr.	117
Terrasse/Balkon	1,92 m ²
Loggia	4,61 m ²
Garten	-
Einlagerungsraum	1,57 m ²

WOHNNUTZFLÄCHE 53,49 M²



Dieser Plan ist zum Anfertigen von Einbaumöbeln nicht geeignet. Maße sind in Rohbaumaßen angegeben. Statische, haustechnische und bauphysikalische Details sind nicht planmässig, daher kann es zu Änderungen kommen. Aufgrund baulicher Maßnahmen sind Abweichungen der Gesamtnutzfläche und der Raumhöhen nicht auszuschließen. Die Einrichtung ist nur illustrativ dargestellt und erfolgt laut Ausstattungsbeschreibung. Änderungen sind vorbehalten aufgrund behördlicher Vorgaben. Maß- und Höhenoleranz +/- 20!

Erdgeschoss | Maßstab 1:75 (DIN A3)
Entwurfsplan, vorbehaltlich technischer Änderungen.

Objektbeschreibung

- Klimaaktiv GOLD Standard
- verschiedene Wohnungsgrößen ab € 169.000,00
- Vorsteuerabzug möglich

Ökologisch und nachhaltig - zertifiziert mit dem **Klimaaktiv GOLD Standard** und mit dem Energy Globe Award ausgezeichnet, besticht dieses Wohnprojekt durch seine zukunftsweisende Bauweise. Die hochentwickelte Holzbauweise des Marktführers **ELK TECH** ist besonders energieeffizient und sorgt für ein behagliches Raumklima. Die Nähe zur Landeshauptstadt St. Pölten verbunden mit der kleinstrukturierten Grünruhelage schaffen ein attraktives Wohnumfeld im Grünen. Sie können diese freifinanzierten Wohnungen zur Eigennutzung oder auch mit Vorsteuerabzug als Anleger erwerben. Geplante Fertigstellung Bauteil C: Dezember 2025.

Kontaktieren Sie uns für nähere Informationen und ein unverbindliches Beratungsgespräch. Vertrauen Sie auf das Immobilienservice der **Erste Bank und Sparkassengruppe**. Gemeinsam mit dem Marktführer ELK Bau und unserem Partnerunternehmen, der Sparkasse Niederösterreich Mitte West bieten wir Ihnen hier ein stimmiges Gesamtpaket für Wohnen, Wertanlage, Finanzierung und nachhaltige Zukunftsvorsorge. Dieses Service ist für Sie als Käufer:in provisionsfrei bei gleichzeitig vollumfassender Servicequalität der s REAL.

EARLY BIRD AKTION: Greifen Sie schnell zu! Bis 31.12.2024 erhalten Sie beim Kauf einer Wohnung den KFZ-Stellplatz im Wert von € 6.800,00 geschenkt.

Noch können Sie wählen - verfügbare Wohnungstypen:

- 1 Zimmer-Wohnung (1 Wohn-Schlafzimmer): € 169.000,00
- 2 Zimmer-Wohnung (Wohnzimmer, 1 Schlafzimmer) ab € 184.900,00
- 3 Zimmer-Wohnung (Wohnzimmer, 2 Schlafzimmer) ab € 242.000,00
- 4 Zimmer-Wohnung (Wohnzimmer, 3 Schlafzimmer) ab € 295.000,00

Senden Sie uns Ihre Anfrage per Mail und Sie erhalten umgehend ein Exposee mit näheren Informationen, den Grundrissen aller Wohnungen und eine Preisliste.

Gerne stehen wir Ihnen auch telefonisch zur Verfügung. Wir freuen uns auf Ihre Kontaktaufnahme.

Nähere Informationen zum Klimaaktiv GOLD Standard finden Sie unter folgendem Link:

<https://www.klimaaktiv.at/bauen-sanieren>

Infrastruktur / Entfernungen

Gesundheit

Arzt <5.500m
Apotheke <1.000m
Klinik <7.500m
Krankenhaus <9.000m

Kinder & Schulen

Schule <1.000m
Kindergarten <1.000m
Universität <9.000m
Höhere Schule <6.500m

Nahversorgung

Supermarkt <500m
Bäckerei <1.000m
Einkaufszentrum <2.500m

Sonstige

Bank <1.000m
Geldautomat <1.000m
Post <1.000m
Polizei <1.000m

Verkehr

Bus <1.000m
Bahnhof <1.000m
Autobahnanschluss <2.500m
Flughafen <3.000m

Angaben Entfernung Luftlinie / Quelle: OpenStreetMap