

Familienparadies auf 3 Stockwerken. Mietkauf als Option!



MIET KAUF MÖGLICH!

Jetzt auch
als spannende
**MIETKAUF
OPTION!**

Schlachthammer Aktion2

Objektnummer: 128504_2

Eine Immobilie von IMMOcontract Immobilien Vermittlung GmbH

Zahlen, Daten, Fakten

Art:	Haus - Reihenhaus
Land:	Österreich
PLZ/Ort:	1220 Wien
Baujahr:	2022
Zustand:	Erstbezug
Wohnfläche:	143,04 m ²
Zimmer:	5
Bäder:	2
WC:	3
Balkone:	1
Terrassen:	3
Stellplätze:	1
Garten:	37,93 m ²
Heizwärmebedarf:	B 35,80 kWh / m ² * a
Gesamtenergieeffizienzfaktor:	A 0,75
Gesamtmiete	2.359,50 €
Kaltmiete (netto)	2.145,00 €
Kaltmiete	2.359,50 €

Ihr Ansprechpartner

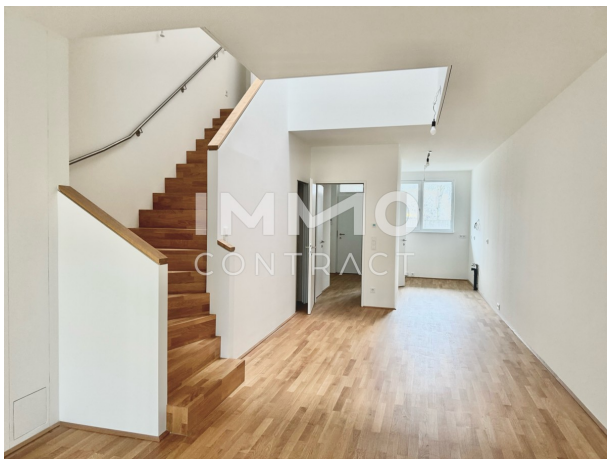


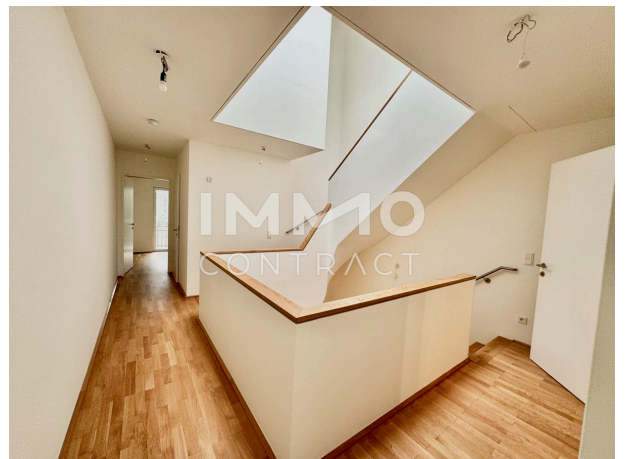
Martina Abiodun-Regenfelder

IMMOcontract Immobilien Vermittlung GmbH
Schnirchgasse 17
1030 Wien

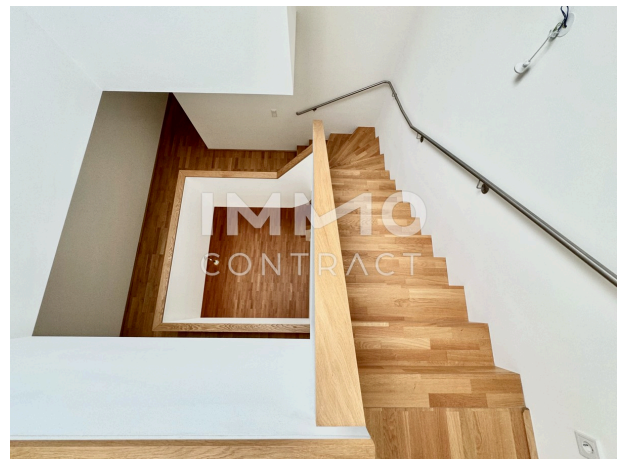
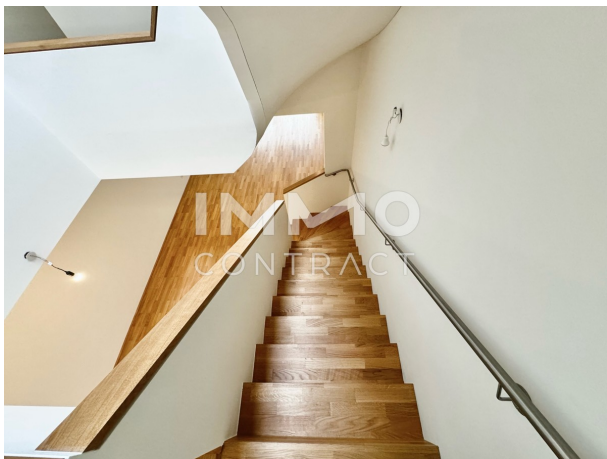
H +43 676-841 420 541

Gerne stehe ich Ihnen für weitere Informationen oder einen Besichtigungstermin zur





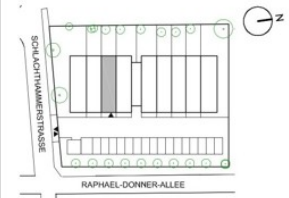




SCHLACHTHAMMER STRASSE 103



HAUS 3
1220 Wien



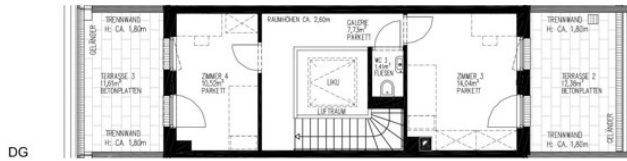
HAUS 3

Zimmeranzahl:	5
Wohnnutzfläche:	143,04 m ²
Terrasse DG:	23,99 m ²
Terrasse EG:	10,37 m ²
Loggia:	15,48 m ²
Garten:	37,93 m ²

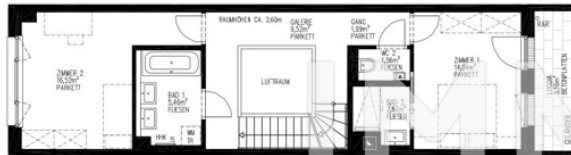
Erstellt: 25.11.2020

www.shs.wien
www.are.at

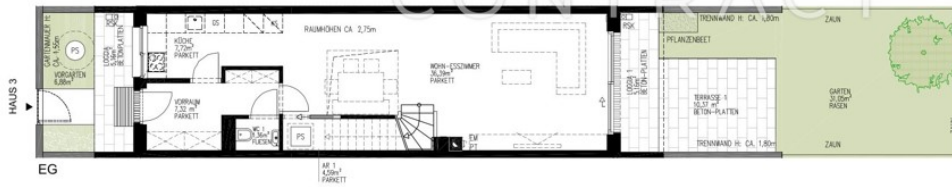
Ein Projekt der



DG



1.OG



EG

- Legende
- PS Putzschicht
 - RSK Regensinkkasten
 - RAR Regenabfallrohr
 - HHK Handtuchheizkörper
 - EM Einmündung
 - PT Putztür
 - LIKU Lichtkuppel



Die gärtnerische Gestaltung ist nur symbolisch dargestellt. Änderungen vorbehalten. Die Möblierung (inkl. Küche) und Begrünung gilt nur als Möblierungsvorschlag und ist daher nicht Bestandteil des Lieferumfangs und Vertrages. Die Raum- und Wohnungsgrößen, sowie Raumhöhen sind ungefähre Werte und können sich noch geringfügig ändern. Bauübliche Toleranzen sind zulässig. Sämtliche Maße und Maßangaben sind circa-Angaben und können sich noch ändern. Haustechnik und Elektroeinrichtungen, abgeh. Decken sowie Poterien sind nur nach Erfordernis dargestellt. Für die Anfertigung von Einbaumöbel sind die Naturmaße zu nehmen. Änderungen während der Bauausführung - infolge Behördenauflagen, haustechnischer und konstruktiver Maßnahmen - vorbehalten. Maßgeblich ist in jedem Fall der Kaufvertrag.

Objektbeschreibung

Ab sofort bieten wir für diese schönen Reihenhäuser in der Schlachthammerstraße eine sehr interessante Miet-Kauf-Option an. Der Mietvertrag ist auf 3 Jahre befristet und danach kann die Kaufoption gezogen werden. Gerne erkläre ich Ihnen den genauen Ablauf, und berechne für Sie, wieviel der Kaufpreis ausmacht. Ideales Familienparadies oder für Menschen mit Platzbedarf! Die Reihenhäuser sind funktional strukturiert, offen angelegt, mit hochwertigen Materialien ausgestattet und haben Wohnnutzflächen von ca. 143 m². Die dreistöckigen Häuser haben in den beiden Obergeschoßen 4 Schlafzimmer und im Erdgeschoß den Bereich für Kochen, Essen und Wohnen. In jedem der drei Stockwerke gibt es Freiflächen – zwei Loggien, drei Terrassen, einen Eigengarten und einen Vorgarten. Schlüsselfertige Ausführung, unglaublich hell durch wunderschöne Glasfronten die die Natur mit dem Inneren verschmelzen lassen. Ein PKW-Abstellplatz ist im Preis inkludiert!