

super moderne Büroetage in toller Lage



Bürraum 3

Objektnummer: 1068_4860

Eine Immobilie von RE/MAX Traunsee

Zahlen, Daten, Fakten

Adresse	Spitalstraße
Art:	Büro / Praxis - Bürofläche
Land:	Österreich
PLZ/Ort:	4810 Gmunden
Zustand:	Gepflegt
Möbliert:	Teil
Nutzfläche:	110,00 m ²
Bürofläche:	110,00 m ²
Zimmer:	3
WC:	1
Stellplätze:	3
Heizwärmebedarf:	C 90,00 kWh / m ² * a
Gesamtmiete	1.400,00 €
Kaltmiete (netto)	1.100,00 €
Kaltmiete	1.400,00 €

Ihr Ansprechpartner



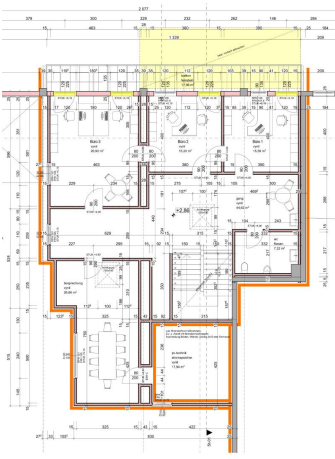
Sabine Wenzel

RE/MAX Traunsee
Ebenzweierstraße 34
4813 Altmünster

T +07612/892 32 232
H +43 676 300 40 62
F +43 7612 89 232-30

Gerne stehe ich Ihnen für weitere Informationen oder einen Besichtigungstermin zur Verfügung.





Objektbeschreibung

Modernes Büroetage im 1. Stock – Flexibilität und Komfort Willkommen an Ihrem neuen Arbeitsplatz, im ersten Stock, das durch Flexibilität und zeitgemäßen Komfort überzeugt. Die Bürofläche bietet drei helle und geräumige Einzelbüros, die bei Bedarf miteinander verbunden werden können, um Ihren individuellen Anforderungen gerecht zu werden. Diese Raumlösung ist ideal für Unternehmen, die wenig bis keinen Kundenverkehr haben und dennoch eine produktive und ungestörte Arbeitsumgebung suchen. Zusätzlich umfasst das Büro eine praktische Teeküche, in der Sie und Ihr Team sich kulinarisch versorgen können, sowie eine moderne WC-Anlage. Ein separater Besprechungsraum (optional) rundet das Angebot ab und bietet Raum für Meetings und interne Besprechungen in entspannter Atmosphäre. Ein weiterer Vorteil: Vor dem Haus steht Ihnen ein eigener Parkplatz zur Verfügung, und bei Bedarf kann ein Parkplatz um € 30,- netto/monatlich angemietet werden. Verleihen Sie Ihrem Unternehmen den professionellen Auftritt, den es verdient – in einem Büro, das sich durch Flexibilität und hochwertige Ausstattung auszeichnet. Angaben gemäß gesetzlichem Erfordernis:

Miete	€	1100
-------	---	------

Betriebskosten	€	300
----------------	---	-----

n

Umsatzsteuer	€	0
--------------	---	---

Gesamtbetrag	€	1400
--------------	---	------

g

Heizwärmebe 90.0

darf: kWh/(m²a)

Klasse Heizw C

ärmebedarf:

Für weitere Fragen und für einen Besichtigungstermin steht Ihnen Frau Sabine Wenzel unter Ihrer Handynummer 0676 300 40 62 zur Verfügung.