

Baugrund nahe Straßwalchen: GSt. 5 - 805m²



Baugrund Pöndorf Hocheck

Objektnummer: 2782_1922

Eine Immobilie von RE/MAX Family in Straßwalchen

Zahlen, Daten, Fakten

Art:	Grundstück - Baugrund Eigenheim
Land:	Österreich
PLZ/Ort:	4891 Pöndorf
Kaufpreis:	120.750,00 €
Infos zu Preis:	

Fixpreis

Provisionsangabe:

3.00 %

Ihr Ansprechpartner

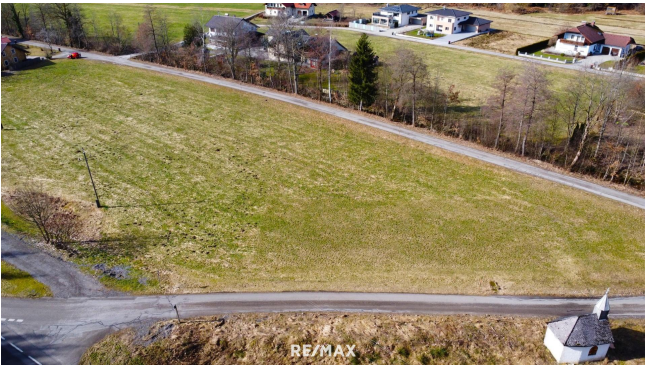


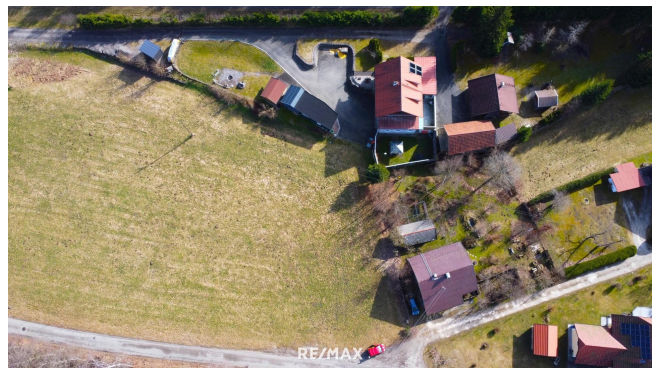
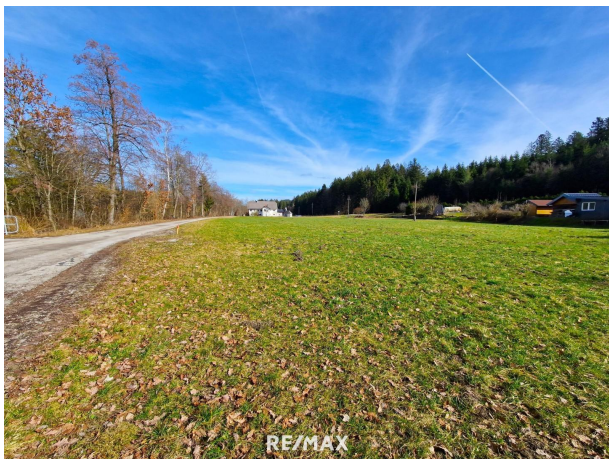
Rosina Maria Riess

RE/MAX Family in Straßwalchen
Mayburgerplatz
5204 Straßwalchen

H +43 664/4537415
F +43 6215/8264-30

Gerne stehe ich Ihnen für weitere Informationen oder einen Besichtigungstermin zur Verfügung.







Objektbeschreibung

Sonniges, ebenes Baugrundstück (ca. 805m²) nahe Straßwalchen in Pöndorf-Hocheck zu verkaufen. Die gegenständliche Liegenschaft befindet sich in einer neu erschlossenen Siedlung in Hocheck, ca. 2,5km von Schneegattern und rund 9km von Straßwalchen entfernt. Es werden insgesamt 8 Baugrundstücke mit Größen zwischen 606m² und 805m² angeboten. Die Wasserversorgung erfolgt zu günstigen Tarifen über einen gemeinsamen, neu hergestellten Brunnen. Die Hauptwasserleitung befindet sich bereits im nördlichen Teil der Grundstücke. Anschluss an das öffentliche Kanalnetz sowie Strom/Internet über Energie AG sind noch herzustellen. Die Highlights im Überblick: - Sonnige, ebene Grundstücke - Hauptwasserleitung (Gemeinschaftsbrunnen) bereits in den Grundstücken vorhanden - Orts- und landschaftsübliche Bebauung - Gute Anbindung nach Schneegattern und Straßwalchen

Folgende Grundstücke stehen derzeit zum Verkauf: GSt. 1: 757m² GSt. 2: verkauft GSt. 3: 778m² GSt. 4: 800m² GSt. 5: 805m² GSt. 6: 804m² GSt. 7: 794m² GSt. 8: 606m² HINWEIS: Bitte beachten Sie, dass wir aufgrund der Nachweispflicht gegenüber dem Eigentümer nur Anfragen mit vollständiger Angabe der Anschrift bearbeiten können. Marktwert-Check gefällig? Gerne sind wir auch Ihnen beim Verkauf oder der Vermietung Ihrer Immobilie behilflich.