

Großzügige Etagenwohnung in guter Lage von Wels



Objektnummer: 1304

Eine Immobilie von Immolution GmbH

Zahlen, Daten, Fakten

Art:	Wohnung - Etage
Land:	Österreich
PLZ/Ort:	4600 Wels
Baujahr:	1972
Wohnfläche:	99,00 m ²
Heizwärmebedarf:	B 38,02 kWh / m ² * a
Gesamtenergieeffizienzfaktor:	B 1,01
Kaufpreis:	165.000,00 €
Betriebskosten:	205,26 €
Heizkosten:	69,55 €
USt.:	34,44 €
Provisionsangabe:	

3% des Kaufpreises zzgl. 20% USt.

Ihr Ansprechpartner

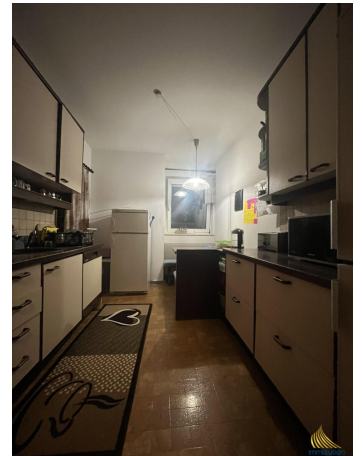


Michael Bauer

Immolution GmbH
Betriebsstraße 17/2
4213 Unterweikersdorf

H 0699/11508859

Gerne stehe ich Ihnen für weitere Informationen oder einen Besichtigungstermin zur Verfügung.





Objektbeschreibung

Wels | ca 99 m² | Grosszügig geschnitten | 3 Zimmer

Sie suchen eine geräumige Wohnung in einer zentralen Lage? Dann haben wir das perfekte Objekt für Sie. Diese großzügige Wohnung liegt im Herzen von Wels, mit einer Fläche von knapp 99m² ist sie ideal für Interessenten, die viel Platz für sich suchen.

Die Wohnung befindet sich in einer gepflegten Wohnanlage, ist zentral über einen Flur der zu allen Räumen führt erschlossen. Sie verfügt über drei geräumige Zimmer mit jeweils um die 20m². So eine grosszügige Raumaufteilung ist selten.

Die Lage der Wohnung und die Verkehrsanbindung ist hervorragend.

Hier erwartet Sie ein modernes Zuhause mit viel Platz und einer perfekten Lage. Nutzen Sie diese Chance und werden Sie Besitzer dieser attraktiven Immobilie zum unschlagbaren Preis.

Wir freuen uns auf Ihre Anfrage!

Sie wollen dieses Objekt erwerben und benötigen eine Finanzierung?

Alleingänge beim Ansuchen um Kredit können teuer werden - gerade in der jetzigen Phase. Wir garantieren Ihnen - aufgrund von Erfahrung und

Verhandlungsgeschick - günstigere Konditionen, als wenn Sie selbst mit der Bank verhandeln.

Testen Sie gleich jetzt unseren [Kreditrechner](#), um sich einen ersten Überblick zu verschaffen.

Sie wollen Ihr Eigenheim verkaufen?

Sie haben bereits eine Wohnung oder ein Haus in Ihrem Eigentum und möchten diese(s) aufgrund eines Umzugs verkaufen? Kein Problem, wir finden den richtigen Käufer für Ihre Immobilie. [Berechnen Sie jetzt](#) kostenlos den Wert Ihres Eigenheims in nur wenigen Schritten.

Der Vermittler ist als Doppelmakler tätig.

Infrastruktur / Entfernungen

Gesundheit

Arzt <1.000m
Apotheke <500m
Klinik <500m
Krankenhaus <3.000m

Kinder & Schulen

Schule <500m
Kindergarten <500m
Universität <2.500m

Nahversorgung

Supermarkt <500m
Bäckerei <1.500m
Einkaufszentrum <2.500m

Sonstige

Bank <500m
Geldautomat <500m
Post <1.500m
Polizei <1.500m

Verkehr

Bus <500m
Autobahnanschluss <1.500m
Bahnhof <1.500m
Flughafen <4.500m

Angaben Entfernung Luftlinie / Quelle: OpenStreetMap