

**Elevate your Lifestyle! Provisionsfrei: 6. Stock
Hauptbahnhof Zweizimmer-Wohnung**



QJD35

Objektnummer: 125158_64

Eine Immobilie von IMMOcontract Immobilien Vermittlung GmbH

Zahlen, Daten, Fakten

Adresse	Laxenburger Straße 2B
Art:	Wohnung - Etage
Land:	Österreich
PLZ/Ort:	1100 Wien
Baujahr:	2024
Zustand:	Erstbezug
Wohnfläche:	50,10 m ²
Zimmer:	2
Bäder:	1
WC:	1
Heizwärmebedarf:	B 21,30 kWh / m ² * a
Gesamtenergieeffizienzfaktor:	A 0,75
Kaufpreis:	380.000,00 €

Ihr Ansprechpartner



Tsvetilena Galabinova

IMMOcontract Immobilien Vermittlung GmbH
Schnirchgasse 17
1030 Wien

H +43 664 6000 8196

Gerne stehe ich Ihnen für weitere Informationen oder einen Besichtigungstermin zur Verfügung.























TOP LS2.40



ÄNDERUNGEN IM RAHMEN DES KAUFVERTRAGS VORBEHALTEN
 DIESER PLAN IST ZUM ANFERTIGEN VON EINBAUMÖBELN NICHT GEGNET. DIE DARSTELLUNG IST LEDIGLICH ALS EINRICHTUNGSVORSCHLAG ZU VERSTEHEN. FÜR DIE ANFERTIGUNG VON EINBAUMÖBELN SIND NATURMAßE ZU NENNEN. EINBAUMÖBELN NICHT AN AUSSENWÄNDE, SONDER FUBODENFLÄCHEN ÜBER AUSSENLUFT STELLEN, DA GEFAHR VON SCHWIMMELBILDUNG.
 NEBEN DEN PFLICHTPFLANZUNGEN SIND DIE DARSTELLUNGEN VON BALKEN LEDIGLICH ALS VORSCHLAG ZU VERSTEHEN.
 KÜCHE UND WM: NUR ANSCHLÜSSE VORHANDEN
 ELEKTROSYMBOLE: SIEHE GESONDERTEN PLAN
 ACHTUNG: BAUTEILAKTIVIERUNG NICHT ANSCHREIBEN
 MONTAGE DECKENLEUCHTEN IM DEFINIERTEN RADIIUM AUSLASS MÖGLICH

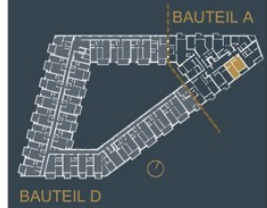


WOHNHAUSANLAGE
Laxenburger Straße 2B, 1100 Wien

BAUTEIL A

OG 06 | TOP LS2.40

Wohnfläche 50,10 m²
Loggia 6,04 m²



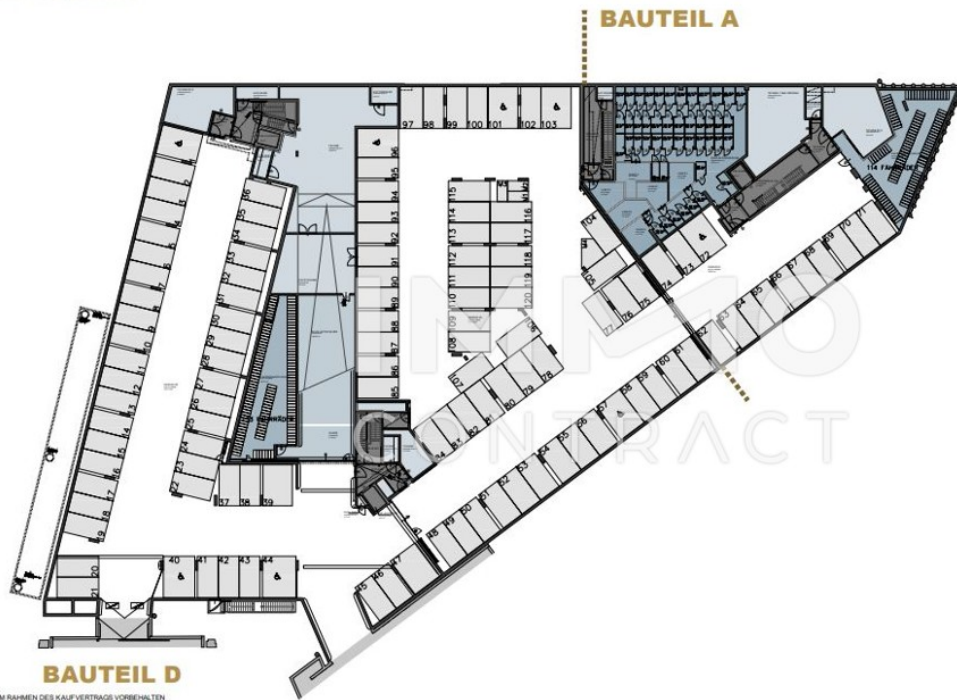
Ein Projekt von:



Stand: 25.01.2024

LUXURY

MEHR VOM WOHNEN



BAUTEIL D

ÄNDERUNGEN IM RAMMEN DES KAUFVERTRAGS VORBEHALTEN

DIESER PLAN IST ZUM ANFERTIGEN VON EINBAUMÖBELN NICHT GEEIGNET, DIE DARSTELLUNG IST LEDIGLICH ALS EINRICHTUNGSVORSCHLAG ZU VERSTEHEN. FÜR DIE ANFERTIGUNG VON EINBAUMÖBELN SIND NATURMASS ZU NEHMEN. EINBAUMÖBEL NICHT AN AUSSENWÄNDE, SOWIE FLUSBOEFÄCHEN ÜBER AUSSENLUFT STELLEN, DA GEFÄHR VON SCHMIEDELUNG.

NEBEN DEN PFLICHTYFLANUNGEN SIND DIE DARSTELLUNGEN VON BALNE LEDIGLICH ALS VORSCHLAG ZU VERSTEHEN.

KÜCHE UND WM - NUR ANSCHLÜSSE VORHANDEN
ELEKTROSYMBOLE - SIEHE GEBÜCKERTEN PLAN

ACHTUNG: BAUTEILAKTIVIERUNG NICHT ANFORDERN
MONTAGE DECKENBUCHTEN IM DEFINIERTEN RADIIUS UM AUSLASS MÖGLICH

BAUTEIL A



WOHNHAUSANLAGE
Laxenburger Straße 2B, 1100 Wien

ÜBERSICHTSPLAN
BAUTEIL A+D
UG

- Parkplätze (120 + M4)
- Erschließung
- Einlagerungsraum
- Fahrradraum
- Garagenrampe
- Sonstiges

Ein Projekt von:



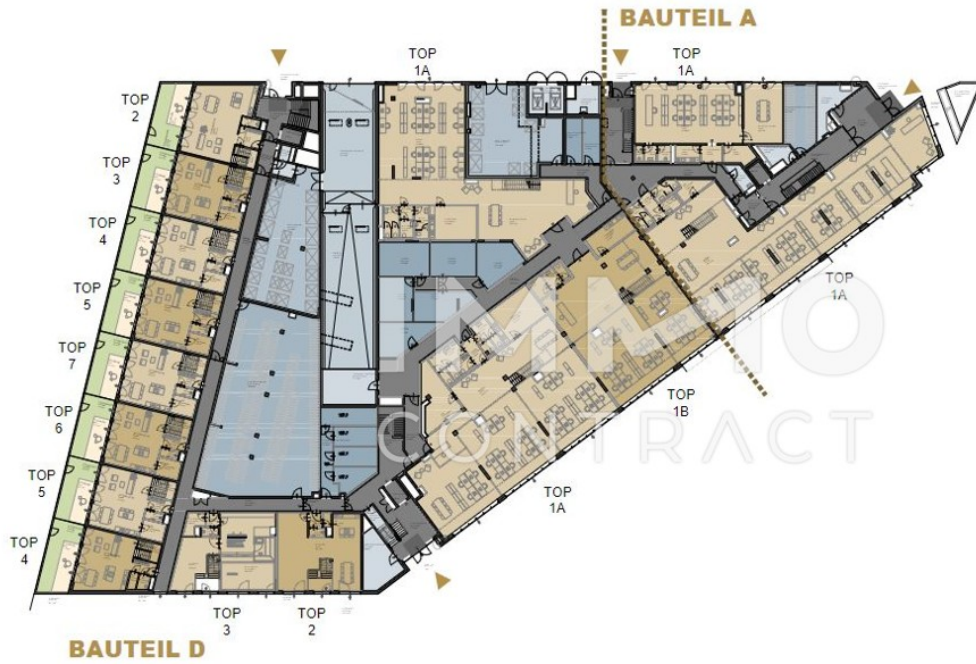
Stand:

15.12.2023



LUXURY

MEHR VOM WOHNEN



ÄNDERUNGEN IM RAHMEN DES KAUFVERTRAGES VORZUNEHMEN
 DIESER PLAN IST ZUM ANLEGEN VON ERBAUUNGSZEILEN NICHT GEGENSTÄNDLICH. DIE
 DARSTELLUNG IST LEITEND ALS LÖSUNGSVORSCHLAG ZU VERSTEHEN. FÜR
 DIE ANFERTIGUNG VON ERBAUUNGSZEILEN SIND NACHTRÄGE ZU NEHMEN
 ERBAUUNGSZEILEN NICHT AN AUSSENWÄNDEN, SONST FÜR GEGENSTÄNDLICHEN LÖSUNG
 AUSSENWÄNDEN I S T E L L E N, DA GELT AM VON SCHMELDELEITUNG.
 NEBEN DEN I P L A N Z U G E H Ö R I G E N S I N D D I E D A R S T E L L U N G E N V O N B Ä U M E N
 LEITEND ALS VORSCHLAG ZU VERSTEHEN.
 KÜCHE UND W B - R A U M A N S C H L Ü S S E L V O R H A N D E N
 E L E K T R O S Y M B O L E S I N D I N D E M G L E I C H Z E I T I G E N P L A N
 A C H T U N G: B A U F E L A K T E I L U N G N I C H T A N D E R N
 M O N T A G E D E C K E N L E U C H T E N I M D E F I N I T I E N S T A D I U M U M A U S L A S S E M Ö G L I C H



WOHNHAUSANLAGE
 Laxenburger Straße 2B, 1100 Wien

ÜBERSICHTSPLAN
BAUTEIL A+D
 EG 00

- TOP
- Terrasse
- Eigengarten
- Erschließung
- Einlagerungsraum
- Fahrradraum
- Müllraum
- Garagenrampe
- Sonstiges

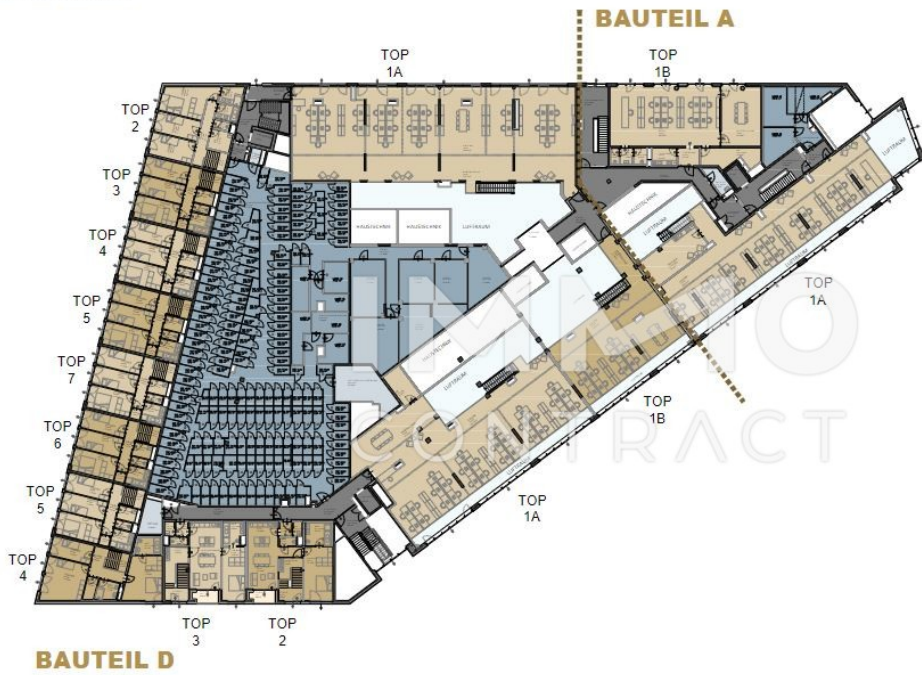
Ein Projekt von:



Stand: 22.11.2023

LUXURY

MEHR VOM WOHNEN



ÄNDERUNGEN IM RAHMEN DES KAUF VERTRAGS VORBEHALTEN
 DIESE PLAN IST ZUM ANZEIGEN VON EINGANGSMÖGELN NICHT GEEIGNET. DIE DARSTELLUNG IST LEDIGLICH ALS EINGANGSVORSCHLAG ZU VERSTEHEN. FÜR DIE ANFERTIGUNG VON EINGANGSMÖGELN SIND NATURBASIS ZUFÜHREN. EINGANGSMÖGEL NICHT AN AUSSENWÄNDE, SONDERN IN BESTEHENDE LÄCHEN (SCHAUSSENLÖCHER) STELLEN, DA GEFAHR VON SCHWELLEBILDUNG.
 NEBEN DEN LICHTSTRÄHLUNGEN SIND DIE DARSTELLUNGEN VON BÄUMEN LEDIGLICH ALS VORSCHLAG ZU VERSTEHEN.
 KÜCHE UND WM: NUR ANSCHLÜSSE VORHANDEN. KEIN FÜRSTROMKABEL. SIEHE GEBÄUDEPLAN.
 ACHTUNG: BAUTEILAKTIVIERUNG NICHT ANSCHREIBEN.
 MONTAGE DECKENLEUCHTEN IM DEFINIERTEN RADIUS UM AUSLASS MÖGLICH.



WOHNHAUSANLAGE
 Laxenburger Straße 2B, 1100 Wien

ÜBERSICHTSPLAN BAUTEILE A+D OG 01

- TOP
- Balkon/Loggia
- Luftraum
- Erschließung
- Einlagerungsraum
- Sonstiges

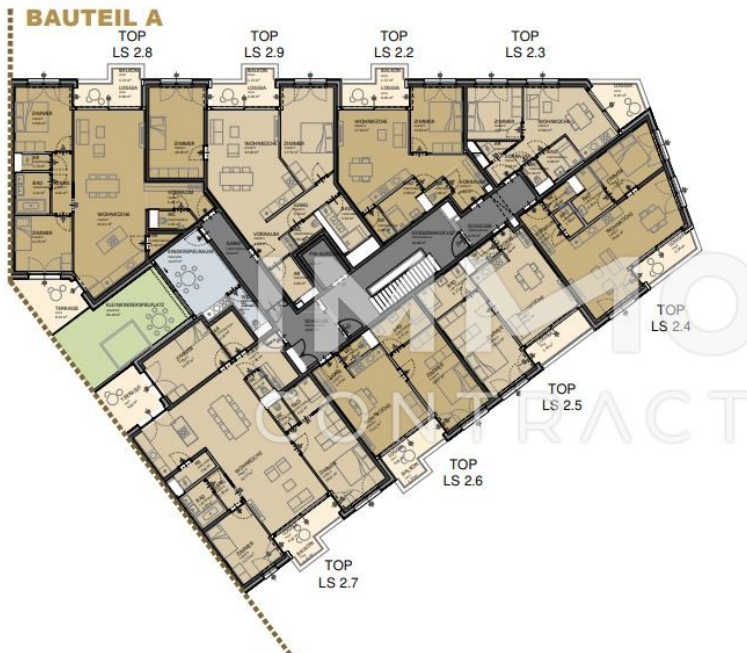
Ein Projekt von:



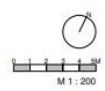
Stand: 22.11.2023

LUXURY

MEHR VOM WOHNEN



ÄNDERUNGEN IM RAHMEN DES KAUFVERTRAGS VORBEHALTEN
DIESER PLAN IST ZUM ANFERTIGEN VON EINBAUMOBELN NICHT GEGNET. DIE DARSTELLUNG IST LEDIGLICH ALS EINRICHTUNGSVORSCHLAG ZU VERSTEHEN, FÜR DIE ANFERTIGUNG VON EINBAUMOBELN SIND NATURTRÄGE ZU NEHMEN
EINBAUMOBELN NICHT AN AUSSENWÄNDE, SOWIE FÜRBEREICHEN ÜBER AUSSENLUFT STELLEN, DA GEFÄHR VON SCHIMMELBILDUNG.
NEBEN DEN PFLICHTPFLANZUNGEN SIND DIE DARSTELLUNGEN VON BALMEN LEDIGLICH ALS VORSCHLAG ZU VERSTEHEN
FISCHÉ UND WÄRMENUR ANSCHLÜSSE VORHANDEN
ELEKTROSYMBOLE: SIEHE GESONDERTEN PLAN
ACHTUNG: BAUTEILAKTIVIERUNG NICHT ANBOHREN
MONTAGE DECKENLEUCHTEN IM DEFINIERTEN RADII UM AUSLASS MÖGLICH



WOHNHAUSANLAGE
Laxenburger Straße 2B, 1100 Wien

ÜBERSICHTSPLAN BAUTEIL A OG 02

- TOP
- Balkon/Loggia
- Kleinkinderspielplatz
- Kinderspielraum
- Erschließung

Ein Projekt von:



Stand:

13.12.2023

Objektbeschreibung

In urbaner Lage, weniger als fünf Minuten vom Hauptbahnhof entfernt, wird ein modernes Wohnhaus mit 80 freifinanzierten Eigentumswohnungen zwischen 29 m² und 180 m² Wohnfläche errichtet. Sämtliche Wohnungen verfügen über Freiflächen wie Eigengärten, Balkone und Terrassen, durch die ein attraktiver Mehrwert geschaffen wird. Bei der Ausstattung wird Individualität großgeschrieben, zwischen drei unterschiedlichen Ausstattungslinien sowie vier Parkettböden-Varianten kann gewählt werden. Auch bei der Technik befindet sich dieses Gebäude auf dem neuesten Stand: Geheizt und temperiert wird über eine Bauteilaktivierung (Geschoßdecke), und mittels Smart-Home Lösung können Sonnenschutz und Raumbelichtung sowie auf Käuferwunsch weitere Leistungen gesteuert werden. Unterschiedlich gestaltete Kinder- und Jugendspielplätze im Innen- und Außenbereich ermöglichen Spiel und Spaß innerhalb des Projektes. Die Fertigstellung ist für Spätsommer 2025 geplant.