

Einraumbüro in toller Lage



Bürraum

Objektnummer: 1068_4854

Eine Immobilie von RE/MAX Traunsee

Zahlen, Daten, Fakten

Adresse	Spitalstraße
Art:	Büro / Praxis - Bürofläche
Land:	Österreich
PLZ/Ort:	4810 Gmunden
Zustand:	Gepflegt
Möbliert:	Teil
Nutzfläche:	16,60 m ²
Bürofläche:	16,60 m ²
Zimmer:	1
Heizwärmebedarf:	C 90,00 kWh / m ² * a
Gesamtmiete	400,00 €
Kaltmiete (netto)	350,00 €
Kaltmiete	400,00 €

Ihr Ansprechpartner

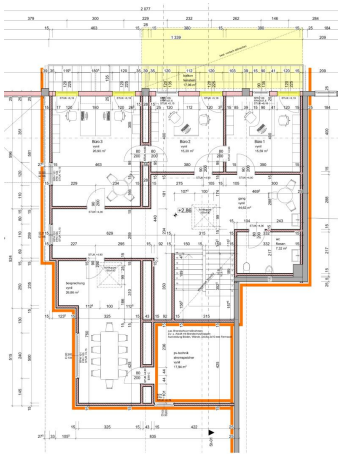


Sabine Wenzel

RE/MAX Traunsee
Ebenzweierstraße 34
4813 Altmünster

T +07612/892 32 232
H +43 676 300 40 62
F +43 7612 89 232-30

Gerne stehe ich Ihnen für weitere Informationen oder einen Besichtigungstermin zur Verfügung.



Objektbeschreibung

Modernes Büro im 1. Stock – Flexibilität und Komfort Willkommen in Ihrem neuen Arbeitsplatz, einem modernen Büro im ersten Stock, das durch Flexibilität und zeitgemäßen Komfort überzeugt. Die Bürofläche bietet drei helle und geräumige Einzelbüros, die bei Bedarf miteinander verbunden werden können, um Ihren individuellen Anforderungen gerecht zu werden. Diese Raumlösung ist ideal für Unternehmen, die wenig bis keinen Kundenverkehr haben und dennoch eine produktive und ungestörte Arbeitsumgebung suchen. Zusätzlich umfasst das Büro eine praktische Teeküche, in der Sie und Ihr Team sich kulinarisch versorgen können, sowie eine moderne WC-Anlage. Ein separater Besprechungsraum rundet das Angebot ab und bietet Raum für Meetings und interne Besprechungen in entspannter Atmosphäre. Ein Parkplatz kann um € 30,- netto/monatlich dazu gemietet werden. Verleihen Sie Ihrem Unternehmen den professionellen Auftritt, den es verdient – in einem Büro, das sich durch Flexibilität und hochwertige Ausstattung auszeichnet. Angaben gemäß gesetzlichem

Erfordernis:

Miete € 350

Betriebs € 50

kosten

Umsatzs€ 0

teuer

Gesamt € 400

betrag

Heizwär 90.0 kW

mebeda h/(m²a)

rf:

Klasse C

Heizwär

mebeda

rf:

Für weitere Fragen und für einen Besichtigungstermin steht Ihnen Frau Sabine Wenzel unter Ihrer Handynummer 0676 300 40 62 zur Verfügung.