

## Repräsentative Verkaufsfläche an hochfrequentierter Straße in Feldkirch



Drohnenaufnahme

**Objektnummer: 2552\_5509**

**Eine Immobilie von RE/MAX Immowest 1 in Bregenz**

## Zahlen, Daten, Fakten

<b>Art:</b>	Einzelhandel - Ladenlokal
<b>Land:</b>	Österreich
<b>PLZ/Ort:</b>	6800 Feldkirch / Altstadt
<b>Baujahr:</b>	2009
<b>Nutzfläche:</b>	215,50 m <sup>2</sup>
<b>Verkaufsfläche:</b>	215,50 m <sup>2</sup>
<b>Stellplätze:</b>	5
<b>Heizwärmebedarf:</b>	<b>C</b> 66,00 kWh / m <sup>2</sup> * a
<b>Gesamtenergieeffizienzfaktor:</b>	<b>B</b> 0,88

## Ihr Ansprechpartner



### Reinhard Götze

RE/MAX Immowest 1 in Bregenz  
Bundesstraße 87  
6923 Lauterach

T +43/5574/53434 210  
H +43 664/4437058

Gerne stehe ich Ihnen für weitere Informationen oder einen Besichtigungstermin zur Verfügung.







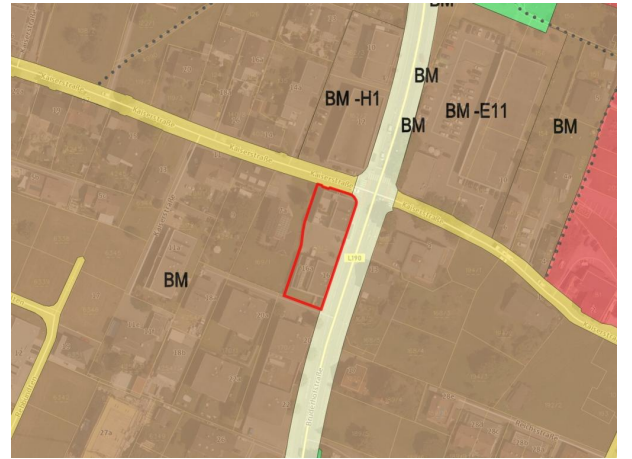
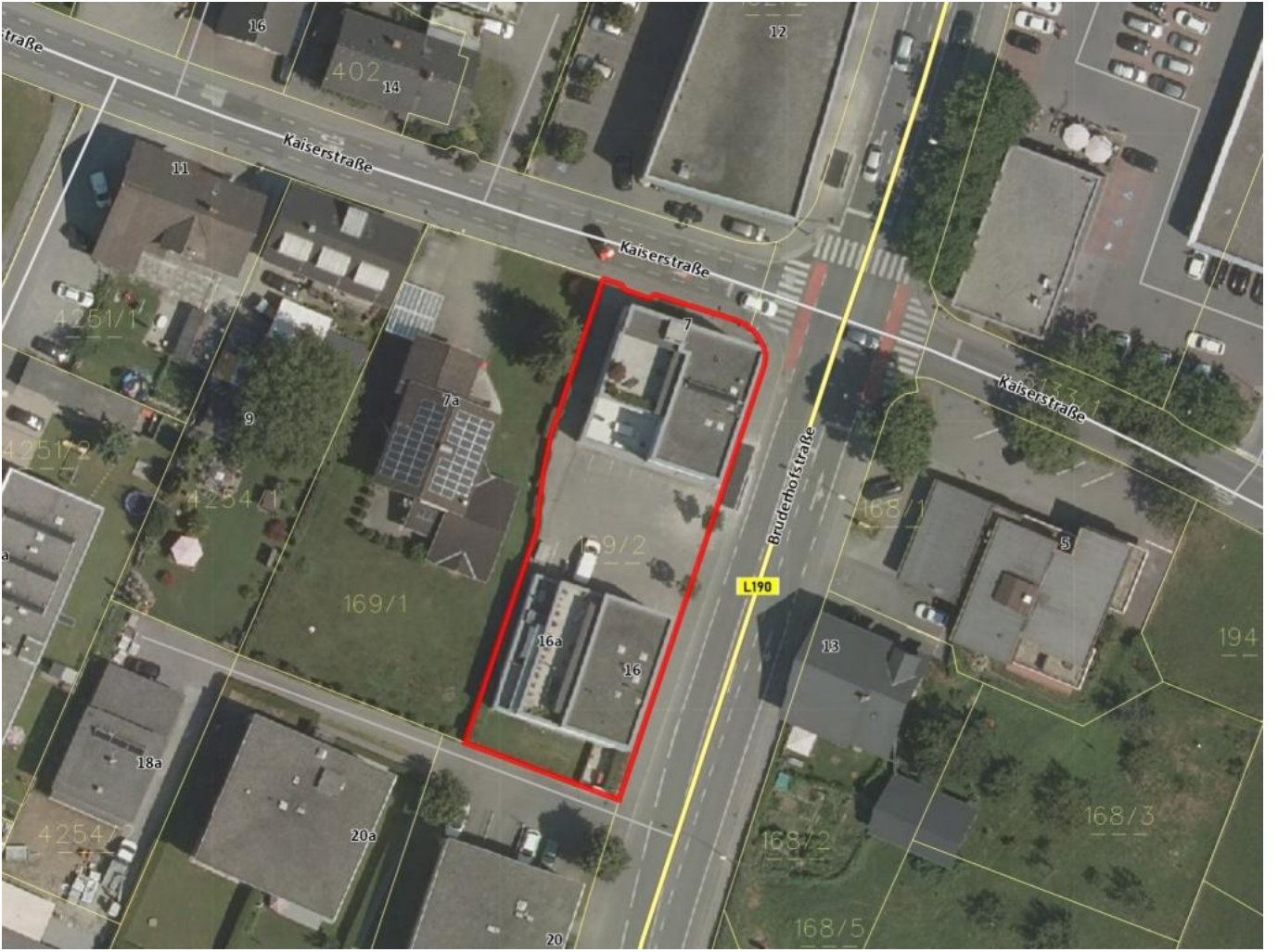
















## Objektbeschreibung

\* Lüftungsanlage mit Zu- und Abluftfunktion \* Große Schaufenster \* Großzügige Verkaufsfläche \* Gute Verkehrsanbindung \* Hervorragende Sichtbarkeit \* Direkt an einer hochfrequentierten Straße \*\*Repräsentative Verkaufsfläche an hochfrequentierter Straße in Feldkirch\*\* Dieses Geschäftslokal mit rund 215 m<sup>2</sup> vereint ideale Voraussetzungen für Ihr Business. Große Schaufenster setzen Ihre Produkte ins beste Licht und schaffen Aufmerksamkeit bei potenziellen Kunden. Die Räumlichkeiten, inkl. Lüftungsanlage mit Zu- und Abluftfunktion, bieten eine großzügige Verkaufsfläche und damit Raum für Ihre Visionen. Fünf Außenparkplätze sichern Ihren Kunden bequeme Erreichbarkeit. Die gute Verkehrsanbindung garantiert schnelle Wege und hervorragende Sichtbarkeit an einer hochfrequentierten Lage. Hier finden Sie den perfekten Ort, um Ihre Geschäftsidee zu verwirklichen und Ihre Kunden zu begeistern! Provision 2 Bruttomonatsmieten zzgl. 20% MwSt. Kautions: 3 BMM Bankgarantie oder Bar Vertragserrichtungskosten Mietvertragsgebühren Angaben gemäß gesetzlichem Erfordernis:

Heizwärmebedarf 66.0 kWh/(m<sup>2</sup>a)

:

Klasse Heizwärm C

bedarf:

Faktor Gesamten 0.88

ergieeffizienz:

Klasse Faktor Ge B

samtenergieeffizi

enz: