

## **Modernes Büro im Zentrum von Saalfelden**



**Objektnummer: 7654/113**

**Eine Immobilie von Pabinger Immobilien GmbH**

## Zahlen, Daten, Fakten

<b>Art:</b>	Büro / Praxis
<b>Land:</b>	Österreich
<b>PLZ/Ort:</b>	5760 Saalfelden am Steinernen Meer
<b>Nutzfläche:</b>	162,84 m <sup>2</sup>
<b>Heizwärmebedarf:</b>	<b>E</b> 168,00 kWh / m <sup>2</sup> * a
<b>Gesamtenergieeffizienzfaktor:</b>	<b>C</b> 1,37
<b>Kaufpreis:</b>	466.800,00 €
<b>Kaufpreis / m<sup>2</sup>:</b>	2.388,85 €
<b>Provisionsangabe:</b>	

3% des Kaufpreises zzgl. 20% USt.

## Ihr Ansprechpartner

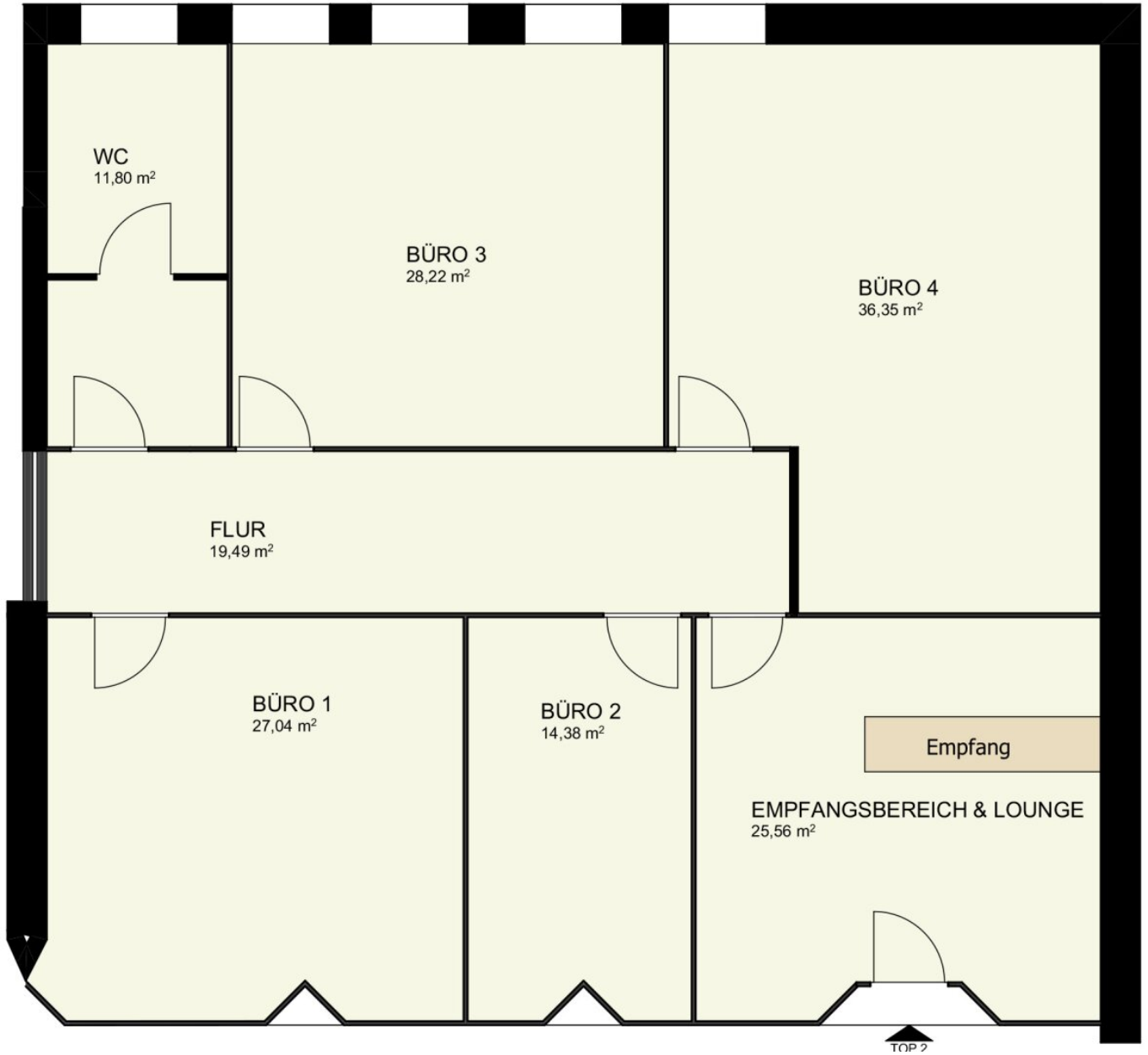


### Otto Pabinger

Pabinger Immobilien GmbH  
Kopplehen 13  
5652 Dienten am Hochkönig

T +43 664 4711922

Gerne stehe ich Ihnen für weitere Informationen oder einen Besichtigungstermin zur Verfügung.



## Objektbeschreibung

Das PeakOffice in Saalfelden ist ein modernes Büro das Effizienz und Komfort perfekt miteinander verbindet. Es ist ein idealer Ort für Unternehmen wie Architekten, Versicherer, Rechtsanwälte, Finanzdienstleister, Service & Vertriebsunternehmen und sonstige Dienstleister, die ihre Mitarbeiter unterstützen und ihre Geschäftserfolge steigern möchten. Mit seiner einzigartigen Lage und den hochmodernen Einrichtungen ist es der perfekte Ort, um Ideen zu entwickeln, Projekte umzusetzen und erfolgreich zu sein. Das Büro verfügt über ergonomische Möbel, hochmoderne Technologie und ein ansprechendes Design, das für ein angenehmes Arbeitsklima sorgt. Die offenen Büroflächen und Meetingräume bieten ausreichend Platz für individuelle Arbeit und Teammeetings.

### Highlights/Informationen:

- Empfangsbereich
- die Einrichtung ist abzulösen
- zusätzlich kann 1 Doppelgarage um EUR 60.000 netto oder ein Tiefgaragenabstellplatz um EUR 24.000 netto erworben werden

**Noch nichts gefunden? Wir informieren Sie über geeignete Immobilienangebote noch vor allen anderen.**

Legen Sie jetzt Ihren individuellen Suchagenten unter folgendem Link an. Wir schicken Ihnen passende Immobilien exklusiv vorab zu.

[Suchagent anlegen](https://otto-pabinger.service.immo/registrieren/de) - <https://otto-pabinger.service.immo/registrieren/de>

Der Vermittler ist als Doppelmakler tätig.

### Infrastruktur / Entfernungen

#### Gesundheit

Arzt <500m

Apotheke <500m

Klinik <1.000m

Krankenhaus <10.000m

#### Kinder & Schulen

Schule <500m

Kindergarten <1.000m

#### Nahversorgung

Supermarkt <500m

Bäckerei <500m

Einkaufszentrum <1.000m

**Sonstige**

Bank <500m

Geldautomat <500m

Post <1.000m

Polizei <500m

**Verkehr**

Bus <500m

Bahnhof <1.500m

Angaben Entfernung Luftlinie / Quelle: OpenStreetMap