

## Bungalow in Admont



**Objektnummer: 961/35187**

**Eine Immobilie von Real-Service für steirische Sparkassen  
Realitätenvermittlungs-Ges.m.b.H.**

## Zahlen, Daten, Fakten

<b>Art:</b>	Haus
<b>Land:</b>	Österreich
<b>PLZ/Ort:</b>	8911 Admont
<b>Baujahr:</b>	1980
<b>Nutzfläche:</b>	104,00 m <sup>2</sup>
<b>Zimmer:</b>	4
<b>Stellplätze:</b>	1
<b>Heizwärmebedarf:</b>	<b>E</b> 169,00 kWh / m <sup>2</sup> * a
<b>Gesamtenergieeffizienzfaktor:</b>	<b>D</b> 1,76
<b>Kaufpreis:</b>	255.000,00 €
<b>Provisionsangabe:</b>	

3% des Kaufpreises zzgl. 20% USt.

## Ihr Ansprechpartner



### Thomas Mayr

s REAL - Bad Aussee  
Bahnhofstraße 95  
8990 Bad Aussee

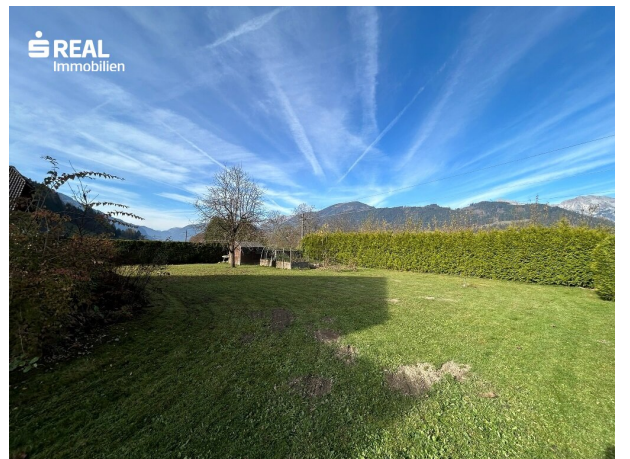
T +43 5 0100 - 26421  
H +43 664 8425480

Gerne stehe ich Ihnen für weitere Informationen oder einen Besichtigungstermin zur Verfügung.





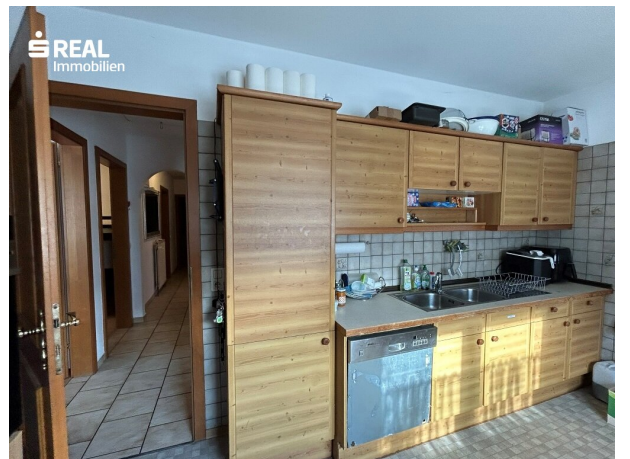






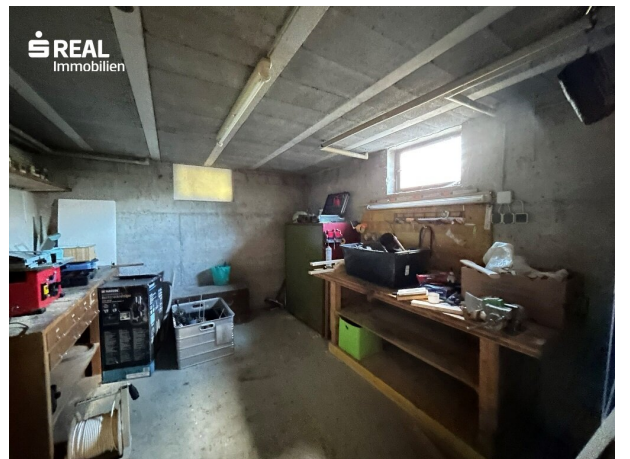




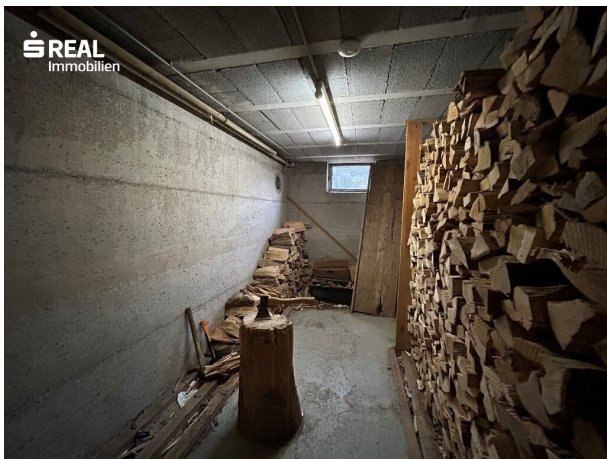






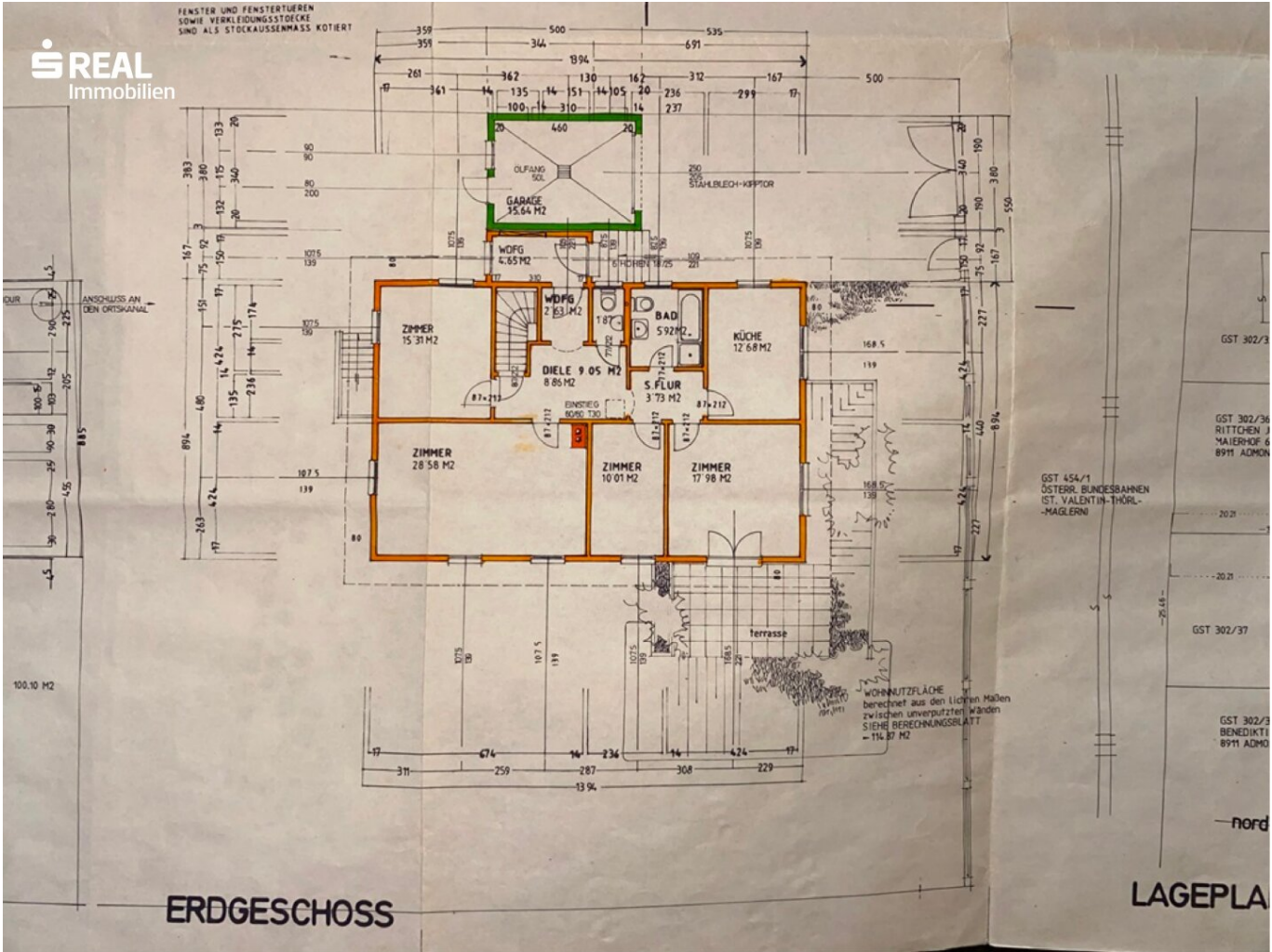








FENSTER UND FENESTERTÜREN  
SOWIE VERKLEIDUNGSSTÜCKE  
SIND ALS STÜCKAUSSENMASS KOTIERT









## Objektbeschreibung

Dieses eingeschossige, unterkellerte Haus steht in einer der beliebtesten Wohngegenden in Admont zum Verkauf. In sehr schöner, ebener, sonniger Lage, lassen sich Wohnwünsche perfekt realisieren.

Die Wohnebene ist aufgeteilt in 4 Zimmer, Küche, Bad inkl. WC. Der Keller umfasst eine Waschküche, den Schutzraum, Heizraum und 5 separate Räume sowie einer Toilette.

Die Beheizung erfolgt mittels Öl- oder Holz und wird über die Zentralheizung verteilt.

Der große Garten lädt zu Grillabenden ein. Auch für die Kleinen bleibt noch genug Platz zum Spielen. Das Anlegen eines Gemüse- oder Obstgartens ist durch die Größe des Grundstückes kein Problem.

Ins Zentrum, welches mit einer guten Infrastruktur ausgestattet ist, sind es nur wenige Minuten. Die Marktgemeinde bietet alle notwendigen Strukturen, wie Supermärkte, Arzt, Schulen, Kindergarten usw.

Beliebt ist die Gegend auch, weil sie zum Nationalpark Gesäuse gehört. Wandern, Bergsteigen, Skifahren, Langlaufen, Skitouren, Rafting, Radfahren, man könnte die Liste der Freizeitaktivitäten endlos fortsetzen. Kurz gesagt, schöner kann man fast nicht wohnen.....

Der Ausblick auf die Berge der Umgebung spricht für sich. Admont ist umgeben von einer beeindruckenden Berglandschaft. Als nördlichster Teil der Ennstaler Alpen wurde im Jahr 2002 ein großer Teil des Gesäuse zum Nationalpark erklärt.

Admont ist weiterhin bekannt, als Sitz des Stiftes Admont mit der weltgrößten Klosterbibliothek, die auf jeden Fall mehr als einen Besuch wert ist.

Hier geht`s zum 360°

Rundgang: <https://app.immoviewer.com/portal/tour/2749444?accessKey=6310>

### Infrastruktur / Entfernungen

#### Gesundheit

Arzt <1.000m

Apotheke <1.000m

Krankenhaus <8.500m



**Kinder & Schulen**

Schule <1.000m

Kindergarten <1.000m

**Nahversorgung**

Supermarkt <500m

Bäckerei <1.000m

**Sonstige**

Bank <1.000m

Geldautomat <1.000m

Polizei <1.000m

Post <500m

**Verkehr**

Bus <1.000m

Autobahnanschluss <8.000m

Bahnhof <1.500m

Flughafen <9.500m

Angaben Entfernung Luftlinie / Quelle: OpenStreetMap