

"luxuriöser Bungalow mit Pool!"



EFH 2201 Seyring

Objektnummer: 1626_26272

Eine Immobilie von RE/MAX Donau-City Immobilien

Zahlen, Daten, Fakten

Art:	Haus - Einfamilienhaus
Land:	Österreich
PLZ/Ort:	1220 Wien
Baujahr:	ca. 2021
Zustand:	Gepflegt
Wohnfläche:	157,00 m ²
Zimmer:	5
Bäder:	1
WC:	2
Terrassen:	1
Stellplätze:	2
Heizwärmebedarf:	B 44,00 kWh / m ² * a
Gesamtenergieeffizienzfaktor:	A 0,81
Kaufpreis:	890.000,00 €
Provisionsangabe:	

3.00 %

Ihr Ansprechpartner



Wilhelm Fetscher

RE/MAX Elite
Operngasse 26
1040 Wien

H +43 699 / 12 08 31 41



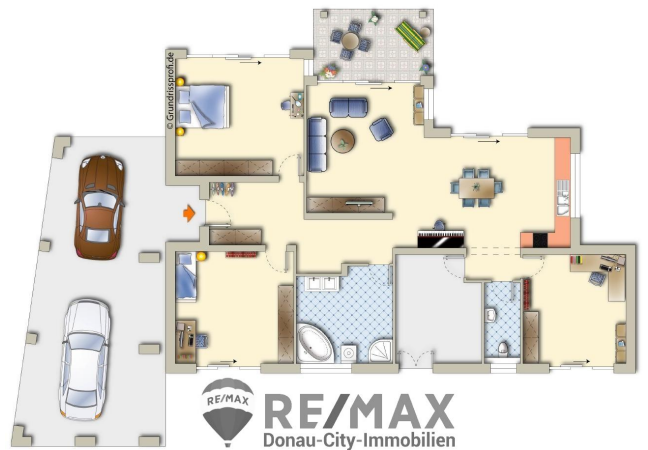


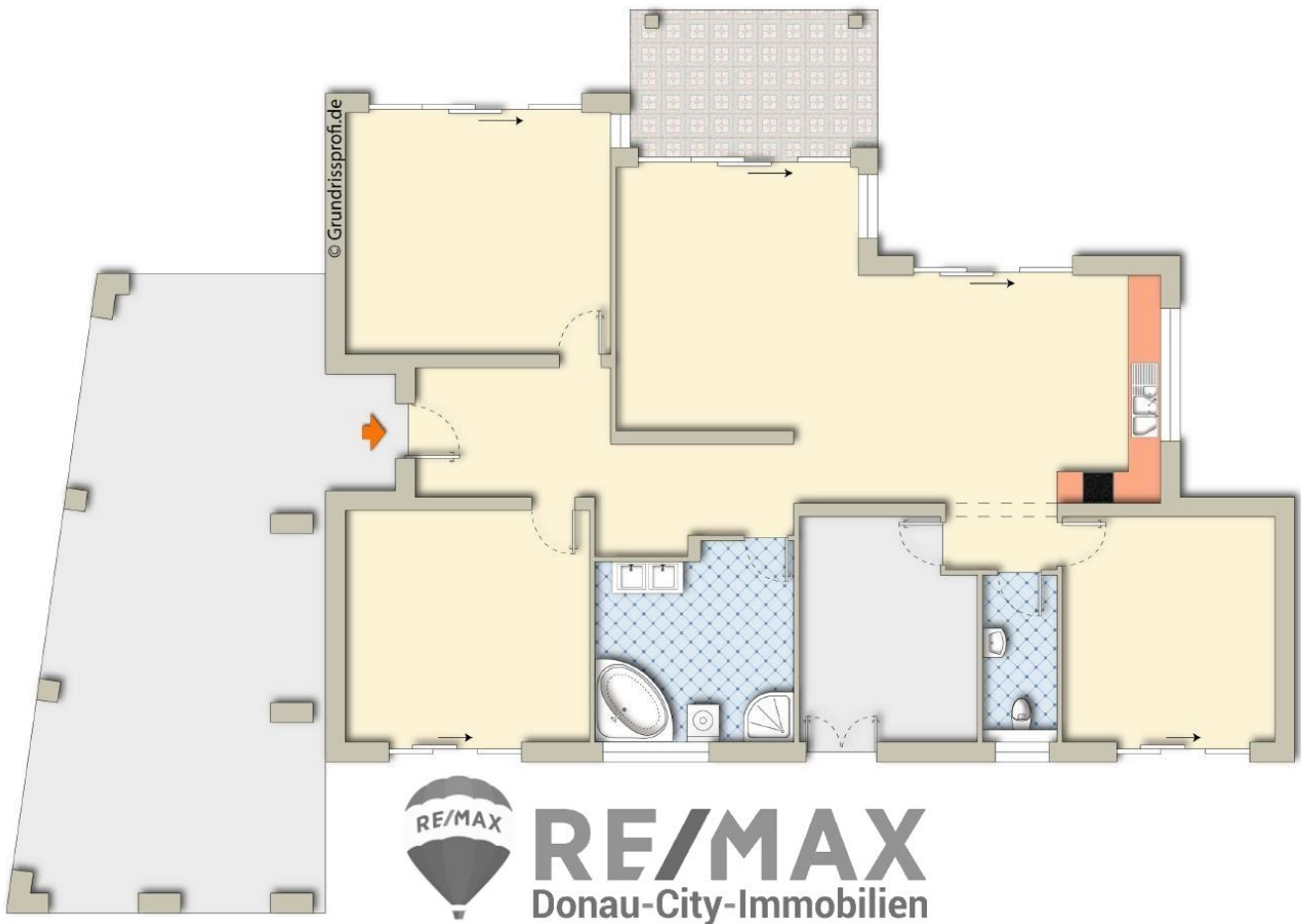












RE/MAX Gebrauchtimmobilien 
3 Monate NACH-KAUF-SCHUTZ



Haushaltsgeräteversicherung inklusive Heizungs- und Klimaanlage
 Haushalts-/Eigentümerversicherung
RE/MAX
 Donau-City-Immobilien 

Objektbeschreibung

"luxuriöser Bungalow mit Pool!" Seltene Gelegenheit zum Erwerb eines luxuriösen Bungalow mit Pool nahe der nördlichen Wiener Stadtgrenze. Die Liegenschaft wurde 2021 am ruhigen Ortsrand von Seyring auf einem ca. 534 m² großen Grundstück errichtet und bietet auf ca. 157m² Wohnfläche jeglichen Komfort den Sie sich von einem neu errichteten Bungalow (in Ziegelbauweise) erträumen können. Beginnend mit den beiden PKW Stellflächen Großteils unter Carport beim Haupteingang, dem Pool mit vorbereiteter Poolheizung, mit Ausgang von jedem Zimmer in den herrlich begrünten und mit Blumen herrlich behübschten Garten. Der gesamte Wohnbereich ist mit geschmackvoll großen Feinsteinzeug belegt, der komplette Fußboden beheizt und das ganze Haus selbstverständlich auch klimatisiert. Die gesamte Liegenschaft ist dreifach verglast, optimal Wärmedämmt und mit Luftwärmepumpe beheizt. Die Einbauküche ist harmonisch perfekt in den Wohnraum integriert und mit Bosch Geräten ausgestattet. Ob das Bad mit Wanne und Doppelwaschbecken, TV mit Soundbar oder der offene Kamin als Raumluftbefeuchter, hier merkt man an jeder Ecke die Liebe zum Detail und das Talent der Abgeber eine Wohlfühloase zu schaffen, die vielleicht schon bald Sie genießen dürfen. **Der Preis NUR € 890.000,--** Der Vermittler ist als Doppelmakler tätig!Angaben gemäß

gesetzlichem

Erfordernis:

Hei 44.0

zwä kW

rme h/(

bed m²a

arf:)

KlasB

se

Hei

zwä

rme

bed

arf:

Fakt0.81

or G

esa

mte

ner

giee

ffizi

enz:

KlasA

se F

akto

r Ge

sam
tene
rgie
effiz
ienz
: