

"INVESTinStockerau: Helle 3 Zimmer-Wohnung mit Loggia!"



01. Eigentumswohnung 2000 Stockerau

Objektnummer: 1626_25938

Eine Immobilie von RE/MAX Donau-City Immobilien

Zahlen, Daten, Fakten

Art:	Wohnung - Etage
Land:	Österreich
PLZ/Ort:	2000 Stockerau
Baujahr:	ca. 1986
Wohnfläche:	69,67 m ²
Zimmer:	3
Bäder:	1
WC:	1
Stellplätze:	1
Heizwärmebedarf:	C 83,00 kWh / m ² * a
Gesamtenergieeffizienzfaktor:	D 1,76
Kaufpreis:	170.000,00 €
Infos zu Preis:	

Verhandlungsbasis

Provisionsangabe:

3.00 %

Ihr Ansprechpartner

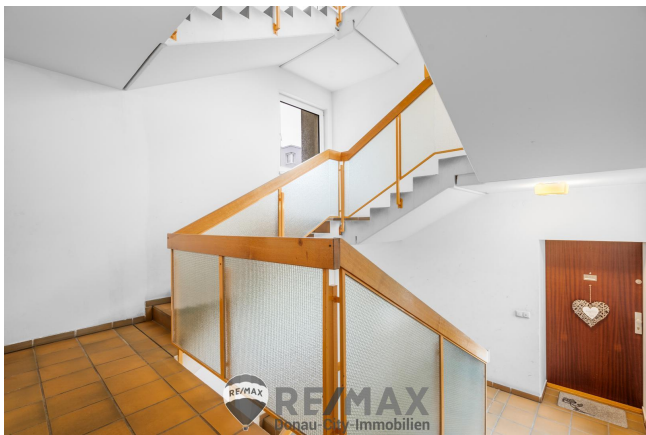


Wilhelm Fetscher

RE/MAX Elite
Operngasse 26
1040 Wien









Plan folgt
in Kürze...

Wir bitten um Ihr Verständnis!



RE/MAX
Donau-City-Immobilien

RE/MAX
DCI
Donau-City-Immobilien

Objektbeschreibung

"INVESTinStockerau: Helle 3 Zimmer-Wohnung mit Loggia!" Die Wohnung befindet sich im 2. Stock (ohne Lift) eines im Jahr 1986 erbauten Hauses und bietet eine Wohnfläche von ca. 69,67 m² sowie Loggia mit ca. 6,16 m². Alle Zimmer sind zentral begehbar, was eine optimale Raumnutzung gewährleistet. Das helle Wohnzimmer bietet direkten Zugang zur Loggia. Zwei weitere Zimmer stehen zur individuellen Nutzung als Schlafzimmer, Kinderzimmer oder Büro zur Verfügung. Die separate Küche bietet ausreichend Platz für eine funktionale Kochlösung, während das Badezimmer mit einer Badewanne ausgestattet ist. Weiters verfügt die Wohnung über ein separates WC. Zur Wohnung gehört ein Carport-Abstellplatz, der bequemes Parken direkt vor dem Haus ermöglicht, sowie ein Kellerabteil mit einer Fläche von ca. 5 m². Die Wohnung befindet sich in einer ruhigen und beliebten Wohngegend in Stockerau, mit guter Anbindung an das Stadtzentrum. Geschäfte des täglichen Bedarfs, Schulen und Ärzte sind ebenfalls schnell erreichbar. Die Wohnung ist unbefristet vermietet. Nähere Informationen zum Mietverhältnis stellen wir gerne zur Verfügung. **Richtpreis: € 170.000,--*) *)Bei diesem Preis handelt es sich um einen Richtpreis, der sich sowohl nach unten als auch nach oben verändern kann.**

Vorbehaltlich Annahme durch den Abgeber! Der Vermittler ist als Doppelmakler tätig!Angab

en ge
mäß g
esetzli
chem
Erford
ernis:
H8
e 3
iz.
w0
ä k
r

KC
l
a
s
s
e
H
e
iz

w
ä
r

F1
a.
k7
t 6
o
r

KD
l
a
s
s
e
F
a
k
t
o
r