

Grundstück in der schönsten Wohnlage von St. Marien



Objektnummer: 4417/453

**Eine Immobilie von NEUWOG Immobilientreuhand und
Liegenschaftserrichtungs GmbH**

Zahlen, Daten, Fakten

Adresse	Am Leitnerberg 33
Art:	Grundstück
Land:	Österreich
PLZ/Ort:	4502 Sankt Marien
Kaufpreis:	240.000,00 €
Provisionsangabe:	

3% des Kaufpreises zzgl. 20% USt.

Ihr Ansprechpartner



Ingrid Guger-Waldenhofer MSc

NEUWOG Immobilien GmbH
Kirchengasse 4
4501 Neuhofen

H +43 664 88168078

Gerne stehe ich Ihnen für weitere Informationen oder einen Besichtigungstermin zur Verfügung.



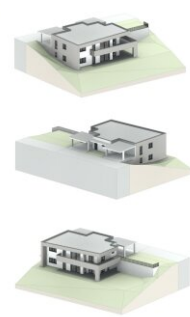
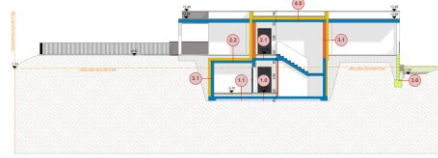
SCHNITT A-A M 1:100



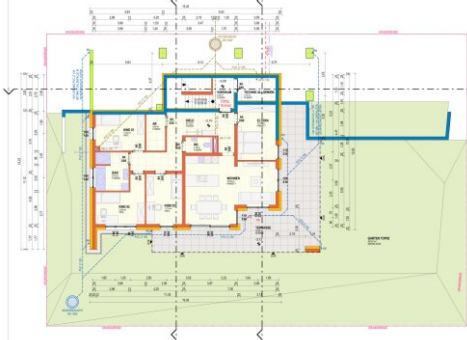
SCHNITT B-B M 1:100



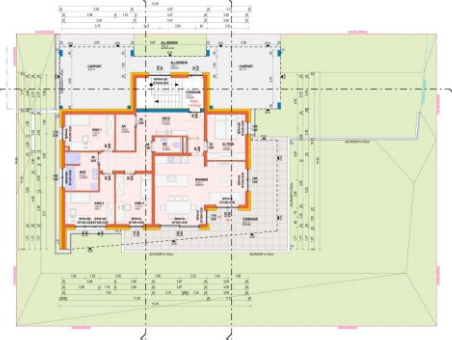
SCHNITT C-C M 1:100



KELLERGESCHOSS M 1:100



ERDGESCHOSS M 1:100



WÜRMERLEISTE 1.0	WÜRMERLEISTE 1.1	WÜRMERLEISTE 2.0
Material: ...	Material: ...	Material: ...
Maße: ...	Maße: ...	Maße: ...
Preis: ...	Preis: ...	Preis: ...
WÜRMERLEISTE 2.1	WÜRMERLEISTE 2.2	WÜRMERLEISTE 3.0
Material: ...	Material: ...	Material: ...
Maße: ...	Maße: ...	Maße: ...
Preis: ...	Preis: ...	Preis: ...
WÜRMERLEISTE 3.1	WÜRMERLEISTE 3.2	WÜRMERLEISTE 4.0
Material: ...	Material: ...	Material: ...
Maße: ...	Maße: ...	Maße: ...
Preis: ...	Preis: ...	Preis: ...

ANSICHT OST M 1:100



ANSICHT SÜD M 1:100



LAGEPLAN M 1:500



ANSICHT NORD M 1:100



ANSICHT WEST M 1:100



EINREICHPLAN

Wohnhaus mit 2 Wohnzeilen

Auftraggeber:
 Auftraggeber-Adresse:
 Auftraggeber-Telefon:
 Auftraggeber-E-Mail:
 Auftraggeber-Postleitzahl:
 Auftraggeber-Stadt:

Architekt:
 Architekt-Adresse:
 Architekt-Telefon:
 Architekt-E-Mail:
 Architekt-Postleitzahl:
 Architekt-Stadt:

Projekt-Name:
 Projekt-Adresse:
 Projekt-Telefon:
 Projekt-E-Mail:
 Projekt-Postleitzahl:
 Projekt-Stadt:

Datum: 18.07.2024
 Zeichner:
 Gezeichnet:

NEUWOG
 Immobilien

Objektbeschreibung

Auf dem Grundstück befindet sich aktuell ein baubewilligtest Projekt mit zwei Wohneinheiten - es kann aber natürlich auch ein anderes Projekt /Gebäude mit nur einer Wohneinheit errichtet werden. Lt. Bebauungsplan ist auch ein Doppelhaus möglich.

Der Vermittler ist als Doppelmakler tätig.

Infrastruktur / Entfernungen

Gesundheit

Arzt <3.950m

Apotheke <4.275m

Klinik <3.950m

Kinder & Schulen

Schule <475m

Kindergarten <4.050m

Nahversorgung

Supermarkt <425m

Bäckerei <425m

Einkaufszentrum <6.175m

Sonstige

Bank <425m

Geldautomat <425m

Post <425m

Polizei <4.325m

Verkehr

Bus <425m

Autobahnanschluss <6.325m

Bahnhof <3.500m

Straßenbahn <8.750m

Flughafen <3.850m

Angaben Entfernung Luftlinie / Quelle: OpenStreetMap