

Ferienhaus Lachtal



Ansicht Süd

Objektnummer: 0005003791

Eine Immobilie von Raiffeisen Steiermark

Zahlen, Daten, Fakten

Art:	Haus - Ferienhaus
Land:	Österreich
PLZ/Ort:	8831 Schönberg-Lachtal
Baujahr:	1970
Wohnfläche:	88,00 m ²
Nutzfläche:	8,91 m ²
Gesamtfläche:	96,91 m ²
Zimmer:	5
Bäder:	2
WC:	2
Balkone:	1
Keller:	8,91 m ²
Kaufpreis:	270.000,00 €
Provisionsangabe:	

3% des Kaufpreises plus 20% USt.

Ihr Ansprechpartner



Frank Leitgab

Raiffeisen-Immobilien Steiermark GmbH
Radetzkystraße 15
8010 Graz

H +43 664 855 02 44

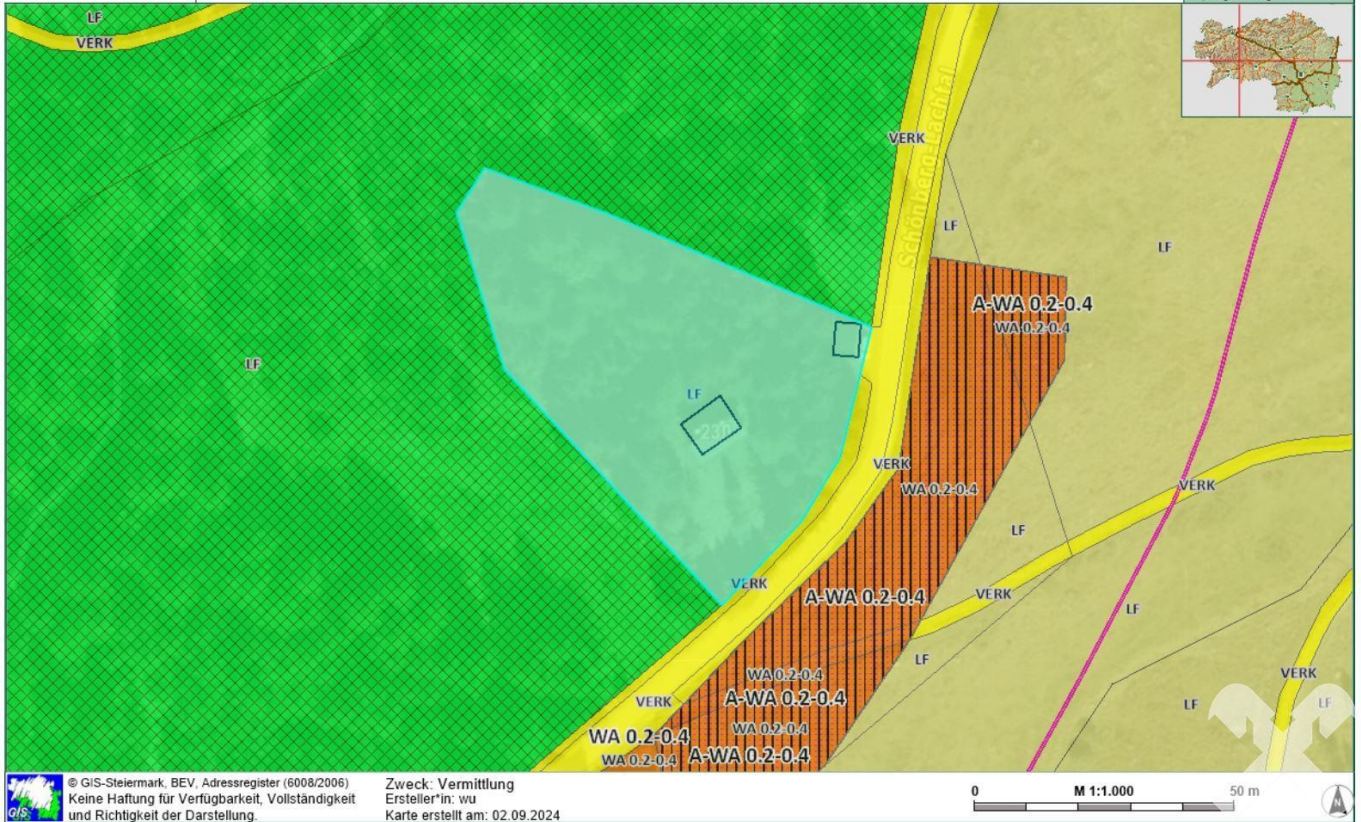


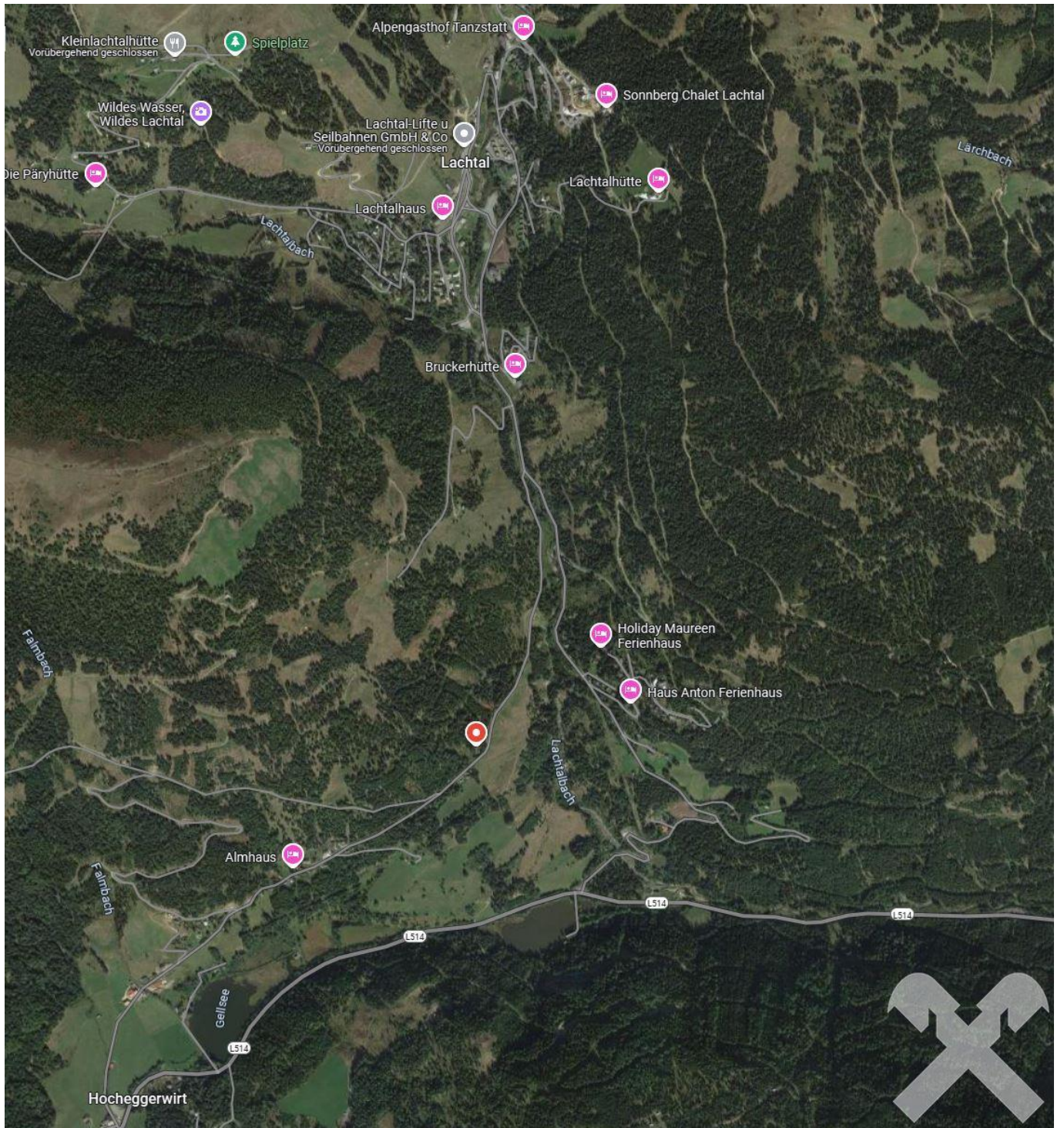














Roßalpe
1894 m

Schießbeck
2275 m

Hoher Zinken
2222 m

GROSSLACHTAL

ZINKENSCHLUCHT

Lachtal
1600 m

Schönberg
Oberwoiz
Murau
Salzburg
Klagenfurt

Oberzeiring
Judenburg
Graz
Wien

Objektbeschreibung

Dieses Ferienhaus befindet sich in unmittelbarer Nähe des bekannten Schi- und Wandergebietes Lachtal auf einem 3.518 m² großen Grundstück in **Alleinlage**.

Genießen Sie nicht nur das Wintererlebnis Lachtal sondern auch die einzigartige Vielfalt der Natur und erkunden Sie auf wunderschönen Wanderwegen das herrliche Bergpanorama! Zahlreiche Gipfel, kristallklare Bergseen, Almen und urige Hütten sowie die naturbelassene Flora und Fauna machen diese Region zum Paradies für leidenschaftliche Naturgenießer.

Raumaufteilung:

Erdgeschoss ca. 45 m²

- Eingangsbereich / Vorraum
- Wohnraum mit Kaminofen
- Schlafzimmer
- Badezimmer mit Wanne und WC
- Abstellraum mit Haustechnik (Windkessel, Pumpe)
- Keller- bzw. Lagerraum

Obergeschoss ca. 52 m²

- Großer Wohnraum mit Zugang zum Balkon
- Küche mit Zusatzherd (Holz)
- Schlafzimmer
- Kinderzimmer
- Sanitärbereich mit Waschtisch und abgeteiltem WC

Für die **Beheizung** stehen Ihnen ein Ölofen im Wohnzimmer im OG sowie in allen Räumen eine Elektroheizung (Nachtspeicher, Konvektoren), ein Kaminofen im Wohnraum im EG sowie ein Zusatzherd in der Küche zur Verfügung.

Am Grundstück befinden sich noch ein **Doppelcarport** als Schutz bei jeder Witterung für Ihre Fahrzeuge, eine **Holzhütte** und eine **Gartenhütte** für Geräte.

Sämtliche notwendigen **Anschlüsse** an das öffentliche Versorgungsnetz sind natürlich

vorhanden. Die Wasserversorgung erfolgt über eine eigene Quelle.

Diese Liegenschaft ist eine wunderbare Gelegenheit für Naturliebhaber, die einen Rückzugsort im Grünen suchen!

Für Fragen und Besichtigungen stehen wir Ihnen gerne zur Verfügung.