

Doppelhaushälfte mit 2 Kfz-Stellplätzen



Küche

Objektnummer: 0005003498

Eine Immobilie von Raiffeisen Steiermark

Zahlen, Daten, Fakten

| | |
|--------------------------|-------------------------|
| Art: | Haus - Doppelhaushälfte |
| Land: | Österreich |
| PLZ/Ort: | 8740 Zeltweg |
| Baujahr: | 2021 |
| Wohnfläche: | 101,26 m ² |
| Zimmer: | 4 |
| Bäder: | 1 |
| WC: | 2 |
| Terrassen: | 1 |
| Garten: | 60,10 m ² |
| Kaufpreis: | 230.000,00 € |
| Betriebskosten: | 40,91 € |
| Heizkosten: | 104,17 € |
| Provisionsangabe: | |

3% des Kaufpreises plus 20% USt.

Ihr Ansprechpartner



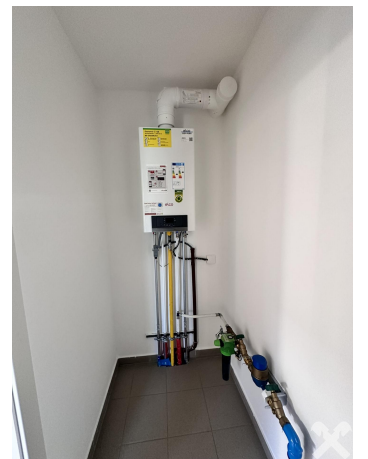
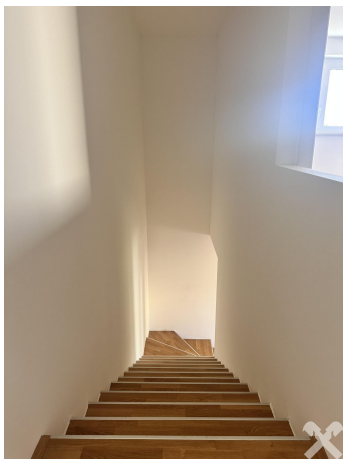
Mario Grintschler

Raiffeisen-Immobilien Steiermark GmbH
Radetzkystraße 15
8010 Graz

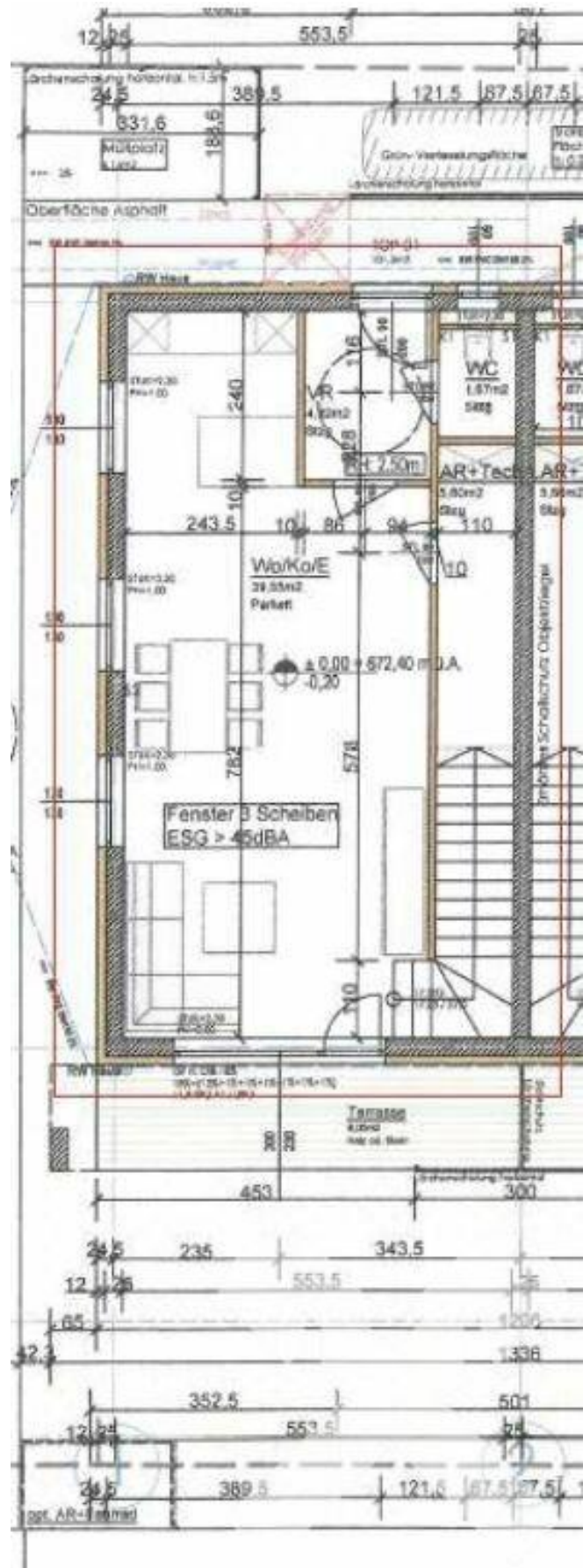
H +43 664 88489016

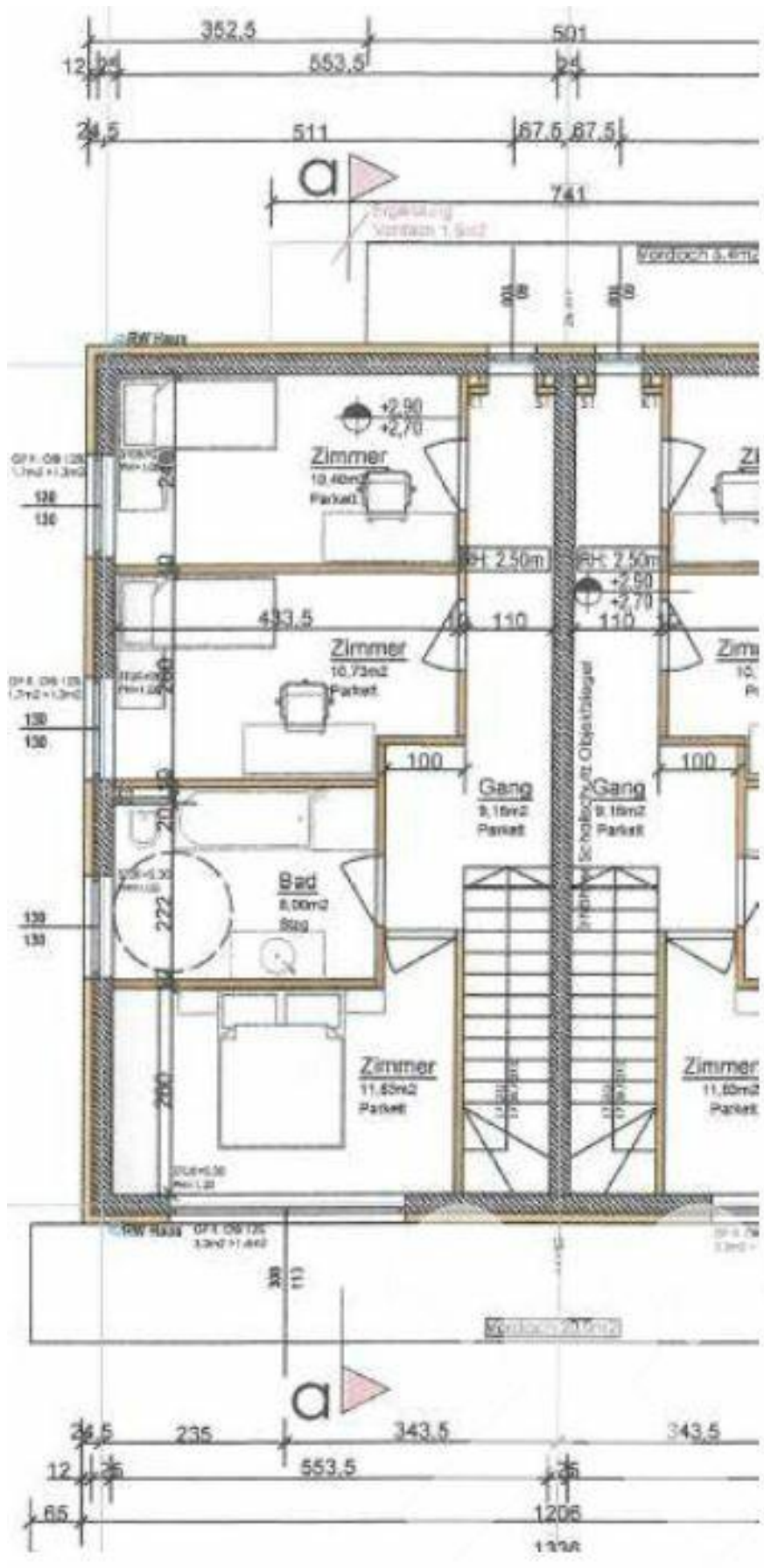












| | | | | | |
|-------|---------|--------|----------|-----------------------|-----|
| Top 1 | Wohnung | EG, OG | Garten 1 | 101,26 m ² | 109 |
|-------|---------|--------|----------|-----------------------|-----|

Ebene 1 Erdgeschoß
Ebene 2 Obergeschoß

Nutzflächenaufstellung

| Raum | Ebene | Wohnnutzfläche |
|-------------|-------------|-----------------------|
| Vorraum | 1 | 4,32 m ² |
| WC | 1 | 1,67 m ² |
| Wohnküche | 1 | 39,55 m ² |
| AR | 1 | 5,60 m ² |
| Gang | 2 | 9,16 m ² |
| Bad | 2 | 8,00 m ² |
| Zimmer | 2 | 10,40 m ² |
| Zimmer | 2 | 10,73 m ² |
| Zimmer | 2 | 11,83 m ² |
| Summe Ebene | 1 | 51,14 m ² |
| Summe Ebene | 2 | 50,12 m ² |
| Gesamt | . | 101,26 m ² |
| Terrasse | 1 | 9,05 m ² |
| Zubehör | . | . |
| Garten 1 | Eigengarten | 60,10 m ² |

Nutzwerte/m²

| | RNW | | |
|-------------------------|-------------|---------|-------------------------|
| | | Ebene 1 | 1,000 |
| | | Ebene 2 | 1,000 |
| Abschläge: | | Ebene | |
| Zuschläge: | | | |
| Summe Zu- und Abschläge | | | Nutzwert/m ² |
| | 0,00% | 1 | 1,000 |
| | 0,00% | 2 | 1,000 |
| | | | NW/m ² |
| Terrasse | | 1 | 25% 0,250 |
| Zubehör | | | |
| Garten 1 | Eigengarten | | 0,100 |

Nutzwertberechnung

| | Nutzfläche | NW/m ² | NW | NW ger. |
|----------|----------------------|-------------------|--------|---------|
| Ebene 1 | 51,14 m ² | 1,000 | 51,140 | |
| Ebene 2 | 50,12 m ² | 1,000 | 50,120 | |
| | | | 101,26 | 101 |
| Terrasse | 9,05 m ² | 0,250 | 2,263 | 2 |
| Zubehör | | | | |
| Garten 1 | 60,10 m ² | 0,100 | 6,010 | 6 |
| | Nutzwert | | | 109 |

Erdgeschoß

| Raum | Ausstattung |
|---|---|
| Vorraum | Boden gefliest, Wände gespachtelt und geweißt, Decke gespachtelt und geweißt |
| Wohn-/Essraum mit angeschlossener offener Küche | Boden Parkett geklebt, Wände gespachtelt und geweißt, Decke gespachtelt und geweißt |
| WC | Boden gefliest, Wände gefliest bis in einer Höhe von ca. 1,10 m bis 1,20 m – darüber gespachtelt und geweißt, Decke gespachtelt und geweißt |
| Technik-/Abstellraum | Boden gefliest, Wände gespachtelt und geweißt, Decke gespachtelt und geweißt |
| Stiegenaufgang ins 1. OG | Stiege betoniert, Belag Parkett, Wände gespachtelt und geweißt, Decke gespachtelt und geweißt |

1. Obergeschoß

| Raum | Ausstattung |
|---------------------------|--|
| Vorraum | Boden Parkett, Wände gespachtelt und geweißt, Decke gespachtelt und geweißt |
| Schlafzimmer Westseite | Boden Parkett, Wände gespachtelt und geweißt, Decke gespachtelt und geweißt |
| Kinderzimmer / Mittelraum | Boden Parkett, Wände gespachtelt und geweißt, Decke gespachtelt und geweißt |
| Badezimmer | Boden großflächig gefliest, Wände gefliest bis in einer Höhe von ca. 2 m - darüber gespachtelt und geweißt |
| Büro Ostseite | Boden Parkett, Wände gespachtelt und geweißt, Decke gespachtelt und geweißt |

| | |
|-------------------------|---|
| Tragende Konstruktion: | Massivbauweise – Wandstärke 25 cm |
| Fassade: | Wärmeverbundsystem – 12 cm |
| Fundamente: | Fundamentplatte |
| Geschossdecken: | Beton |
| Letzte Decke: | Nicht bekannt |
| Dachkonstruktion: | Flachdach mit Folienabdichtung und Attika |
| Dachhaut: | Folie |
| Stiegen: | Beton |
| Fenster / Fenstertüren: | Kunststofffenster mit Mehrfachverglasung (3-fach), Sonnenschutz – Außenrollo |
| Türen: | Aluminium |
| Böden: | Diverse Beläge |
| Wände: | Zwischenwände in Leichtbauweise – 10 cm |
| Heizung: | Einzelheizung - Erdgas |
| Warmwasseraufbereitung: | zentral |
| Balkone: | Terrasse |
| Sanitär: | WC im EG, Bad mit WC im 1. OG |
| Elektro: | Standard |
| Blitzschutz: | Nicht vorhanden |





Objektbeschreibung

Dieses moderne Reihenhaus mit toller Raumaufteilung wurde im Jahr 2021 erbaut und bietet Ihnen eine Terrasse sowie einen Eigengarten.

Raumaufteilung:

Erdgeschoss:

- Vorraum ca. 4,32 m²
- WC ca. 1,67 m²
- Abstellraum/Technik ca. 5,60 m²
- großzügige Wohnküche ca. 39,55 m²

Obergeschoss:

- Flur ca. 9,16 m²
- Bad ca. 8,00 m²
- Schlafzimmer ca. 11,83 m²
- Kinderzimmer 1 ca. 10,40 m²
- Kinderzimmer 2 ca. 10,73 m²

Eckdaten:

- Fußbodenheizung im gesamten Haus
- moderne, energieeffiziente Bauweise
- 3-fach verglaste Fenster
- Rollläden im ganzen Haus
- komplett eingezäunter Garten mit Terrasse
- Stellplätze direkt vor dem Haus

Das Wohnhaus wird über eine Gas-Zentralheizung beheizt, die Wärmeabstrahlung erfolgt über Fußbodenheizung.

2 Parkplätze stehen ihnen direkt vor dem Haus zur Verfügung.