

MIT TOLLEM AUSBLICK WOHNEN



Außenansicht I

Objektnummer: 0001009418

Eine Immobilie von Raiffeisen Immobilien Vermittlung

Zahlen, Daten, Fakten

Art:	Haus - Doppelhaushälfte
Land:	Österreich
PLZ/Ort:	3233 Kilb
Baujahr:	2021
Wohnfläche:	110,00 m ²
Zimmer:	4
Bäder:	1
WC:	2
Terrassen:	1
Garten:	380,00 m ²
Heizwärmebedarf:	B 49,30 kWh / m ² * a
Gesamtenergieeffizienzfaktor:	A+ 0,66
Kaufpreis:	355.000,00 €
Betriebskosten:	47,17 €
Provisionsangabe:	

3% des Kaufpreises plus 20% USt.

Ihr Ansprechpartner



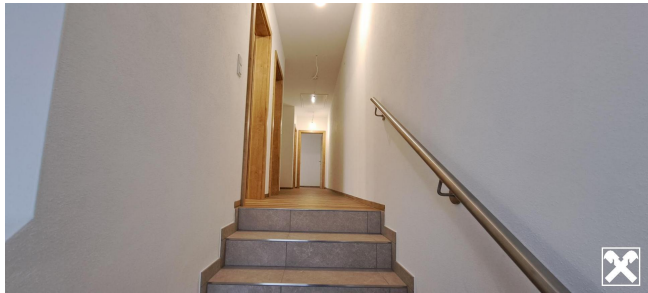
Thomas Plesiutchnig

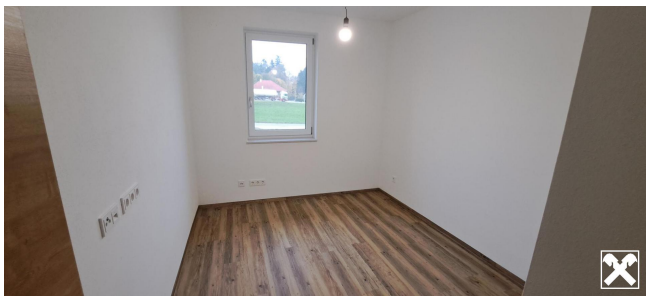
Raiffeisen Immobilien Vermittlung Ges.m.b.H
Friedrich-Wilhelm-Raiffeisen-Platz 1
1020 Wien

T +43517517

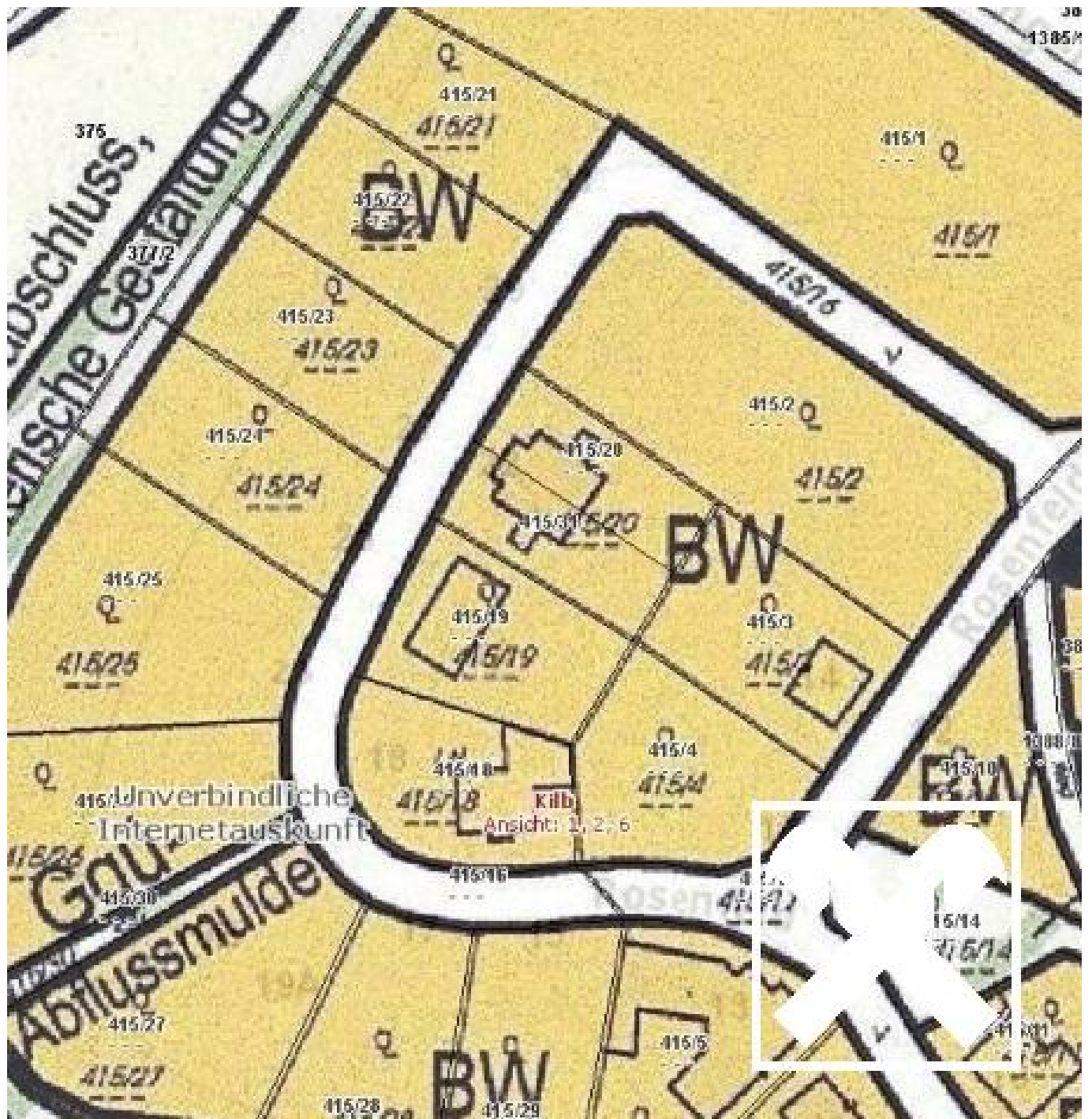


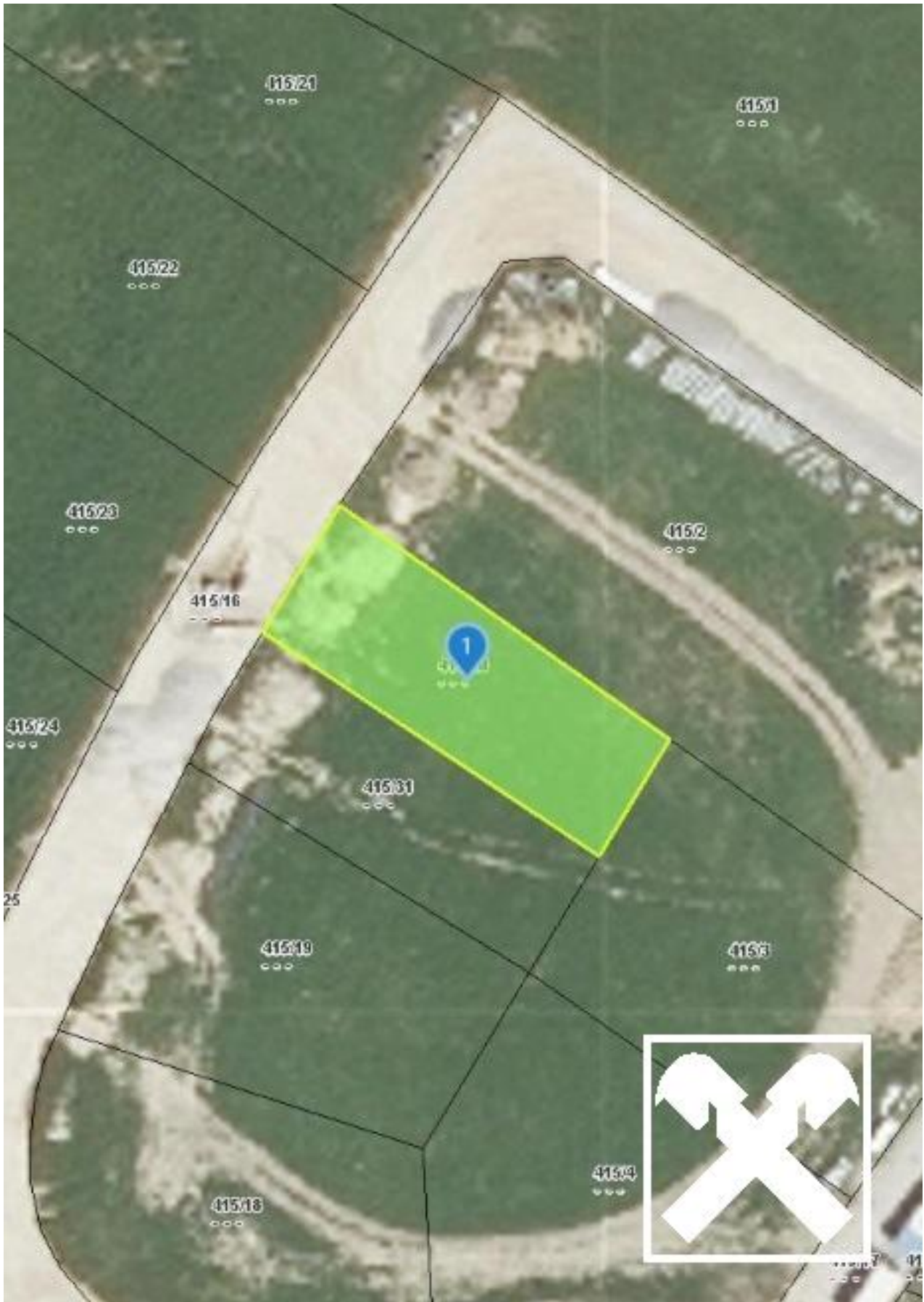












Objektbeschreibung

Exklusive Neubau-Doppelhaushälfte in Kilb

In der malerischen Ortschaft Kilb erhebt

sich eine neue, erst bezugsfähige Doppelhaushälfte, die durch ihre exquisite Bauweise und moderne Ausstattung beeindrucken. Diese Residenz, schlüsselfertig und in solider Massivbauweise errichtet, verkörpern eine Symbiose aus Eleganz und Funktionalität.

Raumaufteilung und Ausstattung:

- Offene Küche und Wohn-Essbereich: Die stilvolle, offene Küche fügt sich nahtlos in den weitläufigen Wohn- und Essbereich ein, wodurch eine einladende und kommunikative Atmosphäre entsteht. Hier verschmelzen kulinarische Genüsse und geselliges Beisammensein zu einem harmonischen Ganzen.
- Zusätzliche Zimmer: Drei weitere Zimmer bieten flexible Nutzungsmöglichkeiten als Schlafzimmer, Kinderzimmer, Gästezimmer oder Arbeitszimmer, ganz nach den individuellen Bedürfnissen der Bewohner.
- Eingangsbereich, Dielen, Gäste WC, Abstell- und Technikraum

Technische Ausstattung:

- Luftwärmepumpe und Fußbodenheizung: Die Residenzen sind mit einer hochmodernen Luftwärmepumpe ausgestattet, die in Kombination mit der Fußbodenheizung und Kühlung für ein behagliches und gleichmäßiges Raumklima sorgt.
- Kunststofffenster mit 3-fach Verglasung: Die hochwertigen Kunststofffenster bieten exzellente Wärmedämmung und Schallschutz. Die 3-fach Verglasung trägt zusätzlich zur Energieeffizienz bei und sorgt für ein angenehmes Wohnklima.
- Elektrische Außenbeschattung/Raffstore: Für optimalen Sonnenschutz und Privatsphäre sorgen die elektrischen Außenbeschattungen bzw. Raffstores, die bequem per Knopfdruck bedient werden können.

Außenbereich und Parkmöglichkeiten:

- Carport und Frestellplätze: Die Doppelhaushälfte verfügt über einen Carportstellplatz, sowie zusätzliche Frestellplätze, sodass ausreichend Parkmöglichkeiten vorhanden sind.

- Terrasse: großzügige überdachte Terrasse
- Garten: Der Garten, ein Paradies der Erholung, bietet reichlich Platz zum Entspannen und für Freizeitaktivitäten. Teile des Gartens sind mit Terrassenplatten verlegt, was die Pflege erleichtert und eine ansprechende Optik bietet.

Zusätzliche Details:

- Die Immobilie erstreckt sich über zwei Etagen, was eine großzügige Wohnfläche und vielfältige Nutzungsmöglichkeiten bietet.
- Grundrisspläne werden nachgereicht

Diese Doppelhaushälfte in Kilb ist mehr als nur ein Zuhause; sie sind ein Statement des modernen Wohnens, das höchsten Ansprüchen gerecht wird. Sie bieten eine perfekte Kombination aus stilvollem Design, hochwertiger Bauweise und einer attraktiven Lage, ideal für Familien oder Paare, die ein neues, elegantes Domizil suchen.

Gerne erfahren sie mehr über diese Liegenschaft, wenn sie mir heute noch eine Anfrage senden.

Freue mich schon, ihnen diese besondere Immobilie persönlich präsentieren zu dürfen.

EXKLUSIV VERTRAG

Thomas Plesiutschnig

0664/6051751764

thomas.plesiutschnig@riv.at