

Erstbezug - Balkonwohnung in Bestlage!



Balkon

Objektnummer: 1603_7666

Eine Immobilie von RE/MAX Immo-Team in Amstetten

Zahlen, Daten, Fakten

| | |
|--------------------------------------|----------------------------------|
| Art: | Wohnung - Etage |
| Land: | Österreich |
| PLZ/Ort: | 3250 Wieselburg |
| Baujahr: | ca. 2022 |
| Zustand: | Erstbezug |
| Wohnfläche: | 80,00 m ² |
| Zimmer: | 3 |
| Bäder: | 1 |
| WC: | 1 |
| Balkone: | 1 |
| Stellplätze: | 1 |
| Heizwärmebedarf: | A 25,00 kWh / m ² * a |
| Gesamtenergieeffizienzfaktor: | A++ 0,53 |
| Gesamtmiete | 1.051,84 € |
| Kaltmiete (netto) | 1.051,84 € |
| Kaltmiete | 1.051,84 € |

Ihr Ansprechpartner



Nicole Jerabek

RE/MAX Immo-Team in Amstetten
Bahnhofstraße 2
3300 Amstetten

T +43 7472/64680
H +43 664/188 44 05

Gerne stehe ich Ihnen für weitere Informationen oder einen Besichtigungstermin zur Verfügung.

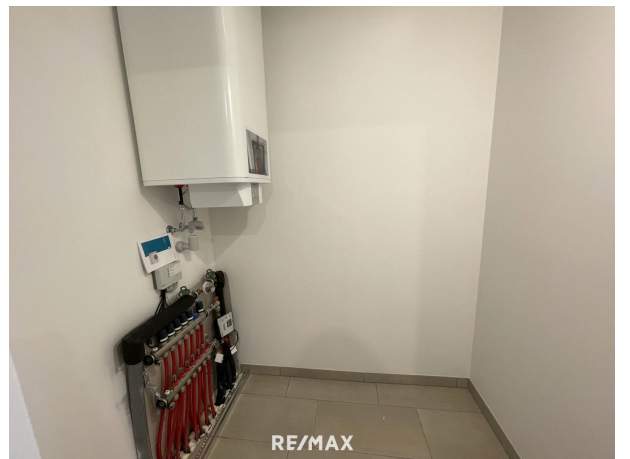




RE/MAX



RE/MAX



RE/MAX



Objektbeschreibung

* Neubauwohnung in Wieselburg * Erstbezug * im Ortszentrum * Kaufoption * ca. 80 m² Wohnfläche * Vorraum, Wohnküche, 2 Zimmer, Bad, WC, Abstellraum * Badewanne * Balkon * Zentralheizung mit Wärmepumpe * kontrollierte Wohnraumlüftung * Lift * Kellerraum * Tiefgaragenstellplatz * verfügbar ab sofort * unbefristete Mietdauer * HWB: 25 * fGEE: 0,53
Gesamtmierte: € 1.051,84 Mietnebenkosten: Finanzierungsbeitrag: € 26.813,78 Hinweis für Mietinteressenten: Wir sind vom Vermieter dieser Immobilie mit der Vermittlung eines Mietvertrages beauftragt. Deshalb ist es uns gemäß § 17 a Maklergesetz untersagt, mit Ihnen als Mietinteressent eine Provisionsvereinbarung zu schließen. Das bedeutet für Sie: Wir sind ausschließlich im Auftrag des Verfügungsberechtigten und nicht als Doppelmakler tätig. Sie gehen bezüglich dieser Immobilie und Ihrer Mietabsicht mit uns KEIN Vertragsverhältnis ein und werden von uns diesbezüglich KEINE Rechnung erhalten. Angaben gemäß gesetzlichem

Erfordernis:

Miete € 1051,8
4

Umsatz € 0
steuer

Gesamt€ 1051,8
betrag 4

Heizwä 25.0 k
rmebed Wh/(m²

arf: a)

Klasse A

Heizwä

rmebed

arf:

Faktor 0.53

Gesamt

energie

effizien

z:

Klasse A++

Faktor

Gesamt

energie

effizien

z:

Sie überlegen Ihre Immobilie zu verkaufen oder zu vermieten? Makler? Macht Sinn! Am Besten gleich zur Nr. 1. Jetzt kostenlosen Beratungstermin vereinbaren unter 07472/646 80.