

**@Wunderschöne Wohnung gegenüber der Hauptbibliothek
zu vermieten!!! 1070 Wien! 360°- 3D Besichtigung!!!@**



Objektnummer: 53165

**Eine Immobilie von Real Immo Wien Immobilientreuhand - Inh.
Gerald Frank**

Zahlen, Daten, Fakten

Art:	Wohnung - Dachgeschoß
Land:	Österreich
PLZ/Ort:	1070 Wien
Zustand:	Gepflegt
Alter:	Neubau
Wohnfläche:	42,19 m ²
Zimmer:	2
Bäder:	1
WC:	1
Heizwärmebedarf:	B 35,83 kWh / m ² * a
Gesamtenergieeffizienzfaktor:	A+ 0,62
Gesamtmiete	1.100,29 €
Kaltmiete (netto)	590,31 €
Kaltmiete	803,65 €
Betriebskosten:	213,34 €
Heizkosten:	186,02 €
USt.:	110,62 €
Provisionsangabe:	

Gemäß Erstauftraggeberprinzip bezahlt der Abgeber die Provision.

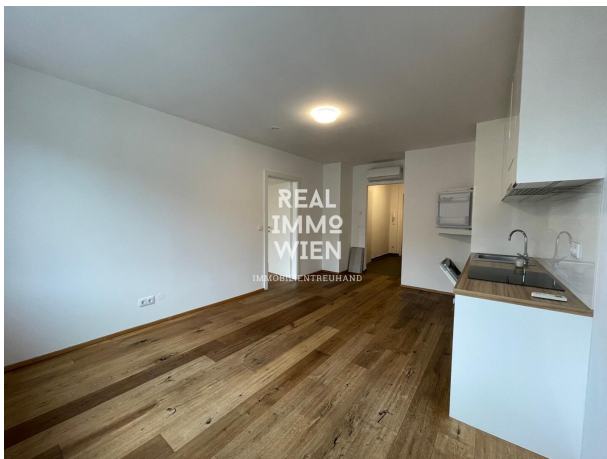
Ihr Ansprechpartner

Realimmo

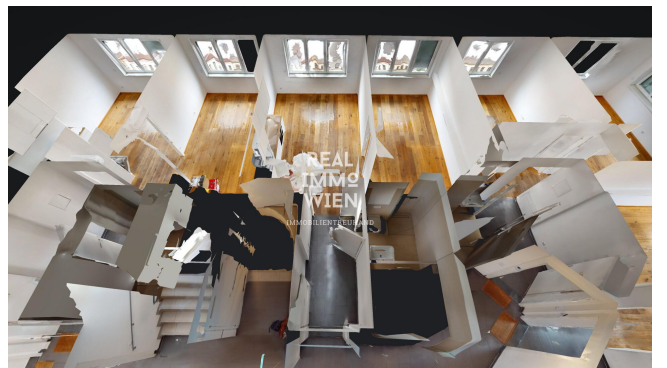
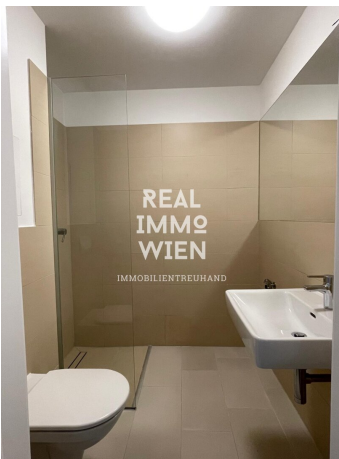
Real Immo Wien Immobilientreuhand - Inh. Gerald Frank
Rabensteig 1/13
1010 Wien

T +43 1 512 04 88
H +43 664 486 04 98

Gerne stehe ich Ihnen für weitere Informationen oder einen Besichtigungstermin zur Verfügung.











Objektbeschreibung

Lassen Sie Sich von unserer 360°- 3D Besichtigung überzeugen - Von der Parkbank, vom Sofa oder auch vom Bett, gemütlich über Handy, Tablett, Computer oder Ihrem Internetfähigen Fernseher.

360°- 3D Besichtigung Link: <https://my.matterport.com/show/?m=Jiyk98DcwY6>

Zur Vermietung gelangt eine sonnendurchflutete Wohnung in einer ruhig gelegene Lage im 7. Bezirk.

Die Wohnung verfügt über eine hochmoderne Küche, Parkett Böden und geflieste Bäder.

Exkl. Strom, Heizung und Warmwasser.

Wohnung besteht aus:

2 Zimmer, Einbauküche, zentraler Vorraum, Bad, WC, Telekabelanschluss, **Klimaanlage**, **Fußbodenheizung**, Gegensprechanlage, Waschmaschinenanschluss.

Heizkosten und Wasser **Akonto Incl. MWST. 216,29€** werden nach Bedarf abgerechnet.

Viele verschiedene Einkaufsmöglichkeiten sind nahe liegend.

Die Wohnung kann jederzeit, nach Vereinbarung, besichtigt werden.

Interessiert? Kontaktieren Sie uns für eine unverbindliche Besichtigung!

KEINE ABLÖSE
KAUTION: 4 BMM €
BEZIEHBAR SOFORT

"BITTE BEACHTEN SIE, DASS WIR AUFGRUND DER NACHWEISPFLICHT GEGENÜBER DEM EIGENTÜMER NUR ANFRAGEN MIT VOLLSTÄNDIGER ANGABE DER ANSCHRIFT UND ANGABEN ZUR PERSON (NAME, TELEFON, E-MAIL) BEARBEITEN KÖNNEN."

Der Immobilienmakler erklärt, dass er – entgegen dem in der Immobilienwirtschaft üblichen

Geschäftsgebrauch des Doppelmaklers – einseitig nur für den Vermieter tätig ist.

Infrastruktur / Entfernungen

Gesundheit

Arzt <500m
Apotheke <500m
Klinik <500m
Krankenhaus <1.500m

Kinder & Schulen

Schule <500m
Kindergarten <1.000m
Universität <1.000m
Höhere Schule <500m

Nahversorgung

Supermarkt <500m
Bäckerei <500m
Einkaufszentrum <500m

Sonstige

Geldautomat <500m
Bank <500m
Post <500m
Polizei <500m

Verkehr

Bus <500m
U-Bahn <500m
Straßenbahn <500m
Bahnhof <500m
Autobahnanschluss <4.500m

Angaben Entfernung Luftlinie / Quelle: OpenStreetMap