

Erdgeschosswohnung - voll möbliert und bezugsfertig



Küche

Objektnummer: 2275_7180

Eine Immobilie von RE/MAX P&I in Neusiedl/S.

Zahlen, Daten, Fakten

Art:	Wohnung - Etage
Land:	Österreich
PLZ/Ort:	2460 Bruck an der Leitha
Baujahr:	ca. 1960
Zustand:	Gepflegt
Möbliert:	Voll
Alter:	Neubau
Wohnfläche:	65,00 m ²
Zimmer:	3
Bäder:	1
WC:	1
Balkone:	1
Stellplätze:	1
Heizwärmebedarf:	D 140,00 kWh / m ² * a
Gesamtenergieeffizienzfaktor:	3,14
Kaufpreis:	230.000,00 €
Infos zu Preis:	

Verhandlungsbasis

Provisionsangabe:

3.00 %

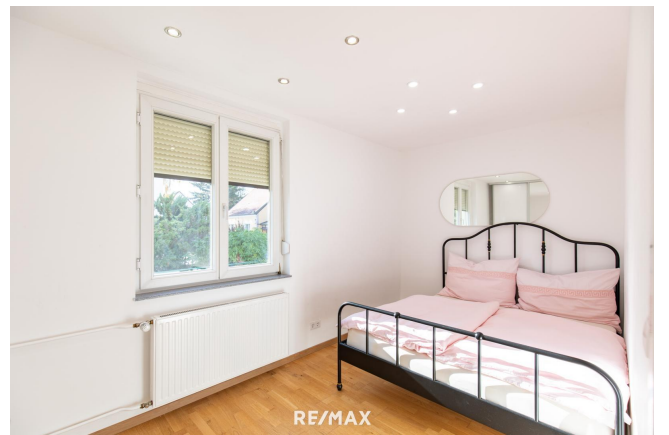
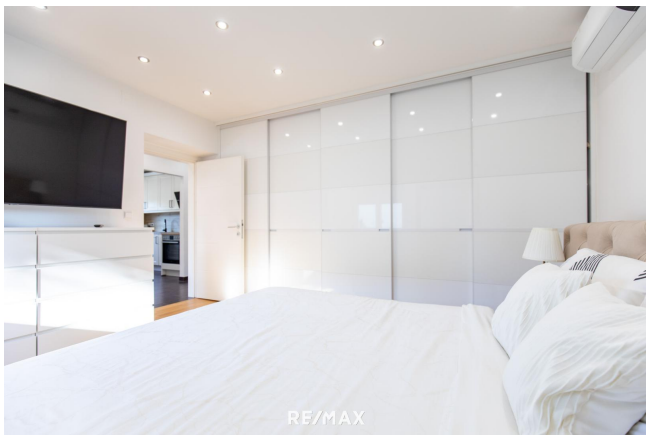
Ihr Ansprechpartner



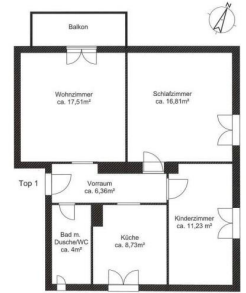
Ana Barte











RE/MAX

Objektbeschreibung

OPEN HOUSE 01.02.2025 11.00 bis 13.00 uhr Erdgeschosswohnung - vollmöbliert und bezugsfertig Die Wohnnutzfläche verteilt sich wie folgt: - Vorraum - Küche - Wohn/Esszimmer mit Ausgang auf den Balkon - Schlafzimmer - Zimmer - Bad mit Dusche und WC - Klimaanlage - Sanierung 2019 - Voll möbliert inkl. Trockner und Waschmaschine - Voll ausgestattete Küche - Kunststofffenster mit Innenjalousien - tlw. Insektenschutzgitter - Integrierte LED Spots - Balkon - Garage In den Betriebskosten sind bereits die Heizkosten und Warmwasser inkludiert. DISTANZEN VON BRUCK/LEITHA: Flughafen Wien Schwechat 24,2km Neusiedler See 12,4km Outlet Center Parndorf 10km Wien Mitte 39km ANBINDUNG & INFRASTRUKTUR Die Lage kann man nur als hervorragend bezeichnen - sehr gute Verkehrsanbindung und optimale Infrastruktur Post, Banken, Ärzte, Apotheken, Kindergärten, Schulen sowie zahlreiche Cafés, Restaurants und Heurigen bietet Ihnen die Bezirkshauptstadt. Kleiner Tipp - der Schlosspark Harrach ist einen Sparziengang wert! Durch die Zuanbindung (Bahnhof Bruckneudorf) und die Autobahn A4 erreicht man Wien und Bratislava schnell und bequem. HINWEIS: Wir weisen auf ein wirtschaftliches und familiäres Naheverhältnis hin!

ben
gem
äß g
esetz
liche
m Erf
order
nis:
1
4
0
.
0
k

F3
a.
k1
t 4
o

Nur auf remax.at finden Sie neue RE/MAX Immobilien früher und vollständig, und mit der RE/MAX App sofort am Handy!