

**PROVISIONSFREI! WEIHNACHTEN IM NEUEN ZUHAUSE -  
AM BESTEN IN GRETL'S GARTEN!**



**Objektnummer: 1727**

**Eine Immobilie von KDH Immobilien GmbH**

## Zahlen, Daten, Fakten

Adresse	Anni-Haider-Weg 3
Art:	Wohnung
Land:	Österreich
PLZ/Ort:	1220 Wien
Baujahr:	2024
Zustand:	Erstbezug
Alter:	Neubau
Wohnfläche:	84,38 m <sup>2</sup>
Nutzfläche:	84,38 m <sup>2</sup>
Zimmer:	3
Bäder:	1
WC:	1
Balkone:	1
Keller:	3,07 m <sup>2</sup>
Heizwärmebedarf:	A 23,66 kWh / m <sup>2</sup> * a
Gesamtenergieeffizienzfaktor:	A 0,72
Kaufpreis:	452.637,91 €
Betriebskosten:	140,49 €
USt.:	14,05 €
Provisionsangabe:	

Provisionsfrei

## Ihr Ansprechpartner



Simone Unger-Ullmann





















**Wohnhausanlage  
Anni-Haider-Weg 3  
1220 Wien**

**bwsg**

besser wohnen - seit 1991  
BWS Gemeinnützige allgemeine Bau-  
Wohn- und Siedlungsgenossenschaft  
reg. Gen. m.b.H.  
Triester Straße 402/31, 1100 Wien  
T +43 1 546 08 5070  
wohnungsanlagen@bwsg.at

**Stiege: 4 TÜR: 38**

Geschoß:	3. Stock
Wohnfläche	84,38 m <sup>2</sup>
Balkon	11,00 m <sup>2</sup>
Einlagerungsraum	3,07 m <sup>2</sup>



Stand: 24.01.2024 INDEX: A

1:50 0m 0,5m 1m 1,5m 2m 2,5m

**ss|plus**  
architektur ZT GmbH



Alle Angaben sind ohne Gewähr. Die dargelegte Ausstattung ist nur ein Vorschlag und wird nicht mitgeliefert. Heizkörpersymbole sind nicht maßgenau und definieren nur die voraussichtliche Lage. Alle Maßangaben sind nur schematisch dargestellt. Die dargelegte Ausstattung ist nur ein Vorschlag und wird nicht mitgeliefert. Heizkörpersymbole sind nicht maßgenau und definieren nur die voraussichtliche Lage. Alle Maßangaben sind nur schematisch dargestellt. Die dargelegte Ausstattung ist nur ein Vorschlag und wird nicht mitgeliefert. Heizkörpersymbole sind nicht maßgenau und definieren nur die voraussichtliche Lage. Alle Maßangaben sind nur schematisch dargestellt.

**Wohnhausanlage  
Anni-Haider-Weg 3  
1220 Wien**

**bwsg**

besser wohnen - seit 1991  
BWS Gemeinnützige allgemeine Bau-,  
Wohn- und Siedlungsgenossenschaft  
reg. Gen. mbH  
Triester Straße 402/31, 1100 Wien  
T +43 1 546 08 5070  
wohnungsanfragen@bwsg.at

**Gretls Garten - Bauplatz G**

In sehr guter Lage, wenige Minuten zu Fuß vom Hirschatzter Badeseen, entstehen hier 118 frei-finanzierte Eigentumswohnungen. Neben dem idyllischen Badeteich mit Liegewiesen und Spielplätzen befinden sich in nächster Umgebung ebenso die Hirschatzter Blumengärten und zahlreiche andere Naherholungsgebiete. Fühlen Sie sich jeden Tag wie im Urlaub.

Neben viel Grün, um die Seele baumeln zu lassen, erwartet Sie eine ausgezeichnete Infrastruktur.

Mit dem Auto erreichen Sie die City in ca. 20 Minuten, mit dem Öffis in nur ca. 30 Minuten.

Auch für ihr liebliches Wohl und ihre täglichen Bedürfnisse ist gesorgt: Restaurants, eine Apotheke und Nahversorger befinden sich in nächster Nähe.

Am angrenzenden Bildungscampus Beresgasse finden Sie vom Kindergarten bis zur Mittelschule ausgezeichnete Bildungseinrichtungen für ihren Nachwuchs.

Sichern Sie sich Ihren Platz an der Sonne im neu entstehenden Stadtviertel.

Die Wohnhausanlage setzt sich aus vier Gebäudeblöcken mit unterschiedlichen Höhen zusammen. Sie zeichnet sich durch geräumige Wohnungsgrundrisse und großzügige Freiflächen aus.

Es gibt eine Garage, Einlagerungsräume, Kinderwagen- und Fahrradräume, einen geräumigen Gemeinschaftsraum sowie haus eigene Spielplätze.

Wohnungstypen: 2-4 Zimmer  
Wohnungsgrößen: von 54m<sup>2</sup> bis 112m<sup>2</sup>  
Freiflächen: Loggia, Balkon, Terrasse  
KFZ-Stellplätze in der Garage: 94

Stand:  
24.01.2024

INDEX:  
A

**ss|plus**  
architektur ZT GmbH



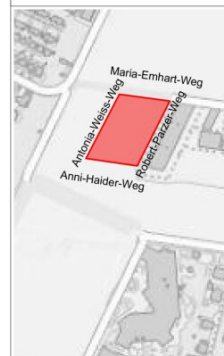


**Wohnhausanlage  
Anni-Haider-Weg 3  
1220 Wien**



besser wohnen - seit 1911  
BWS Gemeinnützige allgemeine Bau-  
Wohn- und Siedlungsgenossenschaft  
reg. Gem. m.b.H.  
Triester Straße 402/31, 1100 Wien  
T +43 1 546 08 5070  
wohnungsanfragen@bws.at

**Umgebung**



Stand:  
24.01.2024

INDEX:  
A



architektur ZT GmbH



Quellenangabe: Stadt Wien - ViennaGIS

Maßstab 1:8 000  
0 80 160 240 m



**Wohnhausanlage  
Anni-Haider-Weg 3  
1220 Wien**



besser wohnen - seit 1911  
BWS Gemeinnützige allgemeine Bau-  
Wohn- und Siedlungsgenossenschaft  
reg. Gen. m.b.H.  
Triester Straße 402/31, 1100 Wien  
T +43 1 546 08 5070  
wohnungsanfragen@bws.at

**Lageplan**

Stand:  
24.01.2024

INDEX:  
A

**ss|plus**  
architektur ZT GmbH



**Lageplan**  
M 1:500



Selle 3/9



**Wohnhausanlage  
Anni-Haider-Weg 3  
1220 Wien**



besser wohnen - seit 1911.  
BWS Gemeinnützige allgemeine Bau-  
Wohn- und Siedlungsgenossenschaft  
reg. Gen. m.b.H.  
Triester Straße 402/31, 1100 Wien  
T +43 1 546 08 5070  
wohnungsanfragen@bwsq.at

**Übersicht  
Erdgeschoß**

- Gemeinschaftsraum
- KiWA + Fahrradraum
- Müllraum
- Hausbetreuung
- Haupteinschließung

Stand:  
24.01.2024

INDEX:  
A



**Erdgeschoß**  
M 1:350



Seite 4/9

**Wohnhausanlage  
Anni-Haider-Weg 3  
1220 Wien**



besser wohnen - seit 1991  
BWS Gemeinnützige allgemeine Bau-,  
Wohn- und Siedlungsgenossenschaft  
reg. Gen. m.b.H.  
Triester Straße 402/31, 1100 Wien  
T +43 1 546 08 5070  
wohnungsanfragen@bws.g.at

**Übersicht  
Untergeschoß**

- PKW-Stellplatz
- Fahrradraum
- E-Zählerraum
- Technikraum (nicht zugänglich)
- Hausbetreuung (nicht zugänglich)
- Einlagerungsraum
- Haupterschließung

Stand: 24.01.2024 INDEX: A



**Untergeschoß**  
M 1:350



Selle 59





**Wohnhausanlage  
Anni-Haider-Weg 3  
1220 Wien**



besser wohnen - seit 1991  
BWS Gemeinnützige allgemeine Bau-,  
Wohn- und Siedlungsgenossenschaft  
reg. Gen. m.b.H.  
Triester Straße 402/31, 1100 Wien  
T +43 1 546 08 5070  
wohnungsanfragen@bwsG.at

**Einlagerungsräume  
Stiege 1**

- Einlagerungsraum
- Erschließung
- E-Zählerraum
- Technikraum (nicht zugänglich)
- Fahrradraum
- Hausbetreuung (nicht zugänglich)

Stand:  
24.01.2024

INDEX:  
A

**ss|plus**  
architektur ZT GmbH



**Untergeschoß**  
M 1:125



Seite 69

© vdk.at

**Wohnhausanlage  
Anni-Haider-Weg 3  
1220 Wien**



besser wohnen - seit 1991  
BWS Gemeinnützige allgemeine Bau-,  
Wohn- und Siedlungsgenossenschaft  
reg. Gen. m.b.H.  
Triester Straße 402/31, 1100 Wien  
T +43 1 546 08 5070  
wohnungsanfragen@bws.g.at

**Einlagerungsräume  
Stiege 2**

- Einlagerungsraum
- Erschließung
- E-Zählerraum
- Technikraum (nicht zugänglich)
- Fahrradraum
- Hausbetreuung (nicht zugänglich)

Stand:  
24.01.2024

INDEX:  
A

**ss|plus**  
architektur ZT GmbH



**Untergeschoß**  
M 1:125



Seite 7/9

**Wohnhausanlage  
Anni-Haider-Weg 3  
1220 Wien**



besser wohnen - seit 1991  
BWS Gemeinnützige allgemeine Bau-,  
Wohn- und Siedlungsgenossenschaft  
reg. Gen. mbH  
Triester Straße 402/31, 1100 Wien  
T +43 1 546 08 5070  
wohnungsanlagen@bws.at

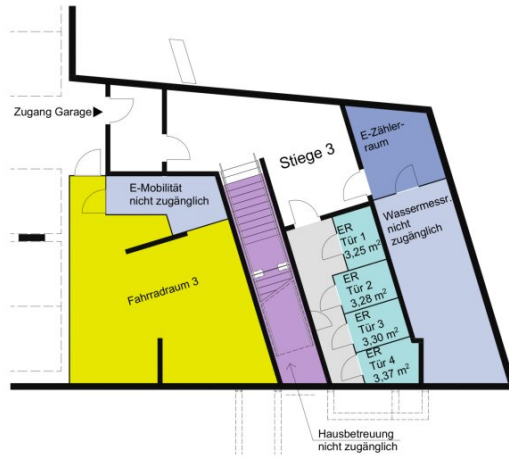
**Einlagerungsräume  
Stiege 3**

- Einlagerungsraum
- Erschließung
- E-Zählerraum
- Technikraum (nicht zugänglich)
- Fahrradraum
- Hausbetreuung (nicht zugänglich)

Stand:  
24.01.2024

INDEX:  
A

**ss|plus**  
architektur ZT GmbH



**Untergeschoß**  
M 1:125



Seite 89





**Wohnhausanlage  
Anni-Haider-Weg 3  
1220 Wien**



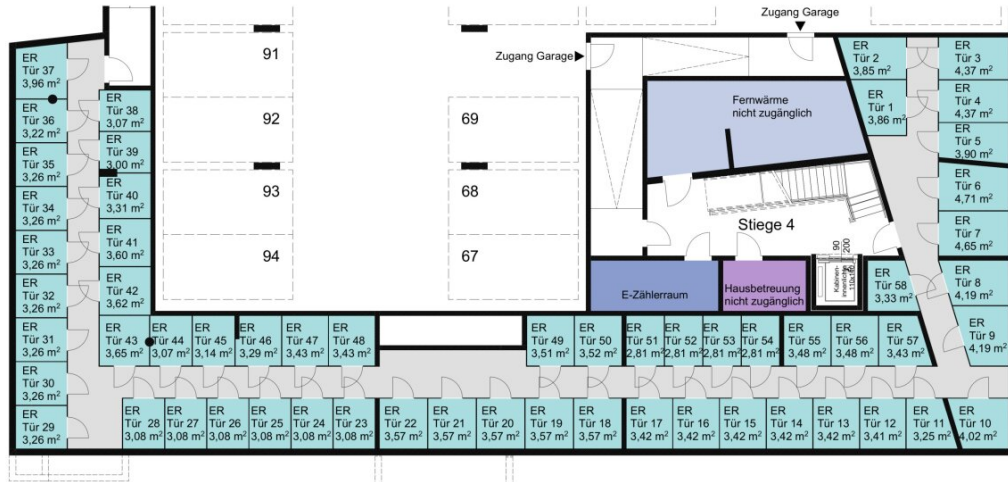
besser wohnen - seit 1991  
BWS Gemeinnützige allgemeine Bau-  
Wohn- und Siedlungsgenossenschaft  
reg. Gen. m.b.H.  
Triester Straße 402/31, 1100 Wien  
T +43 1 546 08 5070  
wohnungsanlagen@bws.g.at

**Einlagerungsräume  
Stiege 4**

- Einlagerungsraum
- Erschließung
- E-Zählerraum
- Technikraum (nicht zugänglich)
- Hausbetreuung (nicht zugänglich)

Stand:  
24.01.2024

INDEX:  
A



**Untergeschoß**  
M 1:125



Selle 99



## Objektbeschreibung

### **WEIHNACHTEN IM NEUEN ZUHAUSE - AM BESTEN IN GRETL'S GARTEN!**

In sehr guter Lage, wenige Minuten zu Fuß vom Hirschstettner Badeteich, entstehen hier 118 freifinanzierte Eigentumswohnungen. Neben dem idyllischen Badeteich mit Liegewiesen und Spielplätzen befinden sich in nächster Umgebung ebenso die Hirschstettner Blumengärten und zahlreiche andere Naherholungsgebiete. Fühlen Sie sich jeden Tag wie im Urlaub. Neben viel Grün, um die Seele baumeln zu lassen, erwartet Sie eine ausgezeichnete Infrastruktur. Mit dem Auto erreichen Sie die City in ca. 20 Minuten, mit den Öffis in nur ca. 30 Minuten - nächste U-Bahn Anschlussstelle U2 Hausfeldstrasse. Auch für Ihr leibliches Wohl und Ihre täglichen Bedürfnisse ist gesorgt: Restaurants, eine Apotheke und Nahversorger befinden sich in nächster Nähe.

**FÜR IHRE KINDER IST GESORGT!** Am angrenzenden Bildungscampus Berresgasse finden Sie vom Kindergarten bis zur Mittelschule ausgezeichnete Bildungseinrichtungen für Ihren Nachwuchs.

Die Wohnhausanlage setzt sich aus vier Gebäudeblöcken mit unterschiedlichen Höhen zusammen. Sie zeichnet sich durch geräumige Wohnungsgrundrisse und großzügige Freiflächen aus. Es gibt eine Garage, Einlagerungsräume, Kinderwagen- und Fahrradräume, einen geräumigen Gemeinschaftsraum für Ihre Partys sowie hauseigene Spielplätze.

Wohnungstypen: 2–4 Zimmer

Wohnungsgrößen: von 54m<sup>2</sup> bis 112m<sup>2</sup>

Verschiedene Freiflächenvarianten: Loggia, Balkon, Terrasse

**Ein Tiefgaragenplatz kann zusätzlich um € 29.202,45,- erworben werden. Begrenzte Stückzahl vorhanden!**

### **Infrastruktur / Entfernungen**

#### **Gesundheit**

Arzt <375m

Apotheke <275m

Klinik <2.250m

Krankenhaus <3.150m

#### **Kinder & Schulen**

Schule <225m

Kindergarten <525m

Universität <2.675m

Höhere Schule <2.650m

**Nahversorgung**

Supermarkt <400m

Bäckerei <1.075m

Einkaufszentrum <1.975m

**Sonstige**

Bank <675m

Geldautomat <675m

Post <675m

Polizei <1.175m

**Verkehr**

Bus <300m

U-Bahn <1.075m

Straßenbahn <550m

Bahnhof <1.100m

Autobahnanschluss <1.625m

Angaben Entfernung Luftlinie / Quelle: OpenStreetMap