

**Einmalig! DANUBEFLATS. - Your Place To Be! Auf 2
Etagen inkl. Küche - Erstbezug**



image16

Objektnummer: DANUBEFLATS_593

Eine Immobilie von IMMOcontract Immobilien Vermittlung GmbH

Zahlen, Daten, Fakten

Art:	Wohnung - Maisonette
Land:	Österreich
PLZ/Ort:	1220 Wien
Baujahr:	2020
Zustand:	Erstbezug
Alter:	Neubau
Wohnfläche:	159,84 m ²
Zimmer:	4
Bäder:	3
Balkone:	2
Heizwärmebedarf:	A 23,23 kWh / m ² * a
Gesamtenergieeffizienzfaktor:	A 0,80
Gesamtmiete	11.000,00 €
Kaltmiete (netto)	10.000,00 €
Kaltmiete	10.120,88 €
Betriebskosten:	799,20 €

Ihr Ansprechpartner

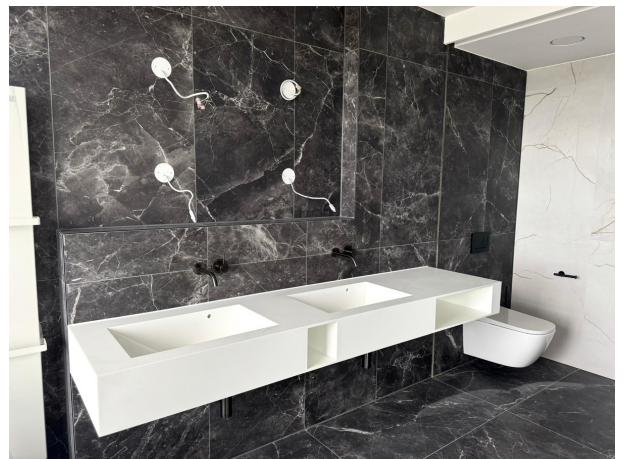


Tsvetilena Galabinova

IMMOcontract Immobilien Vermittlung GmbH
Schnirchgasse 17
1030 Wien

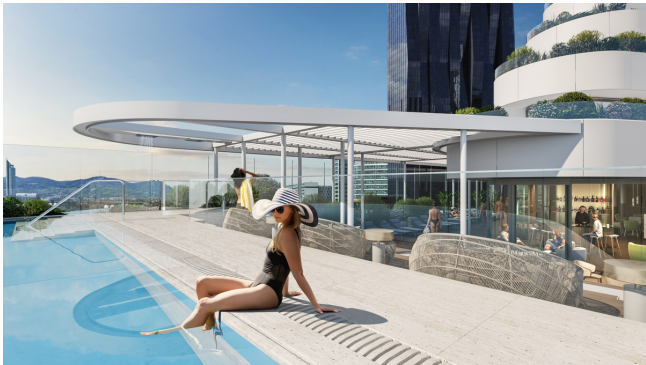
H +43 664 6000 8196

Gerne stehe ich Ihnen für weitere Informationen oder einen Besichtigungstermin zur Verfügung.



















Objektbeschreibung

DANUBEFLATS. The One and Only. Es ist an der Zeit, Wohnqualität neu zu definieren, Maßstäbe in Sachen Lebensqualität, Architektur und Service zu setzen. Übertroffene Architektur, die schon auf den ersten Blick fasziniert und auf 48 Stockwerken genau das hält, was sie von außen verspricht. Das alles entsteht nun in Wien, direkt an der Donau: mit Österreichs höchstem Wohnturm. Lassen Sie sich die Welt zu Füßen legen! Lebensqualität, die alles andere überragt! * Mit rund 180 Metern der höchste Wohnturm Österreichs * Hochwertige Ausstattung, großteils Raumhöhen von rund 2,8 m, Smart Living Technology in allen Wohnungen * Elegante 5 Star Lobby mit Doorman * Großzügiger Spa-Bereich mit Sauna, Fitness, Ruhezone, Yoga-Raum, ganzjährig beheiztem Pool und Cocktailbar * Top ausgestattete Business Lounge, Event Lounge, Executive Lounge, Sky-Gärten * Gastronomie mit attraktivem Gastgarten * Begrüntes "Park"-House Infrastruktur ohne Grenzen * Top-Anbindung an die historische Innenstadt sowie an den Flughafen * Internationales Umfeld, UNO-City und zahlreiche internationale Unternehmen * U-Bahn Station angrenzend an das Areal * Gastronomie und Nahversorgung direkt im Haus, Schulen und Ärzte in unmittelbarer Nähe * Donauzentrum (das größte Shopping-Center Wiens) in wenigen Minuten erreichbar Freizeitvergnügen vom Feinsten * Wunderschöne Naturschutzgebiete und Naherholungsgebiete vor der Haustür: Donau, Donaupark, Donauinsel sowie Alte Donau fußläufig erreichbar * Ideal für Sport, Freizeit, Rückzug * Direkter Zugang zur Neuen Donau * Bootsfahrten direkt im „Kaiserwasser“ * Attraktive Gastronomie direkt im Haus und in der nahen Umgebung