

Modernes Wohnen mit Gartenidylle in Reutte!



Wohnung - Wohn/Koch & Essbereich

Objektnummer: 1613_10919

Eine Immobilie von RE/MAX Immoreal

Zahlen, Daten, Fakten

Art:	Wohnung - Etage
Land:	Österreich
PLZ/Ort:	6600 Reutte
Baujahr:	ca. 2019
Zustand:	Gepflegt
Möbliert:	Teil
Alter:	Neubau
Wohnfläche:	82,00 m ²
Zimmer:	3
Bäder:	1
WC:	1
Terrassen:	1
Stellplätze:	2
Garten:	125,00 m ²
Keller:	4,61 m ²
Heizwärmebedarf:	B 33,90 kWh / m ² * a
Gesamtenergieeffizienzfaktor:	A+ 0,65
Kaufpreis:	395.000,00 €
Provisionsangabe:	

3.00 %

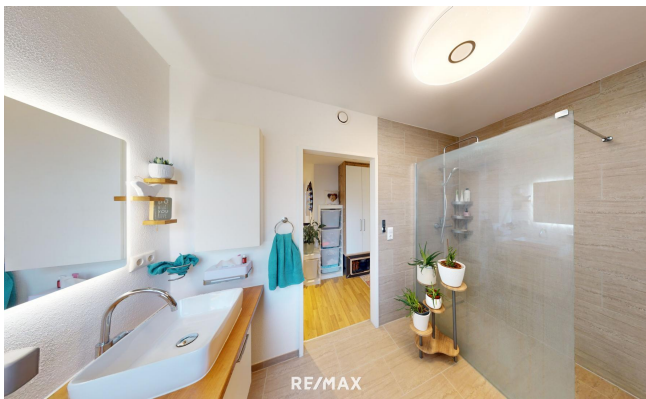
Ihr Ansprechpartner

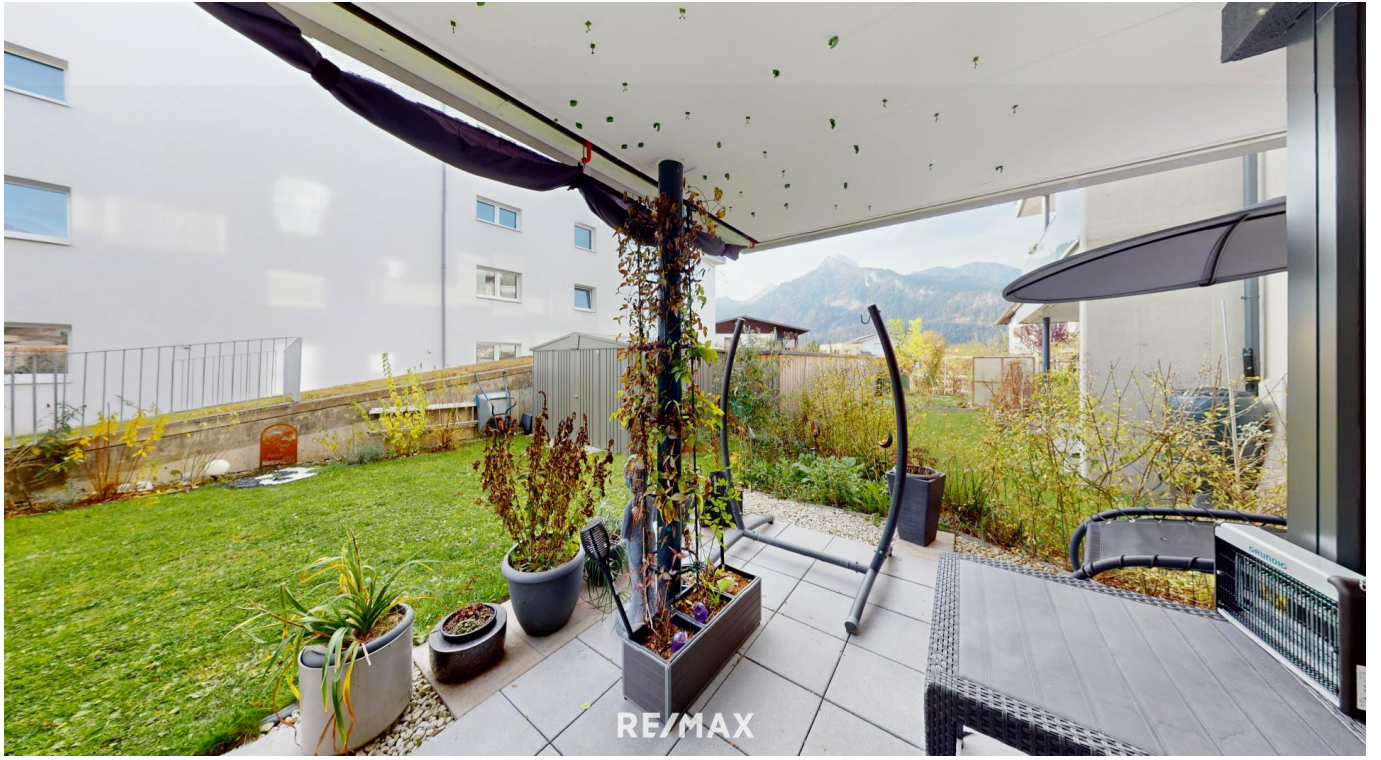


Ines Raggl

RE/MAX Recon 4







Objektbeschreibung

Modernes Wohnen mit Gartenidylle in Reutte! • Wohnfläche: ca. 82 m² • 3-Zimmer-Wohnung • Sonnige Terrasse • Teilmöbliert - Küche, Badezimmer, Schlafzimmerschränke, Garderobe • Heizung: Fußbodenheizung • Baujahr: ca. 2019 • Großer Garten mit Gartenhaus • Kellerabteil & Lift • Trockenraum und Fahrradraum • 1 TG - Abstellplatz & 1 Außenabstellplatz im Kaufpreis inkludiert Für nähere Informationen zur Immobilie fordern Sie bitte ein Exposé an. Wir bitten Sie um Verständnis, dass wir unserer Nachweispflicht nachkommen müssen und wir Anfragen nur unter Angabe der vollständigen Kontaktdaten (Name, Adresse, Telefonnummer, Email) beantworten können! Nicht alle Immobilien sind auf der Webseite zu sehen. Sie können uns gerne Ihren Suchwunsch bekannt geben. Angaben gemäß gesetzlichem Erfordernis:

Heizwärme 33.9
bedarf: kWh/(m²a)
Klasse Heiz B
wärmebedar
f:
Faktor Ges 0.65
amtenergie
effizienz:
Klasse A+
Faktor Ges
amtenergie
effizienz:

Weitere interessante Objekte finden Sie unter <http://www.remax-recon.at/>