

## **Mehrfamilienhaus mit vielseitigen Wohnkonzepten und Bergblick in Mötz!**



Haus - Mötz - Terrasse & Garten

**Objektnummer: 1613\_10918**

**Eine Immobilie von RE/MAX Immoreal**

## Zahlen, Daten, Fakten

<b>Art:</b>	Haus - Mehrfamilienhaus
<b>Land:</b>	Österreich
<b>PLZ/Ort:</b>	6423 Mötz
<b>Baujahr:</b>	ca. 1985
<b>Möbliert:</b>	Teil
<b>Wohnfläche:</b>	204,00 m <sup>2</sup>
<b>Nutzfläche:</b>	235,00 m <sup>2</sup>
<b>Zimmer:</b>	10
<b>Bäder:</b>	3
<b>WC:</b>	3
<b>Balkone:</b>	1
<b>Terrassen:</b>	3
<b>Stellplätze:</b>	4
<b>Keller:</b>	30,00 m <sup>2</sup>
<b>Kaufpreis:</b>	580.000,00 €
<b>Provisionsangabe:</b>	

3.00 %

## Ihr Ansprechpartner



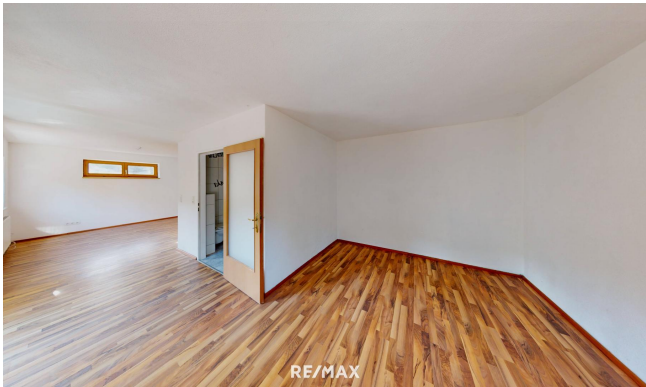
**Jasmin Grünauer**

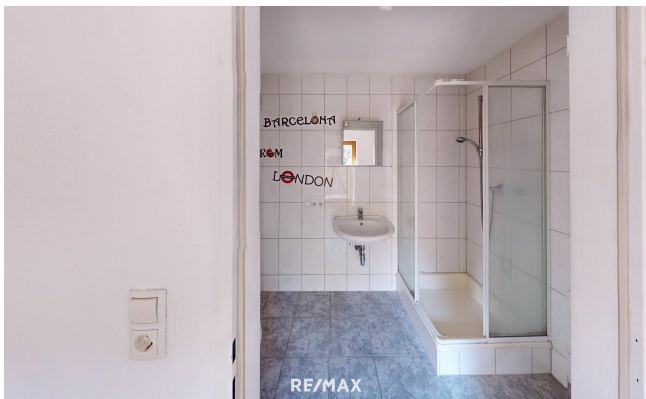
RE/MAX Recon 4  
Malsersstraße 20  
6500 Landeck



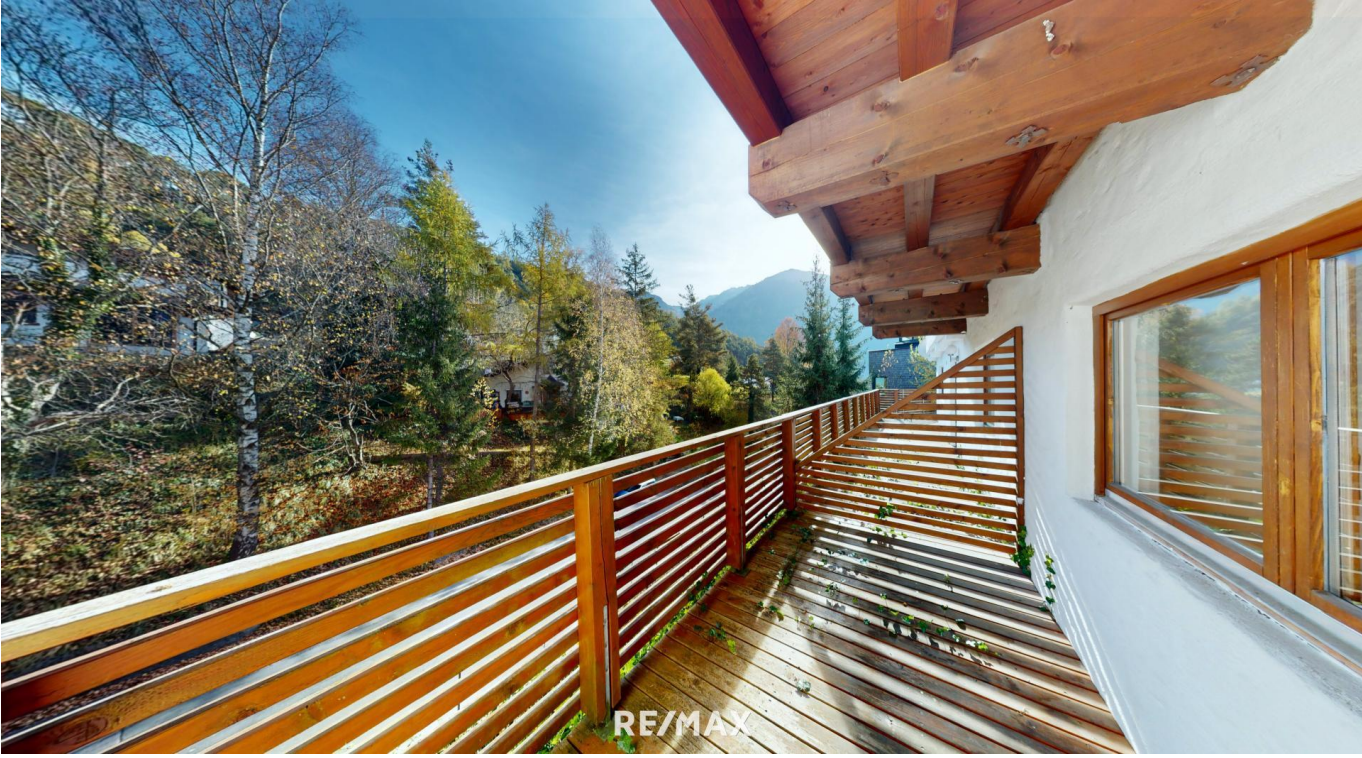












## Objektbeschreibung

Mehrfamilienhaus mit vielseitigen Wohnkonzepten und Bergblick in Mötz! • Wohnfläche: ca. 204 m<sup>2</sup> • 3 Wohneinheiten möglich • Baujahr: ca. 1985 • UG-Ausbau: ca. 1996 • Drei große Terrassen mit atemberaubendem Ausblick • Balkon & Garten • 7 Schlafzimmer • Drei Badezimmer, eines davon mit Badewanne • Offener und heller Koch- und Essbereich mit gemütlichem Kaminofen • Carport & Außenabstellplätze • Teilunterkellerung • Dachboden und vieles mehr Für nähere Informationen zur Immobilie fordern Sie bitte ein Exposé an. Wir bitten Sie um Verständnis, dass wir unserer Nachweispflicht nachkommen müssen und wir Anfragen nur unter Angabe der vollständigen Kontaktdaten (Name, Adresse, Telefonnummer, Email) beantworten können! Nicht alle Immobilien sind auf der Webseite zu sehen. Sie können uns gerne Ihren Suchwunsch bekannt geben.

Weitere interessante Objekte finden Sie unter <http://www.remax-recon.at/>