

"Im neuen Jahr - im neuen Haus!"



EFH 2102 Hagenbrunn

Objektnummer: 1626_26254

Eine Immobilie von RE/MAX Donau-City Immobilien

Zahlen, Daten, Fakten

Art:	Haus - Einfamilienhaus
Land:	Österreich
PLZ/Ort:	2102 Hagenbrunn
Baujahr:	ca. 1971
Möbliert:	Teil
Wohnfläche:	140,00 m ²
Zimmer:	6
Bäder:	2
WC:	2
Stellplätze:	1
Heizwärmebedarf:	D 111,00 kWh / m ² * a
Gesamtenergieeffizienzfaktor:	C 1,63
Kaufpreis:	409.999,00 €
Provisionsangabe:	

3.00 %

Ihr Ansprechpartner



Alexander Krammel

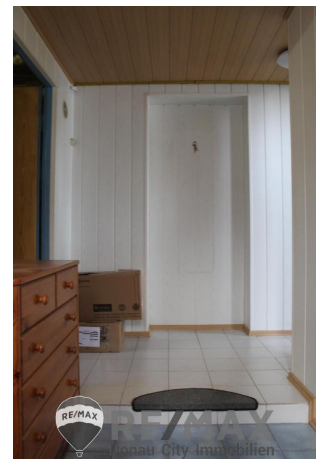
RE/MAX Dynamic
Landstraße 1/1
2000 Stockerau

H +43 699 118 58 086

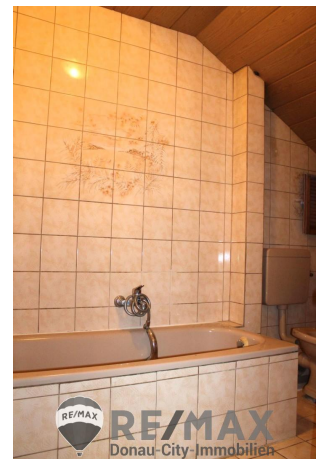
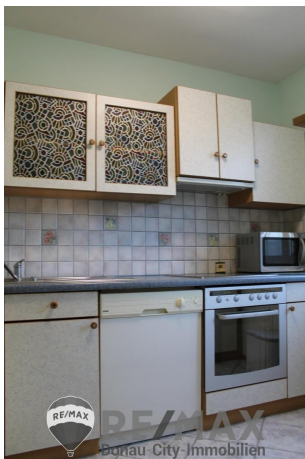


















Plan folgt in Kürze...

Wir bitten um Ihr Verständnis!



RE/MAX

Donau-City-Immobilien



RE/MAX Gebrauchtimmobilien
3 Monate NACH-KAUF-SCHUTZ



RE/MAX
Premienschutz
in den ersten
3 Monaten
PRÄMIENFREI*

Haushaltsgeräteversicherung inklusive Heizungs-
und Klimaanlage



RE/MAX
Donau-City-Immobilien

GENERALI



LEGENDE	
01	Vorraum
02	Kabine - 9,30 m ²
03	Zimmer - 15,80 m ²
04	Zimmer - 22,25 m ²
05	Küche - 10,36 m ²
06	Bad/WC

RE/MAX
Donau-City-Immobilien

RE/MAX Gebrauchtimmobilien 3 Monate NACH-KAUF-SCHUTZ



Haushaltsgeräteversicherung inklusive Heizungs-
und Klimaanlage



*zu Ihrer

Haushalts-/Eigenheimversicherung

RE/MAX
Donau-City Immobilien

GENERALI

Objektbeschreibung

"Im neuen Jahr - im neuen Haus!" Im schönen Weinort Hagenbrunn steht dieses Einfamilienhaus zum Verkauf und wartet, dass es aus seinem Winterschlaf geweckt wird. Das Haus mit seinen 6 Zimmern wurde 1971 errichtet, 1989 wurde dann das Dachgeschoß zu einer zweiten Wohneinheit ausgebaut. Somit verfügt das Haus über zwei Badezimmer und zwei Küchen, also ideal für 2 Familien oder eine Familie mit älteren Kindern. Die Fußböden sind überwiegend mit Laminatböden ausgelegt und die Wände tapeziert. Beheizt wird das Haus mit einer Gastherme, im Wohnzimmer steht auch ein Schwedenofen für kuschelige Abende. Also Tapeten runter, neu ausmalen und im neuen Jahr ins neue Haus einziehen! **Richtpreis € 409.999,--*)** Finanzierungsvorschlag: Eigenmittel ca. € 164.000,--/monatlich € 1.230,-- *)**Bei diesem Preis handelt es sich um einen Richtpreis, der sich sowohl nach unten als auch nach oben verändern kann. Vorbehaltlich Annahme durch den Abgeber!** Der Vermittler ist als Doppelmakler tätig. Angaben gemäß gesetzlichem Erfordernis:

Heizwärmebedarf: 111.1 kWh/(m²a)
Klasse Heizwärmebedarf: C
Faktor Gesamtenergieeffizienz: 1.63