

**Eigennutzer; Anlage; Mietkauf- Wohnen am Badeteich
Hirschstetten; Provisionsfrei**



20240329_122727

Objektnummer: 123578_89

Eine Immobilie von IMMOcontract Immobilien Vermittlung GmbH

Zahlen, Daten, Fakten

Art:	Wohnung - Etage
Land:	Österreich
PLZ/Ort:	1220 Wien
Baujahr:	2019
Zustand:	Erstbezug
Wohnfläche:	71,76 m ²
Zimmer:	3
Bäder:	1
WC:	1
Balkone:	1
Keller:	2,18 m ²
Heizwärmebedarf:	A 24,22 kWh / m ² * a
Gesamtenergieeffizienzfaktor:	A 0,79
Kaufpreis:	499.975,00 €

Ihr Ansprechpartner



Martin Steininger

IMMOcontract Immobilien Vermittlung GmbH
Schnirchgasse 17
1030 Wien

T +43 1 8900 800 562
H +43 676/841 420-562

Gerne stehe ich Ihnen für weitere Informationen oder einen Besichtigungstermin zur Verfügung.







Neubau einer Wohnhausanlage
Ziegelhofstrasse 72
1220 Wien

bwsg
besser wohnen - seit 1911.

WBG Wohnen und Bauen Gesellschaft m.b.H.
1100 Wien, Trester Straße 49/3/1
T +43 1 546 68 0070
wohnungsanlagen@bwsg.at



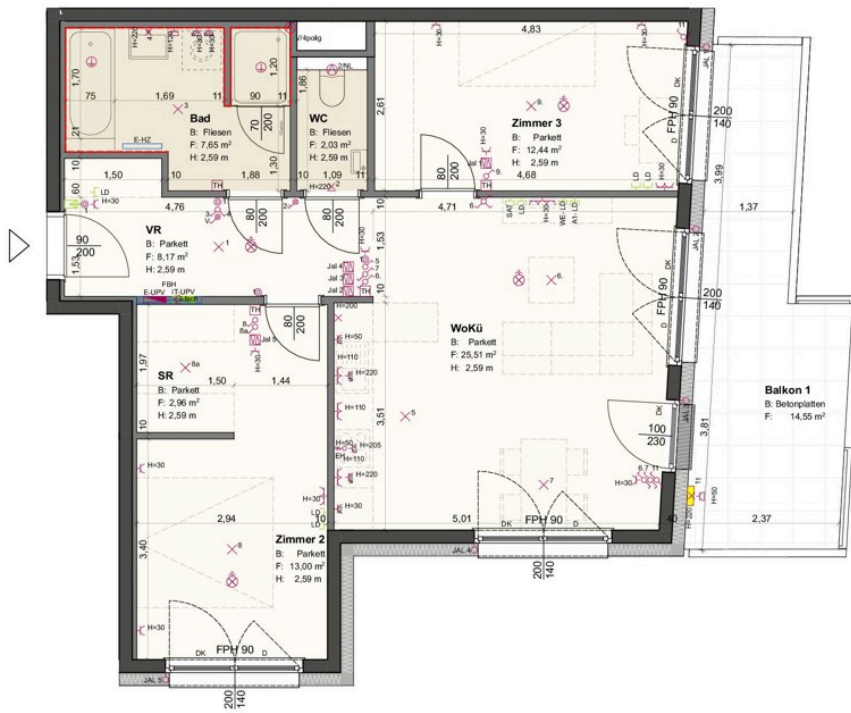
ZIEGELHOFSTRASSE 72

TOP: 41
GESCHOß: 8. Obergeschoß
Wohnfläche: 71,76 m²
Balkon: 14,55 m²
WNFL gesamt: 71,76 m²
Einlagerungsraum: 2,18 m²

STAND: 06.09.22
0m 0,5m 1m 1,5m 2m 2,5m 3m
MASSTAB: 1:50
INDEX



**GERNER
GERNER
PLUS.**



Hinsichtlich der Ausstattung gilt ausschließlich die jeweils aktuelle Bau- und Ausstattungsbeschreibung. Für Einbaumöbel müssen Naturmaße genommen werden. Die Wohnungs- und Raumgrößen sind circa-Angaben und können sich aufgrund der Detailplanung ändern. Bei Dunstabzugshauben nur Umluft möglich. Die dargestellte Einrichtung ist nur ein Vorschlag und wird nicht mitgeliefert. Alle Beläge sind nur schematisch dargestellt. Abgehängte Decken, Pottieren und zugehörige Raumhöhen nach technischem Erfordernis. Änderungen während der Bauausführung vorbehalten.



SEITE 1/2

LEGENDE

Starkstrom

- Schuko-Steckdose 1-fach
- Schuko-Steckdose 2-fach waagr.
- Schuko-Steckdose 2-fach senkr.
- Schuko-Steckdose mit Kinderschutz
- Rasier-Steckdose
- Schuko-Steckdose mit Klappdeckel
- CEE-Steckdose 5polig
- Schuko-Steckdose schaltbar
- Ausschalter
- Ausschalter 2-pol.
- Ausschalter 3-pol.
- Serienschalter
- Wechselschalter
- Kreuzschalter
- Doppel-Wechselschalter
- Taster 1-fach
- Thermostat
- Rauchmelder Batteriebetrieben

Medien/Schwachstrom

- Klingeltaster SPA
- GSA Audio-Innensprechstelle
- A1-Telekom-Leerdose
- SAT-Leerdose
- WE-Leerdose
- Leerdose
- Medienverteiler

- Dimmer-Schalter
- Dimmer-Taster
- Kontroll-Schalter
- Jalousie-Drehschalter
- Drehzahlsteller
- Lampen-Wandauslaß
- Lampen-Deckenauslaß
- Strahler mit Beweg.-Melder
- Stromanschluss 3polig
- Stromanschluss 5polig
- Jalousie-/Motoranschluss
- E-Herdanschluss
- Doppeltaster
- Jalousie-Schalter
- UP-Anschlussdosen 5 pol.
- Taster mit Meldeleuchte
- Wandleuchte Terrasse
- E-Verteiler

Abkürzungen

- KS Kühltank
- EH Elektro-Herd
- DA Dunstabzug
- GS Geschirrspüler
- MW Mikrowelle
- WM Waschmaschine
- WT Wäschetrokner

Planbeschriftung

- DK Dreh-Kipp Flügel
- D Drehflügel
- FIX Fixverglasung
- FPH Fensterparapethöhe
- B Bodenbelag
- F Fläche
- H Höhe
- Elektro Handtuchheizkörper
- Fußbodenheizungsverteiler
- Verflösung OK bündig mit Türzarge
- Fenster mit Parapet
- Terrassentür

Neubau einer Wohnhausanlage
Ziegelhofstrasse 72
1220 Wien

bwsg
besser wohnen - seit 1911.

WBG Wohnen und Bauen Gesellschaft m.B.H.
1100 Wien, Trarster Straße 49/3/1
T +43 1 546 68 0070
wohnungsbau@bwsg.at



STAND: 06.09.22

INDEX



**GERNER
GERNER
PLUS.**

Objektbeschreibung

Wohnen am Badeteich Hirschstetten! Anleger; Eigennutzer und Mietkaufwohnungen- Neben dem idyllischen Badeteich mit Erholungsmöglichkeiten und Spielplätzen rund um den Teich bietet das neue Stadtgebiet grundlegende Einrichtungen zur Nahversorgung. In den Erdgeschoßzonen ist Platz für Supermärkte, Lokale, eine Apotheke und Bäckerei sowie einen Kindergarten. Gemeinschaftsräume wie eine Bibliothek, einen Spielverleih- und Multifunktionsraum bieten Möglichkeiten für eine individuelle Freizeitgestaltung. Wasser ist ein charakteristisches Element des Gebietes und wird das neue Stadtviertel prägen. Die bestehenden Freiräume am Hirschstettner Badeteich werden durch Cafés und Aufenthaltsbereiche aufgewertet. Ausreichend Grün- und Freiräume zu gestalten, ist uns besonders wichtig. Dadurch sind Kinder- und Jugendspielplätze, Sportflächen für die aktiven Bewohner:innen und Grünflächen für Erholungssuchende ausreichend verfügbar. Im vorwiegend autofreien Viertel überwiegen Rad- und Fußwege. Sollten Sie näheres Interesse haben, teilen Sie mir in Ihrer Anfrage mit, welche Kategorie für Sie interessant wäre. Ich maile Ihnen dann je nach Wunsch die Liste mit den Anlegerpreisen oder die Liste mit den Mietkaufpreisen. Die im Expose angeführten Preise beziehen sich auf die Eigennutzung.