

Büro- oder Praxisflächen im Nonntal!



Objektnummer: 504/2323

Eine Immobilie von Schnellinger Immobilientreuhänder GmbH

Zahlen, Daten, Fakten

Art:	Büro / Praxis
Land:	Österreich
PLZ/Ort:	5020 Salzburg
Zustand:	Modernisiert
Nutzfläche:	315,00 m ²
Stellplätze:	6
Keller:	4,50 m ²
Heizwärmebedarf:	C 61,00 kWh / m ² * a
Gesamtenergieeffizienzfaktor:	C 1,11
Kaltmiete (netto)	3.500,00 €
Kaltmiete	4.083,33 €
Betriebskosten:	583,33 €
USt.:	816,67 €
Provisionsangabe:	

14.699,99 € inkl. 20% USt.

Ihr Ansprechpartner

Diana Aleksic

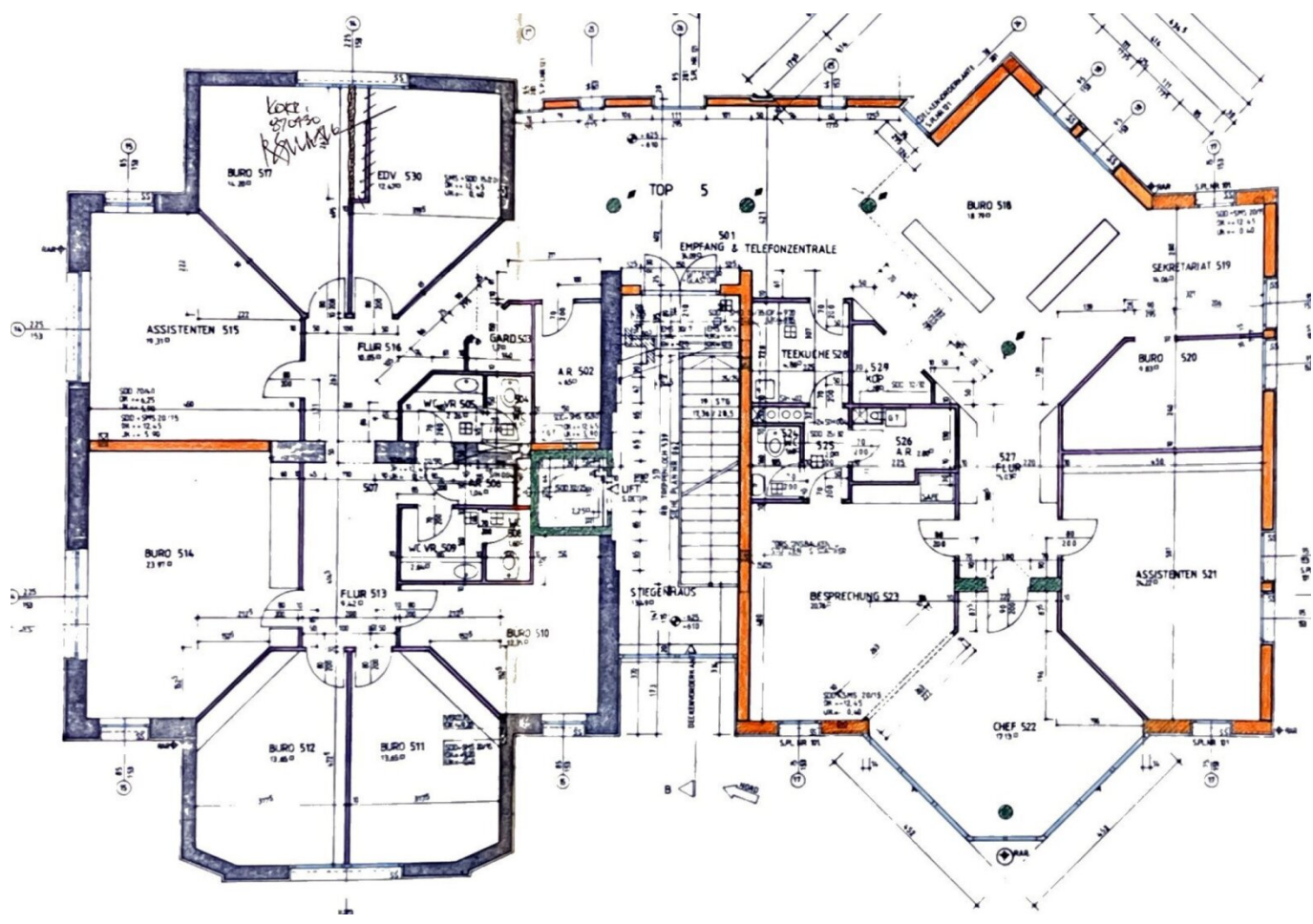
Schnellinger Immobilientreuhänder GmbH
Innsbrucker Bundesstraße 67
5020 Salzburg

T +43 662 825596
H +43 664 2020132

Gerne stehe ich Ihnen für weitere Informationen oder einen Besichtigungstermin zur Verfügung.







Objektbeschreibung

Die anzumietenden Räume, mit einer Nutzfläche von ca. 315 m², liegen im 2. Obergeschoß, auch mit Lift erreichbar, und bieten 6 Parkplätze vor dem Haus. 3 weitere Parkplätze können zusätzlich angemietet werden.

Das Büro verfügt über eine eingerichtete Teeküche sowie getrennte Toiletten.

Die Räumlichkeiten sind vielseitig und können an spezifische Geschäftsbedürfnisse angepasst werden.

Je nach Bedarf würde der Vermieter die Bürofläche auch verkleinern/teilen.

Im Keller steht ein verschließbarer Raum, welches auch als Archiv genutzt werden kann.

Wir bitten um Verständnis, dass wir Anfragen, auf Grund der Sorgfalts- und Nachweispflicht gegenüber dem Eigentümer, nur mit Angabe der Adresse und Telefonnummer bearbeiten können.

Der Vermittler ist als Doppelmakler tätig.

Infrastruktur / Entfernungen

Gesundheit

Arzt <500m

Apotheke <500m

Klinik <500m

Krankenhaus <1.500m

Kinder & Schulen

Schule <1.000m

Kindergarten <1.000m

Universität <500m

Höhere Schule <2.000m

Nahversorgung

Supermarkt <500m

Bäckerei <500m

Einkaufszentrum <1.500m

Sonstige

Bank <500m

Geldautomat <500m
Post <1.000m
Polizei <1.000m

Verkehr

Bus <500m
Autobahnanschluss <5.000m
Bahnhof <2.500m
Flughafen <4.000m

Angaben Entfernung Luftlinie / Quelle: OpenStreetMap