

ALT- und NEU perfekt ergänzt- gleich beim Belvedere und Schweizergarten



Objektnummer: 8131/92249

**Eine Immobilie von RED REAL ESTATES DEVELOPMENT
Bauträger und Immobilien GmbH**

Zahlen, Daten, Fakten

Art:	Wohnung - Etage
Land:	Österreich
PLZ/Ort:	1030 Wien, Landstraße
Baujahr:	1900
Zustand:	Erstbezug
Alter:	Altbau
Wohnfläche:	83,00 m ²
Zimmer:	3
Bäder:	1
WC:	1
Heizwärmebedarf:	B 48,87 kWh / m ² * a
Gesamtenergieeffizienzfaktor:	A 0,75
Kaufpreis:	579.000,00 €
Provisionsangabe:	

3% des Kaufpreises zzgl. 20% USt.

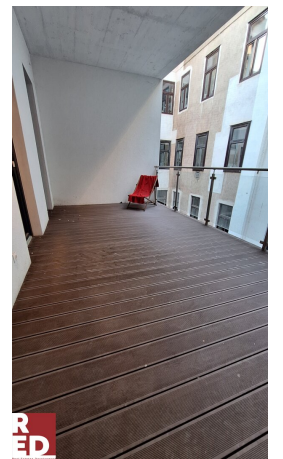
Ihr Ansprechpartner



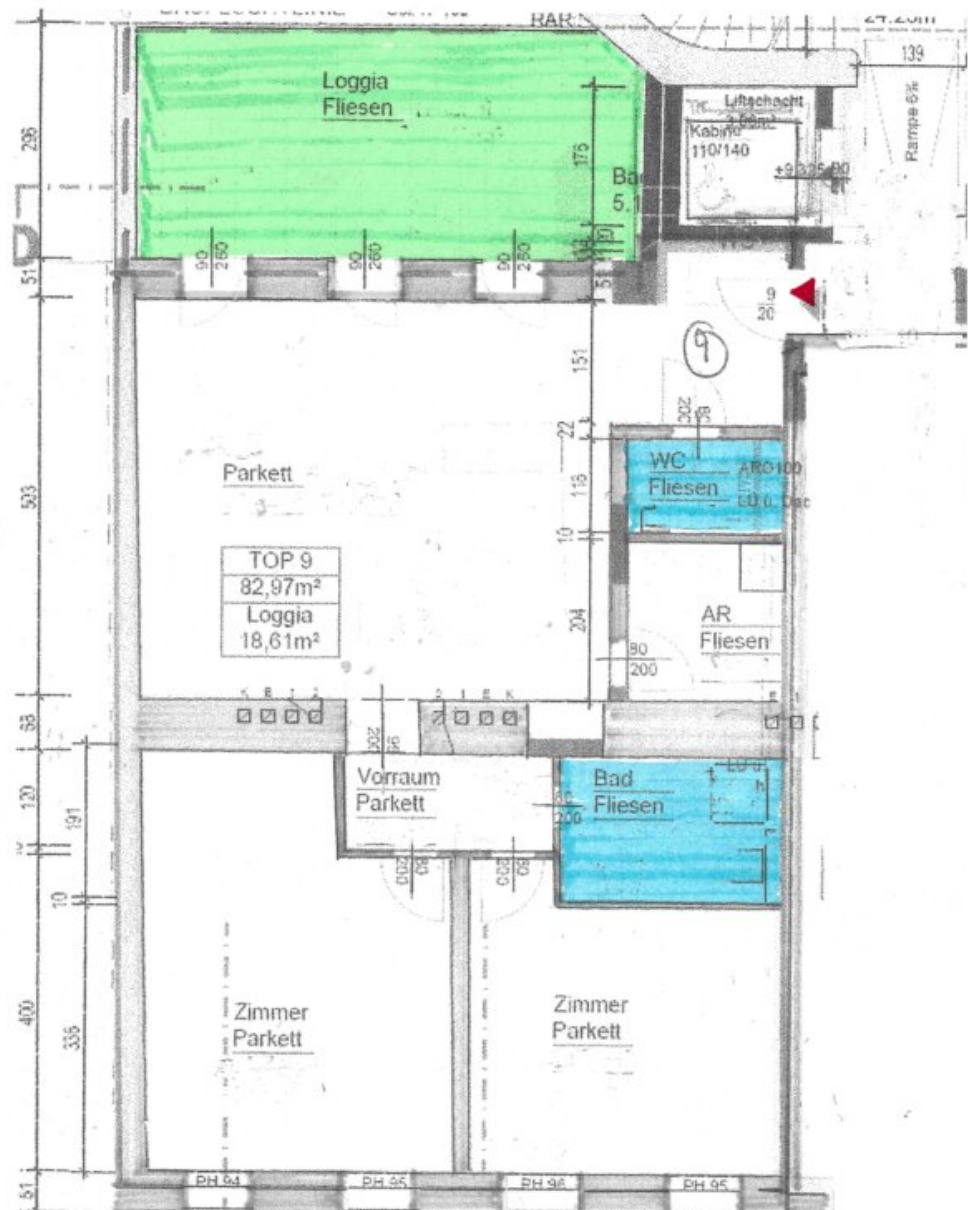
Dipl.Ing. Stella Lessmann

RED REAL ESTATES DEVELOPMENT Bauträger und Immobilien GmbH
Sterngasse 3 / 2 / 6
1010 Wien

H +43 676 5063031







Objektbeschreibung

Wenn Sie den Altbaufair lieben, jedoch auf moderne Ausgestaltung wert legen, dann ist das hier genau das Richtige für Sie. Das gesamte Haus unterzog sich eine Sanierung. So wurden die Fassaden gedämmt, sämtliche Steigleitungen instand gesetzt und Lift eingebaut. Schon nach dem Entre öffnet sich der große Wohn/Essraum angedacht mit einer modernen offenen Küche und einem extra geschaffenen Abstellraum dahinter. Von Wohn/Essraum aus gelangen Sie über einen weiteren Vorraum zu den beiden Zimmern und dem Bad mit Dusche, WC und Handtuchtrockner. Ein besonderes Highlight ist die große Loggia, die bei heißen Sommertagen angenehmere Kühle spendet. Hier läßt es sich vom Stress des Alltags abschalten und Kraft für den nächsten Tag tanken.

Diese Wohnung ist eine von 15 Wohnungen mit unterschiedlichen Größen , teilweise mit Loggias.

Desweiteren gibt es noch 4 Maisonette Dachgeschoßwohnungen

Wohnungen im Hause mit annähernd gleichen Grundrissen : 70,82m²- 83,71m²

EG	Top 1	70,82m ²	3 Zimmer	Preis € 389.000,- mit Loggia 3,03m ²
1. OG	Top 5	83,20m ²	3 Zimmer	Preis € 549.000,- mit Loggia 19,11m ²
2. OG	Top 9	82,97m ²	3 Zimmer	Preis € 579.000,- mit Loggia 18,61m ² das ist die EXPOSE-Wohnung
3. OG	Top13	83,71m ²	3 Zimmer	Preis € 599.000,- mit Loggia 18,85m ²

Wohnungen im Hause mit annähernd gleichen Grundrissen : 64,71m² - 65,89m²

EG	Top 2	65,32m ²	2,5 Zimmer	Preis € 359.000,-
1. OG	Top 6	64,71m ²	2,5 Zimmer	Preis € 379.000,-
2. OG	Top10	65,91m ²	2,5 Zimmer	Preis € 399.000,-
3. OG	Top14	65,89m ²	2,5 Zimmer	Preis € 419.000,-

Wohnungen im Hause mit annähernd gleichen Grundrissen : 63,01m² - 64,46m²

EG	Top 3	63,01m ²	3 Zimmer	Preis € 359.000,- mit Balkon
1.OG	Top 7	63,02m ²	3 Zimmer	Preis € 379.000,- mit Balkon
2.OG	Top11	63,02m ²	3 Zimmer	Preis € 399.000,- mit Balkon
3.OG	Top15	64,46m ²	3 Zimmer	Preis € 429.000,- mit Balkon

Wohnungen im Hause mit annähernd gleichen Grundrissen: 59,64m² - 63,03m²

EG	Top 4	59,64m ²	2 Zimmer	Preis € 379.000,- mit Balkon 6,78m ²
1.OG	Top 8	61,67m ²	2 Zimmer	Preis € 399.000,- mit Balkon 6,78m ²
3.OG	Top16	63,03m ²	2 Zimmer	Preis € 429.000,- mit Balkon 6,78m ²

DACHGESCHOSS-Maisonette-Wohnungen:

1.DG	Top17	113,75m ²	3 Zimmer	Preis € 749.000,- mit Terrasse 9,15m ²
	Top18	109,53m ²	3 Zimmer	Preis € 699.000,- mit Terrasse 5,35m ²
	Top20	95,47m ²	2 Zimmer	Preis € 649.000,- mit Terrasse 9,91m ² + Balkon 6,75m ²
	Top21	58,72m ²	2 Zimmer	Preis € 449.000,- mit Balkon 3,64m ² + Loggia 4,84m ²

Gerne schicke ich Ihnen auch dazu ein Expose , eine Besichtigung ist jederzeit möglich.

Teilweise sind diese Wohnungen mit einer sehr modernen Küche ausgestattet.

Wir weisen darauf hin, dass zwischen dem Vermittler und dem zu vermittelnden Dritten ein familiäres oder wirtschaftliches Naheverhältnis besteht.

Der Vermittler ist als Doppelmakler tätig.

RED Real Estates Development Immobilien und Bauträger GmbH

Sterngasse 3/2/6

1010 Wien

s.lessmann@immo.red

+43 676 5063031

www.immo.red

Infrastruktur / Entfernungen

Gesundheit

Arzt <500m

Apotheke <500m

Klinik <1.000m

Krankenhaus <1.000m

Kinder & Schulen

Schule <500m

Kindergarten <500m

Universität <1.000m

Höhere Schule <1.000m

Nahversorgung

Supermarkt <500m
Bäckerei <500m
Einkaufszentrum <1.000m

Sonstige

Geldautomat <500m
Bank <500m
Post <1.000m
Polizei <1.000m

Verkehr

Bus <500m
U-Bahn <1.000m
Straßenbahn <500m
Bahnhof <500m
Autobahnanschluss <2.000m

Angaben Entfernung Luftlinie / Quelle: OpenStreetMap