

Familienfreundliches Haus mit weitläufigem Grundstück - idyllisch!



Haus - Ausblick - OG

Objektnummer: 1613_10911

Eine Immobilie von RE/MAX Immoreal

Zahlen, Daten, Fakten

Art:	Haus - Einfamilienhaus
Land:	Österreich
PLZ/Ort:	6500 Landeck
Baujahr:	ca. 1973
Möbliert:	Teil
Wohnfläche:	180,00 m ²
Nutzfläche:	215,00 m ²
Zimmer:	6
Bäder:	2
WC:	3
Terrassen:	1
Stellplätze:	3
Heizwärmebedarf:	C 96,00 kWh / m ² * a
Gesamtenergieeffizienzfaktor:	B 0,88
Kaufpreis:	498.500,00 €
Infos zu Preis:	

Verhandlungsbasis

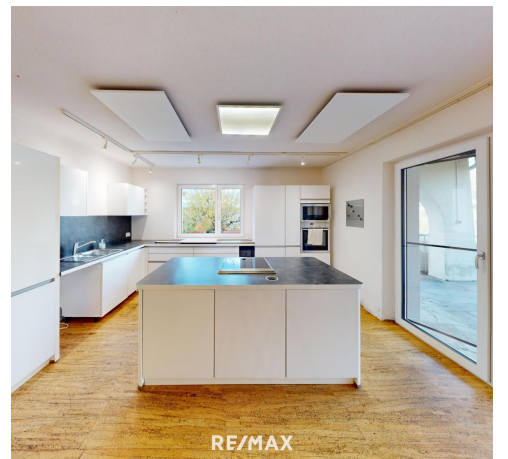
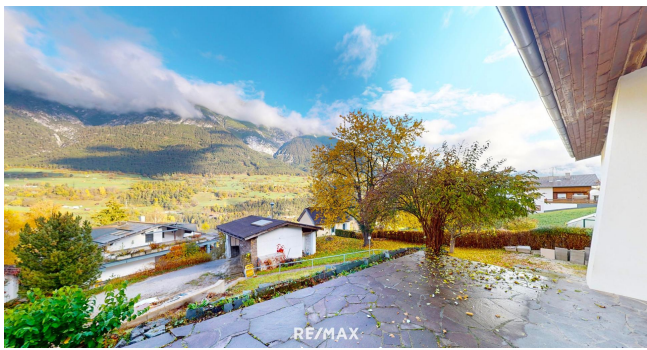
Provisionsangabe:

3.00 %

Ihr Ansprechpartner



Dominic Grünauer



RE/MAX
Residence Group







Objektbeschreibung

Familienfreundliches Haus mit weitläufigem Grundstück - idyllisch! • Wohnfläche: ca. 180 m² | Nutzfläche: ca. 215 m² • Baujahr: ca. 1973 | Letzte Sanierung: ca. 2023 • Eine große Terrasse mit atemberaubendem Ausblick • 6 Schlafzimmer • Zwei Badezimmer im OG und UG • Gartenrefugium • Erweiterung des Bestandes möglich Für nähere Informationen zur Immobilie fordern Sie bitte ein Exposé an. Wir bitten Sie um Verständnis, dass wir unserer Nachweispflicht nachkommen müssen und wir Anfragen nur unter Angabe der vollständigen Kontaktdaten (Name, Adresse, Telefonnummer, Email) beantworten können! Nicht alle Immobilien sind auf der Webseite zu sehen. Sie können uns gerne Ihren Suchwunsch bekannt geben. Angaben gemäß gesetzlichem Erfordernis:

Heizwärmebedarf: 96.0 kWh/(m²a)

Klasse C

Heizwärmebedarf:

Faktor Gesamtenergi 0.88

effizienz:

Klasse Faktor Gesam B

tenergieeffizienz:

Weitere interessante Objekte finden Sie unter <http://www.remax-recon.at/>