

Baugrundstück



Luftansicht_01

Objektnummer: 1651_4566

Eine Immobilie von RE/MAX Innova in Braunau

Zahlen, Daten, Fakten

Art: Grundstück - Baugrund Eigenheim
Land: Österreich
PLZ/Ort: 5133 Gilgenberg am Weilharth
Kaufpreis: 105.960,00 €
Provisionsangabe:

3.60 %

Ihr Ansprechpartner



Ulrich-Peter Josten

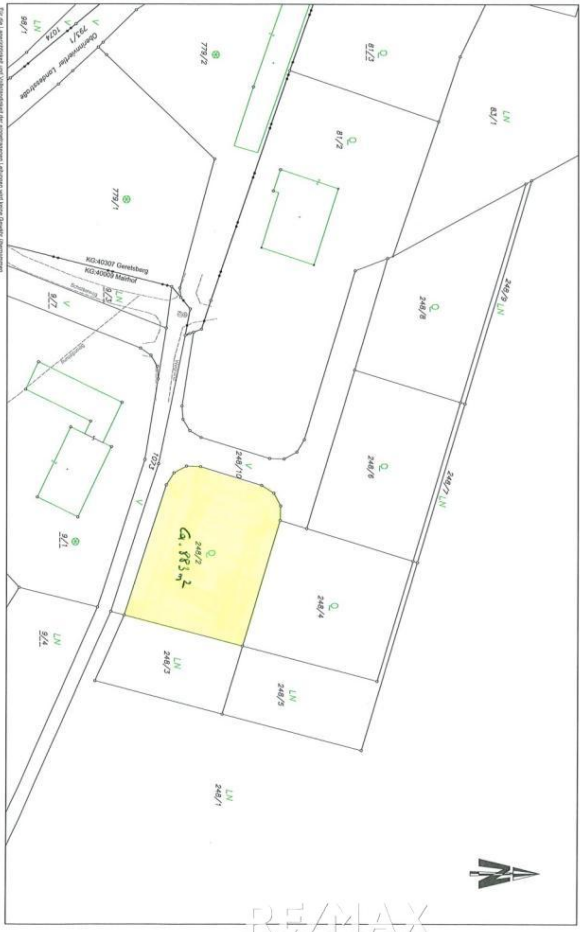
RE/MAX Innova in Braunau
Stadtplatz 27
5280 Braunau am Inn

T +43/7722/22137 137

H +43 676 42 23 558

Gerne stehe ich Ihnen für weitere Informationen oder einen Besichtigungstermin zur Verfügung.





Für die Legende und die Angaben zur Topographie, Lageplan und zum Lageplan

Objektbeschreibung

Baugrundstück in Gilgenberg am Ortsrand Grundstücksgröße: ca. 883 m² Bauzwang: bis 27. August 2027 Lage: Das Grundstück liegt am ruhigen Ortsrand von 5133 Gilgenberg im schönen Innviertel, auf einer Höhe von 466 m. Mit ca. 1.322 Einwohnern bietet Gilgenberg eine idyllische, naturnahe Umgebung und ist dennoch gut an die umliegenden Gemeinden und Städte angebunden. Erschließung: Das Grundstück ist bereits voll erschlossen, d.h. Kanal-, Wasser-, Strom- und Glasfaseranschlüsse sind vorhanden. Die Kosten für die Aufschließung zum Bauobjekt trägt der Käufer. Der Verkehrsflächenbeitrag beträgt 12 € pro m² Grundstücksfläche. Zusätzlich wird vom Eigentümer noch ein Schutzdamm nordöstlich des Baugrundstücks errichtet, die Kosten dafür übernimmt ebenfalls der Eigentümer. Der Vertragsersteller Dr. Priller in Eggelsberg ist vorgegeben! Lagebeschreibung - Gilgenberg am Weilhart: Die Gemeinde liegt eingebettet in die sanfte Hügellandschaft des Innviertels. Dank ihrer ländlichen Struktur bietet sie ein ruhiges und familienfreundliches Umfeld. Infrastruktur: Einkaufsmöglichkeiten: Supermärkte, eine Metzgerei und eine Bäckerei sind in den benachbarten Gemeinden Neukirchen und Schwand leicht erreichbar. Dienstleistungen: Eine Bank (Raiffeisenbank) und drei Gasthäuser befinden sich direkt in Gilgenberg. Bildung: Kindergarten und Volksschule sind vor Ort. Gesundheit: Ein Allgemeinmediziner sowie ein Tierarzt sind in der Gemeinde ansässig. Sport und Freizeit: Für sportliche Aktivitäten stehen ein Fußballplatz, Radwege sowie eine Stockschießenhalle zur Verfügung. Soziale Infrastruktur: Gilgenberg hat ein reges Vereinsleben mit einem Kindergarten, einem Pfarrheim und verschiedenen Vereinen, darunter Feuerwehr, Musikkapelle, und die Union Gilgenberg mit den Sektionen Fußball, Tennis, Ski und Stockschießen. Gewerbe: In der Region gibt es verschiedene Handwerks- und Industrieunternehmen, z.B. HE-Technik Eisenführer, Möbeltischlerei Alfred Sax, Möbelhaus und Tischlerei Pemwieser, Mondial electronic und RenoVit. In unmittelbarer Nähe befinden sich außerdem die Firmen OTN und B&R. Verkehrsanbindung: Die Städte Braunau und Mattighofen sind in ca. 15 Minuten mit dem Auto erreichbar, Burghausen in nur 10 Minuten. Damit liegt Gilgenberg in idealer Pendlerlage. Dieses Baugrundstück bietet eine attraktive Möglichkeit, Ihr Eigenheim in einer ruhigen, naturnahen Umgebung mit guter Verkehrsanbindung und einer soliden Infrastruktur zu errichten. Nutzen Sie die einmalige Gelegenheit, sich ein wunderschönes Baugrundstück in dieser ruhigen und naturnahen Lage zu sichern. Kontaktieren Sie uns gerne für weitere Informationen oder zur Vereinbarung eines Besichtigungstermins! Wir weisen auf Ihre 14-tägige Rücktrittsfrist (nach § 11 FAGG) hin. Damit Ihre Rechte gewahrt werden, beantworten wir nur Anfragen mit vollständigen Kontaktdaten (Name, Adresse, Handy, E-Mail). Wir werden gerne vor Ablauf der 14-tägigen Rücktrittsfrist für Sie tätig, wenn Sie uns gesetzeskonform (FAGG) und ausdrücklich (am besten per E-Mail) auffordern. Wenn Kaufvertrag/ Mietvertrag nicht zustande kommen, ist unsere Tätigkeit für Sie völlig kostenfrei. Wir möchten an dieser Stelle auf unsere Doppelmaklertätigkeit hinweisen. Nur auf www.remax.at finden Sie neue RE/MAX Immobilien früher und vollständig - und mit der RE/MAX App sofort am Handy!