

Repräsentative Bürofläche in guter Lage



Bürofläche

Objektnummer: 2552_5557

Eine Immobilie von RE/MAX Immowest 1 in Bregenz

Zahlen, Daten, Fakten

| | |
|--------------------------------------|---|
| Art: | Büro / Praxis - Bürofläche |
| Land: | Österreich |
| PLZ/Ort: | 6900 Bregenz |
| Baujahr: | 1998 |
| Nutzfläche: | 80,93 m ² |
| Bürofläche: | 80,93 m ² |
| Heizwärmebedarf: | B 27,00 kWh / m ² * a |
| Gesamtenergieeffizienzfaktor: | B 0,91 |

Ihr Ansprechpartner



Reinhard Götze

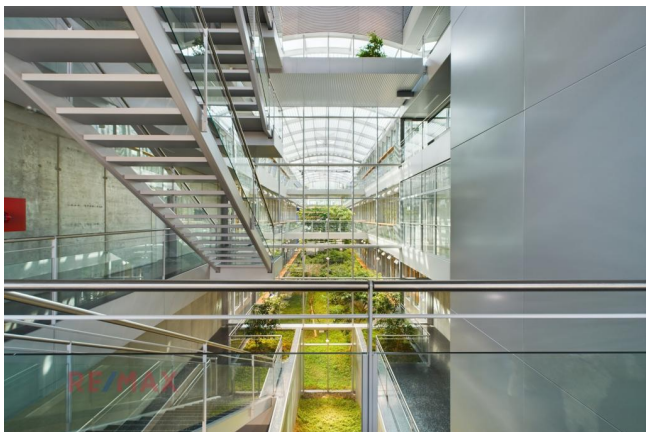
RE/MAX Immowest
Bundesstraße 87
6923 Lauterach

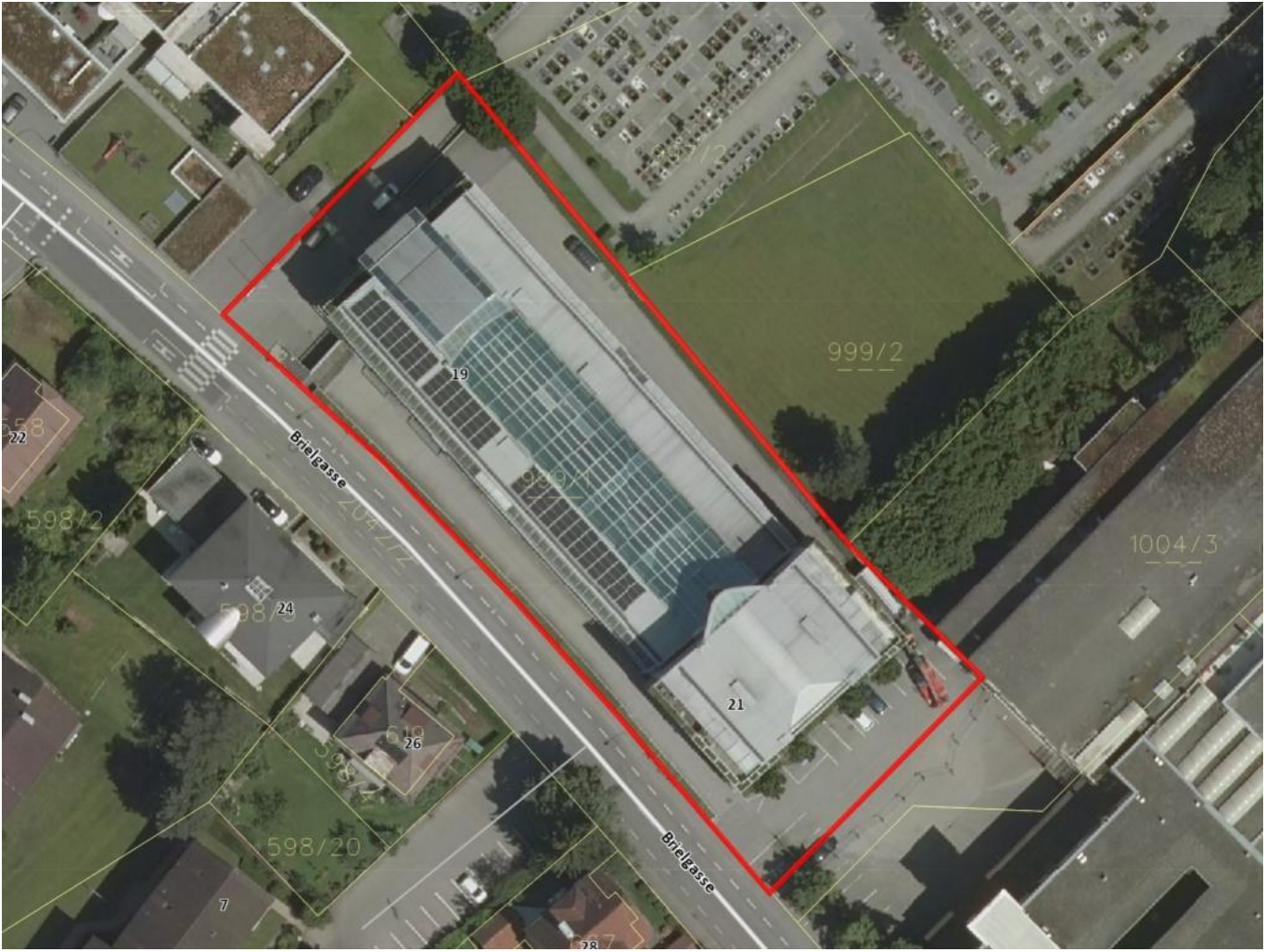
T +43/5574/53434 210
H +43 664/4437058

Gerne stehe ich Ihnen für weitere Informationen oder einen Besichtigungstermin zur Verfügung.









Objektbeschreibung

Balkone 29,18m² Gute Verkehrsanbindung Riedenburger Bahnhof in unmittelbarer Nähe Hohe Verkehrsfrequenz Hohe Sichtbarkeit Provision 2 Bruttomonatsmieten zzgl. 20% MwSt.

Kaution: 3 BMM Bankgarantie oder Bar Vertragserrichtungskosten MietvertragsgebührenAnga

ben g
emäß
geset
zliche
m Erf
order
nis:
2
7
.
0
k

KB
l
a
s
s
e

F0
a.
k9
t 1
o
r

KB
l

a
s
s
e
F
a
k
t
o
r