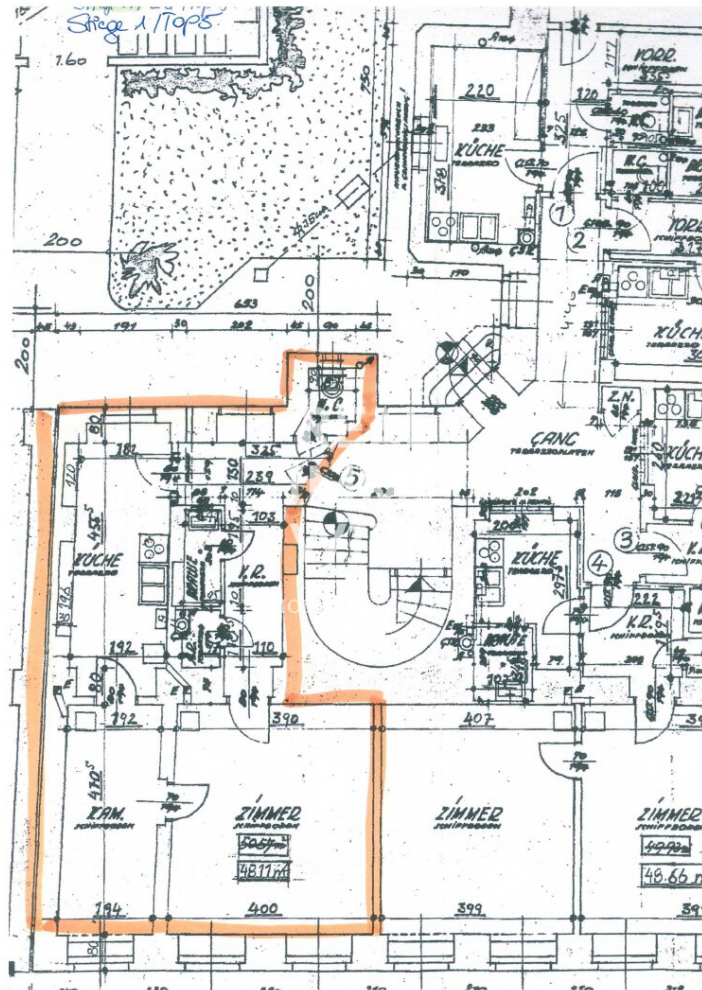


Zu vermieten ein Lager im 10. Bezirk!



Objektnummer: 53110

Eine Immobilie von Real Immo Wien Immobilientreuhand - Inh.
Gerald Frank

Zahlen, Daten, Fakten

Art:	Halle / Lager / Produktion - Lager
Land:	Österreich
PLZ/Ort:	1100 Wien
Zustand:	Sanierungsbeduerftig
Alter:	Altbau
Wohnfläche:	48,11 m ²
Zimmer:	2
WC:	1
Heizwärmebedarf:	D 127,20 kWh / m ² * a
Gesamtenergieeffizienzfaktor:	D 2,08
Kaltmiete (netto)	416,67 €
Kaltmiete	416,67 €
Miete / m²	8,66 €
USt.:	83,33 €
Provisionsangabe:	

3 Monatsmieten zzgl. 20% USt.

Ihr Ansprechpartner

Realimmo

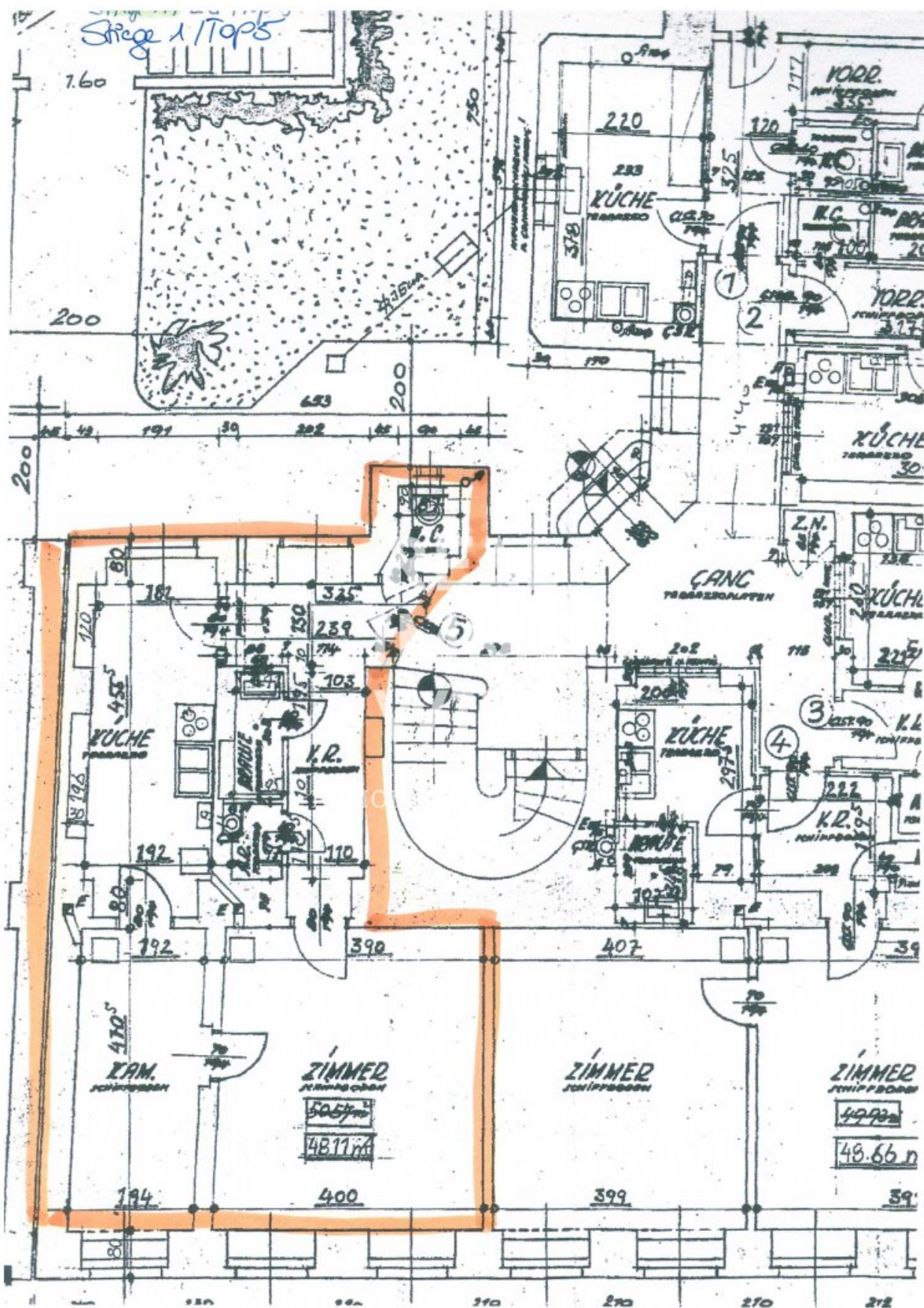
Real Immo Wien Immobilientreuhand - Inh. Gerald Frank
Rabensteig 1/13
1010 Wien

T +43 1 512 04 88
H +43 664 486 04 98

Gerne stehe ich Ihnen für weitere Informationen oder einen Besichtigungstermin zur Verfügung.







Objektbeschreibung

In einer Seitengasse nahe Bezirksgericht-Favoriten befindet sich dieses Lager mit zwei Räumen, einer Küche und einem Bad mit Dusche. Die Toilette ist separat begehbar. Der Zugang ist nur durch das Stiegenhaus über ein paar (3) Treppen möglich, die Fenster sind sowohl hof-, als auch straßenseitig. Beheizt werden die Räume mittels Gasetagenheizung.

Die Räumlichkeiten sind über das Stiegenhaus zu begehen, ein direkter Zugang von der Straße ist nicht vorhanden. Die straßenseitigen Fenster können jedoch zum Anliefern geöffnet werden.

MIETE 500€
PROVISION 3 BMM + 20% MwSt
KAUTION 3 X BMM
BEZIEHBAR SOFORT

"BITTE BEACHTEN SIE, DASS WIR AUFGRUND DER NACHWEISPF LICHT GEGENÜBER DEM EIGENTÜMER NUR ANFRAGEN MIT VOLLSTÄNDIGER ANGABE DER ANSCHRIFT UND ANGABEN ZUR PERSON (NAME, TELEFON, E-MAIL) BEARBEITEN KÖNNEN."

Interessiert? Kontaktieren Sie uns für eine unverbindliche Besichtigung!

Der Vermittler ist als Doppelmakler tätig.

Infrastruktur / Entfernungen

Gesundheit

Arzt <500m
Apotheke <500m
Klinik <1.000m
Krankenhaus <2.000m

Kinder & Schulen

Schule <500m
Kindergarten <500m
Universität <500m
Höhere Schule <3.000m

Nahversorgung

Supermarkt <500m
Bäckerei <500m
Einkaufszentrum <1.500m

Sonstige

Geldautomat <500m

Bank <500m

Post <500m

Polizei <1.000m

Verkehr

Bus <500m

U-Bahn <1.000m

Straßenbahn <500m

Bahnhof <1.000m

Autobahnanschluss <1.500m

Angaben Entfernung Luftlinie / Quelle: OpenStreetMap