

**Moderne, vermietete 2-Zimmerwohnung inkl. TG in  
St.-Peter!**



**Objektnummer: 2736**

**Eine Immobilie von Austria Real GmbH**

## Zahlen, Daten, Fakten

Adresse	Purgleitnerstraße 41
Art:	Wohnung - Erdgeschoß
Land:	Österreich
PLZ/Ort:	8042 Graz,08.Bez.:Sankt Peter
Zustand:	Neuwertig
Alter:	Neubau
Wohnfläche:	50,00 m <sup>2</sup>
Bäder:	1
WC:	1
Terrassen:	1
Stellplätze:	1
Kaufpreis:	300.000,00 €
Provisionsangabe:	

2% des Kaufpreises zzgl. 20% USt.

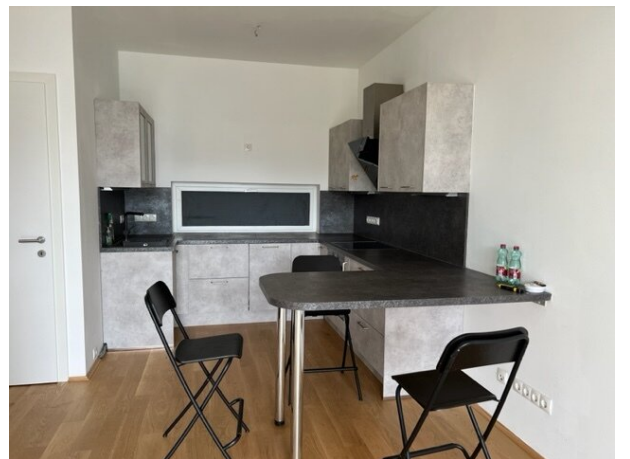
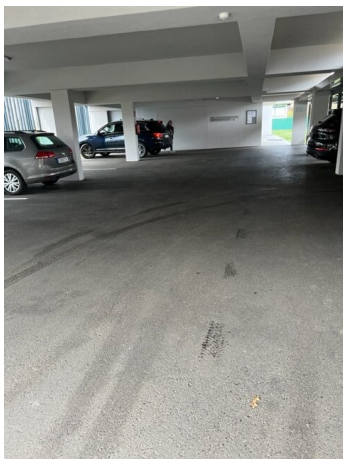
## Ihr Ansprechpartner



**Natalia Schreiner**

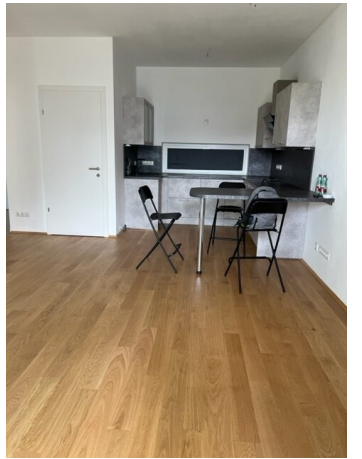
Austria Real GmbH  
Jasomirgottstraße 6/XF  
1010 Wien

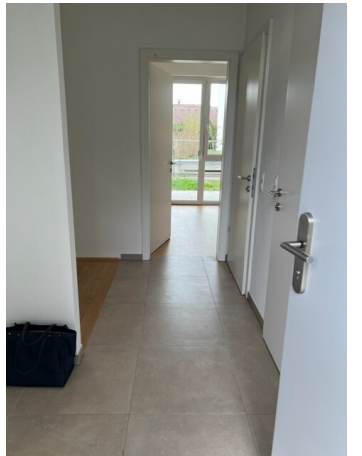
T +4312632555  
H +4366488319004















## Objektbeschreibung

Diese charmante, lichtdurchflutete 2-Zimmer Wohnung bietet einen Wohnkomfort auf einer Gesamtwohnfläche von ca. 50 m<sup>2</sup> und teilt sich in:

- Vorraum
- Wohnbereich
- Küchen/-Essbereich
- 1 Schlafzimmer
- geräumiges Badezimmer mit WC und Dusche

Die wunderschöne Wohnung besticht durch helle Räume, hochwertige Materialien und beste Energiewerte! Durchdachte und gemütliche Grundrisse wurden für die zukünftigen Bewohner geschaffen.

Das Gebäude wird mittels Fernwärme-Fußbodenheizung erwärmt.

Das Wichtigste auf einen Blick:

- befristet vermietet bis 30.04.2026
- HMZ inkl. HZ 750 Euro-
- Erdgeschoß
- 2-Zimmer
- moderne Einbauküche
- wunderschönes Bad
- durchdachte, gemütliche & helle Raumaufteilung

Wenn Sie Interesse haben, freue ich mich auf Ihre Anfragen!

Der Vermittler ist als Doppelmakler tätig.

### Infrastruktur / Entfernungen

#### Gesundheit

Arzt <175m  
Apotheke <625m  
Klinik <1.875m  
Krankenhaus <2.975m

#### Kinder & Schulen

Schule <200m  
Kindergarten <200m  
Universität <300m

Höhere Schule <1.675m

**Nahversorgung**

Supermarkt <625m

Bäckerei <175m

Einkaufszentrum <775m

**Sonstige**

Geldautomat <625m

Bank <600m

Post <775m

Polizei <1.125m

**Verkehr**

Bus <125m

Straßenbahn <475m

Autobahnanschluss <2.725m

Bahnhof <1.200m

Flughafen <7.800m

Angaben Entfernung Luftlinie / Quelle: OpenStreetMap