

"Mit LOGGIA & GARAGE!"



RE/MAX
Donau-City Immobilien

01.Wohnzimmer

Objektnummer: 1626_26233

Eine Immobilie von RE/MAX Donau-City Immobilien

Zahlen, Daten, Fakten

Art:	Wohnung - Etage
Land:	Österreich
PLZ/Ort:	2380 Perchtoldsdorf
Baujahr:	ca. 1972
Möbliert:	Voll
Wohnfläche:	98,64 m ²
Zimmer:	3
Bäder:	1
WC:	1
Stellplätze:	1
Heizwärmebedarf:	D 144,00 kWh / m ² * a
Gesamtenergieeffizienzfaktor:	D 2,05
Kaufpreis:	333.000,00 €
Provisionsangabe:	

3.00 %

Ihr Ansprechpartner



Dolores Neubauer

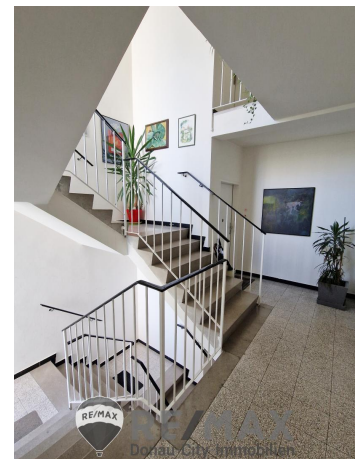
RE/MAX Mödling
Triesterstraße 32
2334 Vösendorf

H +43 664 44 66 444
F +43 1 699 11 12 - 13

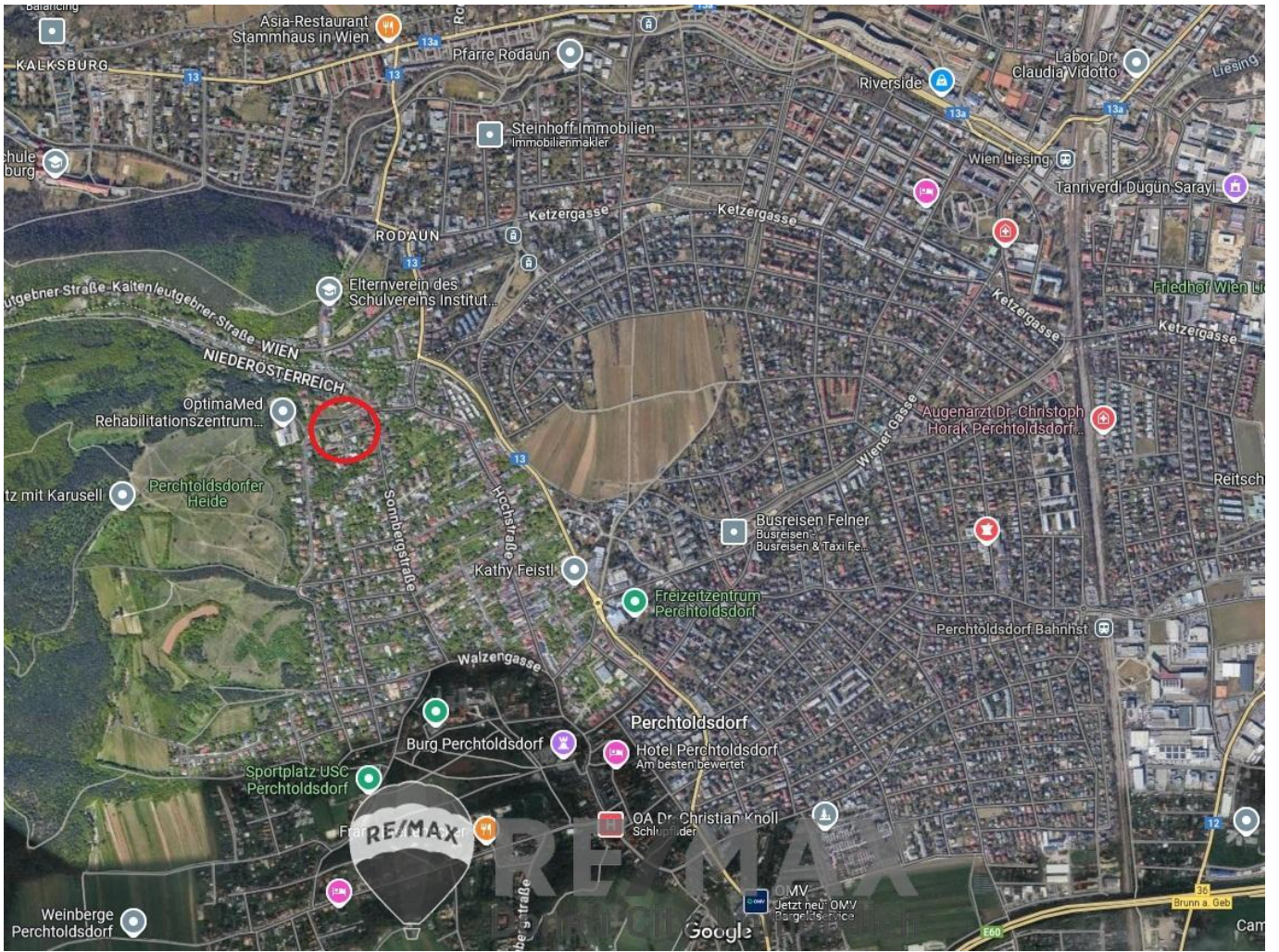












Wir bitten um Ihr Verständnis!

RE/MAX
Donau-City-Immobilien

RE/MAX
DCI

RE/MAX Gebrauchtimmobilien
3 Monate NACH-KAUF-SCHUTZ



Haushaltsgeräteversicherung inklusive Heizungs- und Klimaanlage

RE/MAX zu Ihrer Haushalts-/Eigentumsversicherung
RE/MAX
Donau-City-Immobilien **GENERALI**

Objektbeschreibung

"Wohnen im Grünen - nur 400 m von Wien!" Diese Eigentumswohnung in Perchtoldsdorf umfasst ca. 98,64 m² Wohnfläche und ca. 8,10 m² Loggia und befindet sich im ersten Stock (derzeit ohne Lift). Sie bietet ein Wohnzimmer mit Essbereich, eine separate Küche, ein Schlafzimmer mit Schrankraum, ein weiteres Schlafzimmer, ein Badezimmer mit Badewanne und ein separates WC. Auf der Loggia genießen Sie die Morgensonne. Ein Kellerabteil und eine eigene Garage runden das Angebot ab. **Heizung:** Gastherme **Sanierungen:** Fenstertausch 2019, Thermische Sanierung inkl. PV-Anlage und Lifteinbau geplant **Sonstiges:** Kabel TV/Internet, A1 Glasfasernetz **Monatliche Kosten:** BK + Rücklage Wohnung € 383,66, BK + Rücklage Garage € 19,73, zzgl. Heizkosten und Strom **Infrastruktur und Verkehrsanbindung:** Wien Rodaun nur 400 m entfernt, Riverside nur 7 Fahrmin., Bushaltestelle (206, 257, 259) 150 m, Bahnhof Perchtoldsdorf nur 6 Fahrmin., Bahnhof Wien Liesing nur 7 Fahrmin., B13, B17, A21, Nahversorger, Restaurants, Ärzte, Schulen uvm im Umfeld. **Kaufpreis € 333.000,-- Ich freue mich auf eine gemeinsame Besichtigung!** Der Vermittler ist als Doppelmakler tätig!Angaben gemäß gesetzlichem Erfordernis:

Heizwärmebe 144.0
darf: kWh/(m²a)
Klasse Heizw D
ärmebedarf:
Faktor Gesam 2.05
tenergieeffizie
nz:
Klasse Faktor D
Gesamtenergi
eeffizienz: