

Großes Wohnhaus mit Garten



Hausansicht

Objektnummer: 2789_954

Eine Immobilie von RE/MAX Immo-Service in Wieselburg

Zahlen, Daten, Fakten

Art:	Haus - Einfamilienhaus
Land:	Österreich
PLZ/Ort:	3252 Petzenkirchen
Möbliert:	Teil
Wohnfläche:	209,00 m ²
Zimmer:	8
Bäder:	4
WC:	3
Balkone:	2
Terrassen:	1
Stellplätze:	2
Keller:	107,00 m ²
Heizwärmebedarf:	97,40 kWh / m ² * a
Gesamtenergieeffizienzfaktor:	1,40
Kaufpreis:	390.000,00 €
Provisionsangabe:	

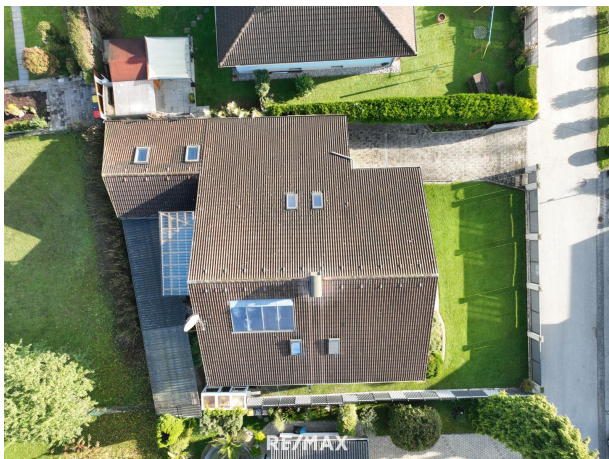
3.00 %

Ihr Ansprechpartner



Bernadette Zehetner

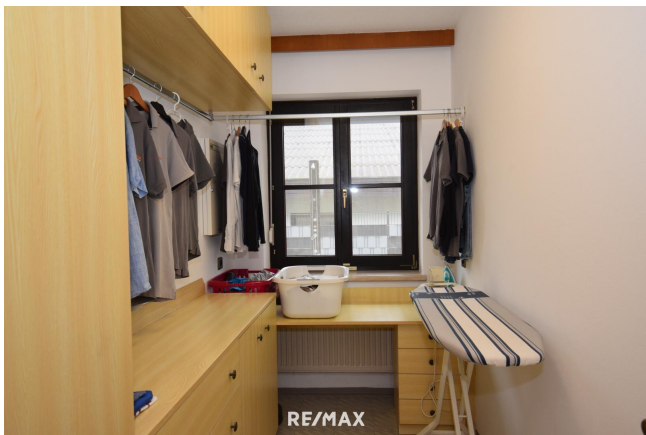
RE/MAX Immo-Service in Wieselburg
Hauptplatz 18
3250 Wieselburg



















Objektbeschreibung

* Wohnhaus mit Garten * beste, Lage in Zentrumsnähe in Petzenkirchen, Nähe Wieselburg * sonnige Ausrichtung * Massivbauweise, Ursprungsbaujahr 1987 * Dachgeschoßausbau ab 1997 TOP 1 und 2 * im Jahr 2000 – Garagenerweiterung ca. 48 m² * Grundstücksfläche ca. 686 m² - Widmung: Bauland-Wohngebiet * ca. 209 m² Gesamtwohnnutzfläche * ca. 107 m² Wohnnutzfläche im Erdgeschoß * ca. 102 m² Wohnnutzfläche im Dachgeschoß – Top 1 und 2 * Top 2 derzeit vermietet * auch 3 Wohneinheiten möglich – Küchen auch im Obergeschoß * ca. 107 m² Nutzfläche im Keller * teilmöbliert * sonniger Garten mit überdachter Terrasse mit Sonnen- und Windschutz * Abgang in den Keller vom Garten * Heizung/Warmwasser zentral mit Öl – alternativ mit Festbrennstoffen -Puffer * öffentlicher Anschluss an Ortswasser, Ortskanal, Strom, Festnetztelefon * HWB: 97,4 fgEE: 1,4 Angebotspreis € 390.000,- Beim angegebenen Preis handelt es sich um einen Richtpreis. Aufgrund der Nachfrage kann es auch dazu kommen, dass der tatsächliche Kaufpreis über oder unter dem Angebotspreis liegt. Die Zustimmung erfolgt ausschließlich vom Abgeber, durch Gegenzeichnung des gestellten Angebotes. Dieses Angebot ist unverbindlich, freibleibend, Zwischenverwertung vorbehalten. Alle unsere Objekte finden Sie unter remax.at! Sie überlegen Ihre Immobilie zu verkaufen? Jetzt kostenlosen Beratungstermin vereinbaren! Tel. 07416 / 52 939

Angaben gemäß gesetzlichem Erfordernis:

Heizw 97.4 k

ärmeb Wh/(m

edarf: 2a)

Faktor 1.4

Gesa

mtene

rgieeff

izienz: