

## **Modern und komfortabel wohnen - 2-Zimmer-Wohnung in 1200 Wien!**



**Objektnummer: 4563**

**Eine Immobilie von Feroso Immobilientreuhand GmbH**

## Zahlen, Daten, Fakten

<b>Art:</b>	Wohnung
<b>Land:</b>	Österreich
<b>PLZ/Ort:</b>	1200 Wien
<b>Baujahr:</b>	2022
<b>Zustand:</b>	Neuwertig
<b>Alter:</b>	Neubau
<b>Wohnfläche:</b>	48,47 m <sup>2</sup>
<b>Zimmer:</b>	2
<b>Bäder:</b>	1
<b>WC:</b>	1
<b>Keller:</b>	2,00 m <sup>2</sup>
<b>Heizwärmebedarf:</b>	A 20,50 kWh / m <sup>2</sup> * a
<b>Gesamtenergieeffizienzfaktor:</b>	A 0,82
<b>Gesamtmiete</b>	843,11 €
<b>Kaltmiete (netto)</b>	657,40 €
<b>Kaltmiete</b>	766,46 €
<b>Betriebskosten:</b>	109,06 €
<b>USt.:</b>	76,65 €
<b>Provisionsangabe:</b>	

Gemäß Erstauftraggeberprinzip bezahlt der Abgeber die Provision.

## Ihr Ansprechpartner



**Thomas Froschauer**

Fermoso Immobilientreuhand GmbH





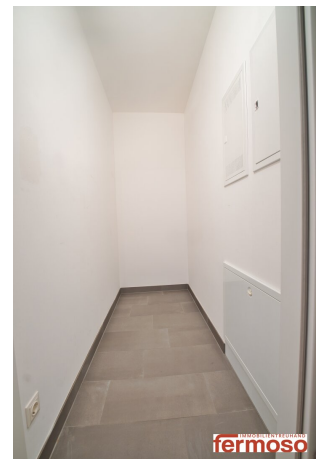
IMMOBILIENREHAND  
**fermoso**



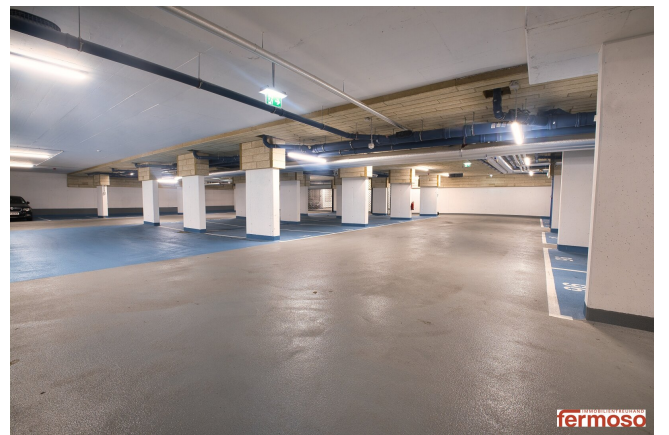
IMMOBILIENREHAND  
**fermoso**

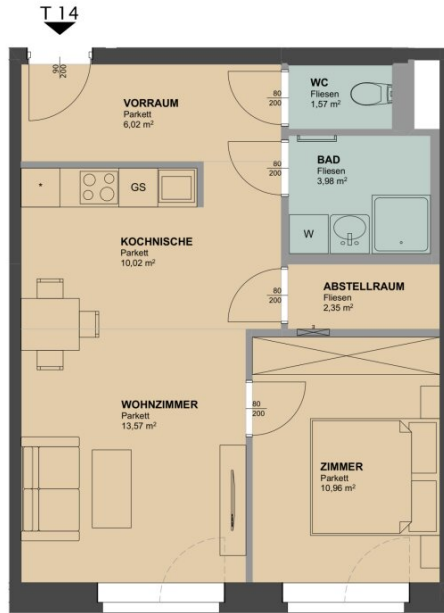


IMMOBILIENREHAND  
**fermoso**









DIESER PLAN IST ZUM ANFERTIGEN VON EINBAUMÖBELN NICHT GEEIGNET. DIE DARSTELLUNG IST LEDIGLICH ALS EINRICHTUNGSVORSCHLAG ZU VERSTEHEN. FÜR DIE ANFERTIGUNG VON EINBAUMÖBELN SIND NATURMAßE ZU NIMMEN. EINBAUMÖBEL NICHT AN AUSSENWÄNDE, SONDER FUSSBODENFLÄCHEN ÜBER AUSSENLÜFT STELLEN, DA GEFAHR VON SCHIMMELBILDUNG.

NEBEN DEN PFLICHTPFLANZUNGEN SIND DIE DARGESTELLTEN BÄUME LEDIGLICH ALS VORSCHLAG ZU VERSTEHEN.

WM: NEUR ANSCHLÜSSE VORHANDEN  
ELEKTROSYMBOLE: SEHE GESONDERTEN PLAN



## HÖCHSTÄDTPLATZ 3

BAUTEIL 2  
Dresdner Straße 17, 1200 Wien

1.OG | TOP 14

Wohnfläche 48,47m<sup>2</sup>



VERMIETER

IMMOBILIENREHAND  
**fermoso**



## Objektbeschreibung

*wunderbare 2-Zimmer Wohnung; Gemeinschaftsdachterrasse mit Ausblick; Zweitbezug im modernen Neubau*

### Liebe/r Wohnungssuchender

Im einem wunderschönen **Neubau am Höchstädtplatz/Brigittenau**, gelangt diese tolle 2-Zimmer Wohnung zur Vermietung.

Mit moderner und neuwertiger Ausstattung überzeugt diese 48m<sup>2</sup> Wohnung auf ganzer Linie. Durch die Süd-West Ausrichtung, wird die Wohnung tagsüber hell mit Licht durchleuchtet, was für ein tolles Wohlfühlklima sorgt.

Eine riesige Gemeinschaftsterrasse mit üppiger Ausstattung befindet sich am Dach des Hauses.

Folgendes bietet die Wohnung:

- ca. 48m<sup>2</sup> Wohnfläche (siehe Plan)
- mit Geräten ausgestattete Küche
- leicht erreichbare Lage im 1. Obergeschoss
  
- Fußbodenheizung
- elektrische Raffstores an allen Fenstern
- makellose Parkettböden
- Gegensprechanlage mit Videofunktion
- große Gemeinschafts-Dachterrasse mit tollem Rundumblick, Hochbeete, Sitzgelegenheiten und Sandkiste

Darüber hinaus überzeugt die Wohnanlage mit großen Kellerabteilen, einem Fahrrad-, sowie einem Kinderwagenabstellraum und einer weitläufigen Tiefgarage.

Die Garagenstellplätze sind bei Bedarf zum Preis von 105€ inkl. MwSt. anmietbar.

Geschäfte für Besorgungen des täglichen Bedarfs sind in nächster Nähe und fußläufig erreichbar.

Ein BILLA Supermarkt befindet sich direkt in der Wohnanlage. Ein kleines Einkaufszentrum, die "BRIGITTA PASSAGE" ist ca. 100 Meter entfernt.

Zur Millennium City sind es ca. 10 Gehminuten.

Die öffentliche Anbindung ist ausgezeichnet. Die U6 Station Dresdner Straße liegt 350 Meter entfernt. 800 Meter sind es zur S-Bahn Station liegt Wien-Traisengasse.

Direkt vor dem Haus fahren die Straßenbahnlinie 2, 31 und 33 ab.

---

Einkommensnachweise der letzten 3 Monate oder ein Bürge mit bester Bonität sind erforderlich!

3 BMM Kautions, Befristung: 10 Jahre

**Noch nichts gefunden? Wir informieren Sie über geeignete Immobilienangebote noch vor allen anderen.**

Legen Sie jetzt Ihren individuellen Suchagenten unter folgendem Link an. Wir schicken Ihnen passende Immobilien exklusiv vorab zu.

[Suchagent anlegen](https://fermoso-immobilientreuhand.service.immo/registrieren/de) - <https://fermoso-immobilientreuhand.service.immo/registrieren/de>

Der Immobilienmakler erklärt, dass er – entgegen dem in der Immobilienwirtschaft üblichen Geschäftsgebrauch des Doppelmaklers – einseitig nur für den Vermieter tätig ist.

## **Infrastruktur / Entfernungen**

### **Gesundheit**

Arzt <500m

Apotheke <500m

Klinik <500m

Krankenhaus <1.000m

### **Kinder & Schulen**

Schule <500m

Kindergarten <1.000m

Universität <500m

Höhere Schule <1.000m

### **Nahversorgung**

Supermarkt <500m

Bäckerei <500m

Einkaufszentrum <500m

### **Sonstige**

Geldautomat <500m

Bank <500m

Post <500m

Polizei <500m

### **Verkehr**

Bus <500m

U-Bahn <500m

Straßenbahn <500m

Bahnhof <500m

Autobahnanschluss <1.000m

Angaben Entfernung Luftlinie / Quelle: OpenStreetMap