

On the Top - DG Wohnung mit Terrasse!



Wohnzimmer

Objektnummer: 10823

Eine Immobilie von Accenta Immobilien e.U.

Zahlen, Daten, Fakten

Adresse	Herndlgasse
Art:	Wohnung
Land:	Österreich
PLZ/Ort:	1100 Wien
Baujahr:	1959
Alter:	Neubau
Wohnfläche:	56,00 m ²
Nutzfläche:	76,00 m ²
Terrassen:	1
Heizwärmebedarf:	C 99,70 kWh / m ² * a
Gesamtenergieeffizienzfaktor:	2,65
Kaufpreis:	249.000,00 €
Betriebskosten:	180,51 €
USt.:	18,05 €
Provisionsangabe:	

3% des Kaufpreises zzgl. 20% USt.

Ihr Ansprechpartner

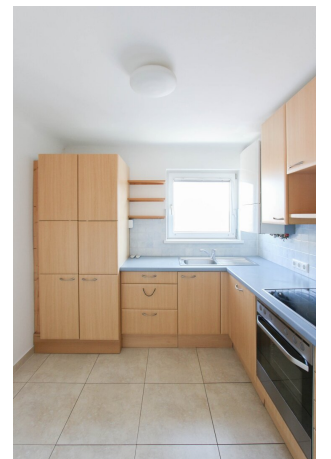


Martina Schütz

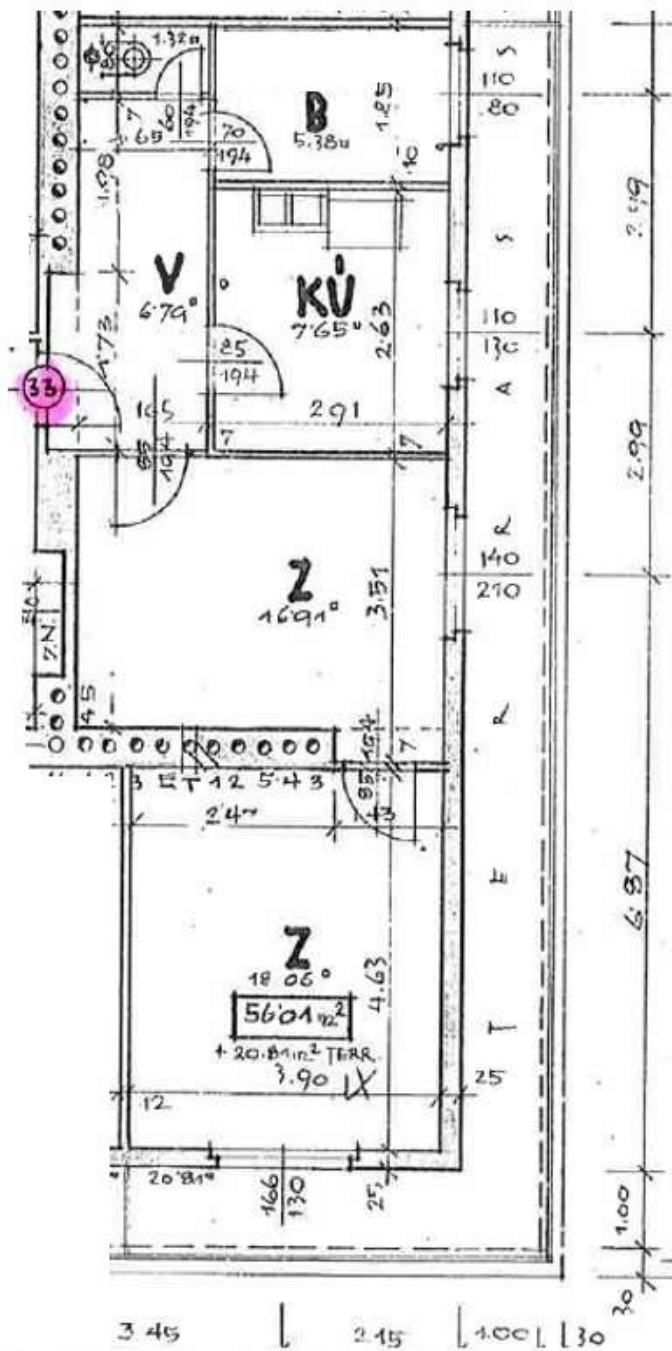
Accenta Immobilien e.U.
Georg-Sigl-Gasse 1/3
1090 Wien

T +43 1 9971293









Objektbeschreibung

Diese lichtdurchflutete, großzügige 2-Zimmer-Wohnung befindet sich im Dachgeschoss eines gepflegten Neubaus.

Der geräumige Vorraum bietet ausreichend Platz für eine Garderobe und einen Schrank. Vom Wohnzimmer aus gelangt man auf die ca. 20 m² große Terrasse, die sich über die gesamte Länge der Wohnung erstreckt. Vom Schlafzimmer aus genießt man einen herrlichen Blick auf das Amalienbad.

Die Küche verfügt über viel Stauraum und bietet zudem Platz für einen kleinen Essbereich. Das Tageslicht-Badezimmer ist angenehm geräumig und mit einer Badewanne ausgestattet.

Lage und Umgebung:

Die Wohnung befindet sich direkt am Reumannplatz, auf der Seite des Amalienbades. Die U1-Station ist nur wenige Schritte entfernt, und zahlreiche Geschäfte sowie Lokale sind in der angrenzenden Fußgängerzone zu finden.

Noch nichts gefunden? Wir informieren Sie über geeignete Immobilienangebote noch vor allen anderen.

Legen Sie jetzt Ihren individuellen Suchagenten unter folgendem Link an. Wir schicken Ihnen passende Immobilien exklusiv vorab zu.

[Suchagent anlegen](https://accenta-immobilien.service.immo/registrieren/de) - <https://accenta-immobilien.service.immo/registrieren/de>

Der Vermittler ist als Doppelmakler tätig.

Sie wollen auch Ihre Immobilien Verkaufen oder Vermieten?

Accenta Immobilien - Ihr Partner für Immobilienvermittlung

www.accenta-immo.at

01/997 12 93

Infrastruktur / Entfernungen

Gesundheit

Arzt <250m

Apotheke <250m

Klinik <500m

Krankenhaus <2.250m

Kinder & Schulen

Schule <250m
Kindergarten <250m
Universität <750m
Höhere Schule <2.500m

Nahversorgung

Supermarkt <250m
Bäckerei <250m
Einkaufszentrum <1.000m

Sonstige

Geldautomat <250m
Bank <250m
Post <500m
Polizei <750m

Verkehr

Bus <250m
U-Bahn <250m
Straßenbahn <250m
Bahnhof <250m
Autobahnanschluss <1.250m

Angaben Entfernung Luftlinie / Quelle: OpenStreetMap