

STADTHAUS MELK | Das erste Zuhause im Herzen der Stadt

FREE
IMMOBILIENTREUHAND



Objektnummer: 6205/120

Eine Immobilie von Eric Freiberger Immobilien

Zahlen, Daten, Fakten

| | |
|--------------------------------------|--|
| Art: | Wohnung - Dachgeschoß |
| Land: | Österreich |
| PLZ/Ort: | 3390 Melk |
| Zustand: | Erstbezug |
| Wohnfläche: | 56,61 m ² |
| Zimmer: | 2 |
| Bäder: | 1 |
| WC: | 1 |
| Heizwärmebedarf: | D 105,70 kWh / m ² * a |
| Gesamtenergieeffizienzfaktor: | C 1,60 |
| Gesamtmiete | 740,97 € |
| Kaltmiete (netto) | 540,58 € |
| Kaltmiete | 673,61 € |
| Betriebskosten: | 133,03 € |
| USt.: | 67,36 € |
| Provisionsangabe: | |

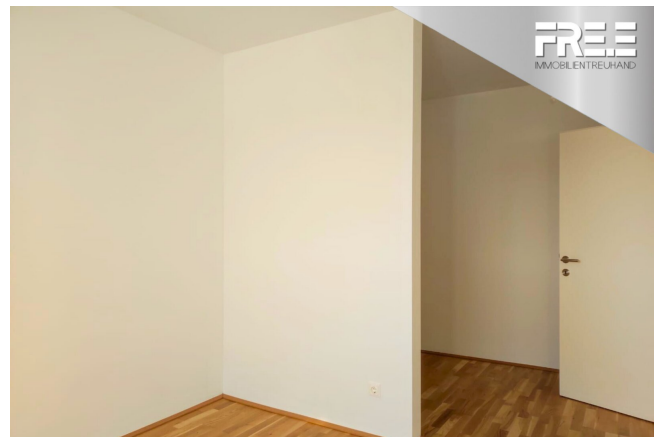
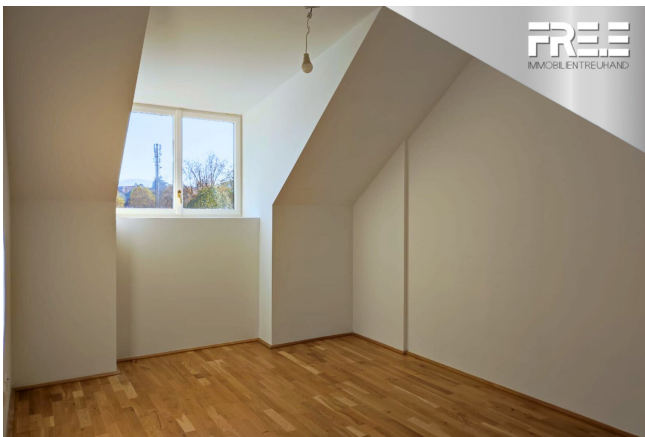
Gemäß Erstauftraggeberprinzip bezahlt der Abgeber die Provision.

Ihr Ansprechpartner



Eric Freiberger

FRE.E IMMOBILIENTREUHAND | Eric Freiberger Immobilien
Linzer Straße 6 Stg. 2 Top 8b
3390 Melk



Objektbeschreibung

Mitten in der Stadt mit unglaublichem Blick

Dieser **Dachgeschoss-Wohnraum** hat mit seinen **ca. 57 m²** alles, was eine junge, moderne Erstbezugswohnung zum Leben braucht und das nicht nur in zentralster Lage mit ausgezeichneter Bahnanbindung und schnell erreichbarer Autobahn-Zufahrt, sondern auch mit viel Charme, hellen Zimmern und gemütlichen Schnitt.

Bereit für modernes Wohnen und hochwertiger Qualität?

Die helle, gemütliche Einheit teilt sich in:

- einen Vorraum
- den Wohn-/ Kochbereich mit vollausgestatteter Einbauküche
- ein separates, helles Schlafzimmer inklusive Ankleide-Bereich
- sowie ein Badezimmer/ WC

Für alle, die gern shoppen oder eine Kultur genießen möchten, bietet der nahegelegene **Löwenpark** jede Menge Einkaufsmöglichkeiten und die „*Tischlerei Melk*“ ein abwechslungsreiches Programm, darunter Kunst, Kultur und Comedy.

Direkt gegenüber des Stadthauses lädt der **Stadtpark** zum Entspannen ein, und die charmante Altstadt erreichen Sie in nur zwei Minuten.

Insgesamt befinden sich im Haus **24 Mieteinheiten**, wovon **22 für Betreutes Wohnen für Seniorinnen und Senioren** vergeben wurden. Nur die letzten **2 Einheiten** werden bewusst an eine **jüngere Zielgruppe** vergeben.

Was ist für die Anmietung nötig?

- gültiger Lichtbildausweis
- die letzten 3 Lohnzettel, Miete nicht höher als 40 % des Nettogehalts ausmachen
- unterzeichnetes Mietanbot

Besichtigungen sind nach Absprache gerne möglich.

Sie suchen etwas Größeres? - Hier bitte: [STADTHAUS MELK | Das gemütliche Zuhause in Melk](#)

Der Immobilienmakler erklärt, dass er – entgegen dem in der Immobilienwirtschaft üblichen Geschäftsgebrauch des Doppelmaklers – einseitig nur für den Vermieter tätig ist.

Entdecken Sie Ihre Traumimmobilie mit FRE.E Immobilientreuhand! Melden Sie sich jetzt an und erhalten Sie exklusiven Zugang zu unseren aktuellen Exposés oder legen Sie Ihren individuellen Suchwunsch an.

Infrastruktur / Entfernungen

Gesundheit

Arzt <500m

Apotheke <500m

Krankenhaus <1.000m

Kinder & Schulen

Kindergarten <500m

Schule <500m

Nahversorgung

Supermarkt <500m

Bäckerei <500m

Einkaufszentrum <1.000m

Sonstige

Bank <500m

Geldautomat <500m

Post <1.500m

Polizei <1.500m

Verkehr

Bus <500m

Autobahnanschluss <2.000m
Bahnhof <500m

Angaben Entfernung Luftlinie / Quelle: OpenStreetMap