

RESERVIERT/ Mitten im Wienerwald



Objektnummer: 1875

Eine Immobilie von Feroso Immobilientreuhand GmbH

Zahlen, Daten, Fakten

Adresse	Brühlerstrasse 116
Art:	Wohnung
Land:	Österreich
PLZ/Ort:	2340 Mödling
Baujahr:	1968
Zustand:	Gepflegt
Alter:	Neubau
Wohnfläche:	44,00 m ²
Nutzfläche:	44,00 m ²
Zimmer:	2
Bäder:	1
WC:	1
Stellplätze:	1
Keller:	8,00 m ²
Heizwärmebedarf:	C 61,00 kWh / m ² * a
Gesamtmiete	650,00 €
Kaltmiete (netto)	650,00 €
Kaltmiete	650,00 €
Provisionsangabe:	

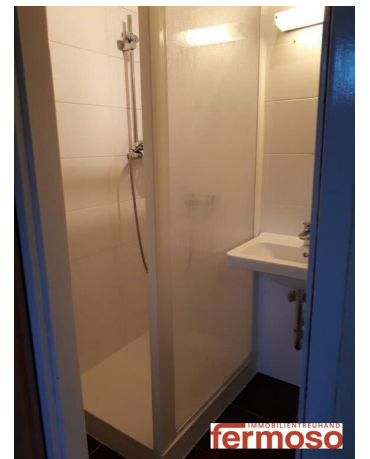
2 Monatsmieten zzgl. 20% USt.

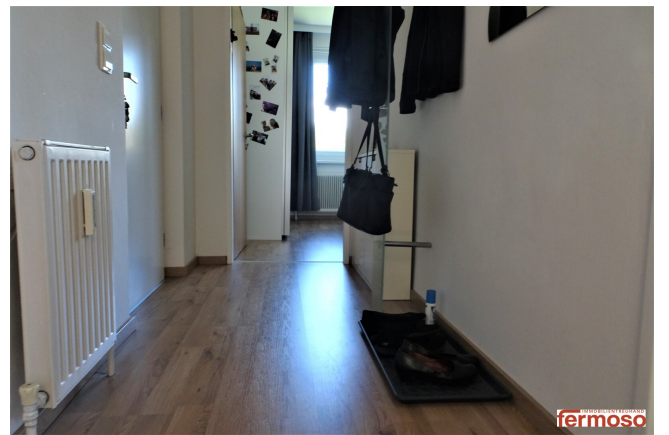
Ihr Ansprechpartner



Peter Gruber

Fermoso Immobilientreuhand GmbH











IMMOBILIENTREUHAND
fermoso

Objektbeschreibung

WALD, wohin man schaut!

Bitte liebe Interessenten....senden Sie mir gleich konkrete Terminvorschläge für eine Besichtigung und keine Standard-Mail. Danke.

An der Grenze zwischen Mödling und dem Naturparadies Hinterbrühl sucht eine kleine, aber gepflegte Wohnung einen neuen Mieter(in).

Die verkehrsgünstig und trotzdem ruhig gelegene Wohnung (2.Stock) verfügt über eine Küche und ein Bad mit Duschkabine.

Vom west-seitigen Schlafzimmer haben Sie einen schönen Fernblick auf den Wienerwald.

Auch das Wohnzimmer ist ruhig gelegen.

Das Apartment ist sehr gut für sportliche Menschen geeignet, da die Wohnhausanlage direkt am Rad/Jogging-Weg nach Mödling gelegen ist.

Auch befindet sich ein großes Tennis-Center (inkl. Halle) gleich nebenan.

Großes Kellerabteil !

Highlights:

Absolute Ruhelage

Neuer Laminatboden

Großes Kellerabteil (8qm)

Kaution nur 2 Monatsmieten

Infrastruktur:

Die Bezirkshauptstadt Mödling, mit vielen Einkaufsmöglichkeiten, Bars und Restaurants ist nur wenige KM entfernt. In unmittelbarer Nähe befindet sich auch eine Bus-Station.

In der Hinterbrühl finden Sie einen großen BILLA. Ein Kindergarten, eine Volksschule und Musikschule, Ärzte und eine Apotheke sind ebenfalls in der Nähe.

Bruttomonatsmiete: 650.-

Excl. Fernwärme & Strom. Das Aconto für die Fernwärme beträgt €60/ Mon.

Bitte zum Termin die letzten 3 Lohnzetteln mitbringen.

Mag. Martin Hatz

0664/13 19 200

mh@fermoso.at

Bin Montag bis Samstag meistens erreichbar.

Einzelbesichtigungen flexibel und spontan möglich.

Wir weisen auf unsere Tätigkeit als Doppelmakler hin.

Noch nichts gefunden? Wir informieren Sie über geeignete Immobilienangebote noch vor allen anderen.

Legen Sie jetzt Ihren individuellen Suchagenten unter folgendem Link an. Wir schicken Ihnen passende Immobilien exklusiv vorab zu.

[Suchagent anlegen](https://fermoso-immobilientreuhand.service.immo/registrieren/de) - <https://fermoso-immobilientreuhand.service.immo/registrieren/de>

Infrastruktur / Entfernungen

Gesundheit

Arzt <125m

Apotheke <600m

Klinik <2.025m

Krankenhaus <825m

Kinder & Schulen

Schule <850m

Kindergarten <625m

Höhere Schule <2.700m

Nahversorgung

Supermarkt <400m
Bäckerei <850m
Einkaufszentrum <2.875m

Sonstige

Bank <775m
Geldautomat <1.050m
Post <1.050m
Polizei <1.425m

Verkehr

Bus <100m
U-Bahn <6.375m
Straßenbahn <5.400m
Bahnhof <2.825m
Autobahnanschluss <2.075m

Angaben Entfernung Luftlinie / Quelle: OpenStreetMap