

BEL ETAGE - Terrassenwohnung in Althofen



04 Ar02

Objektnummer: 0015000847

Eine Immobilie von Raiffeisen Kärnten

Zahlen, Daten, Fakten

Art:	Wohnung
Land:	Österreich
PLZ/Ort:	9330 Althofen
Baujahr:	2025
Wohnfläche:	49,70 m ²
Zimmer:	1
Bäder:	1
WC:	1
Terrassen:	1
Heizwärmebedarf:	C 51,00 kWh / m ² * a
Gesamtenergieeffizienzfaktor:	A 0,71
Kaufpreis:	249.000,00 €

Ihr Ansprechpartner



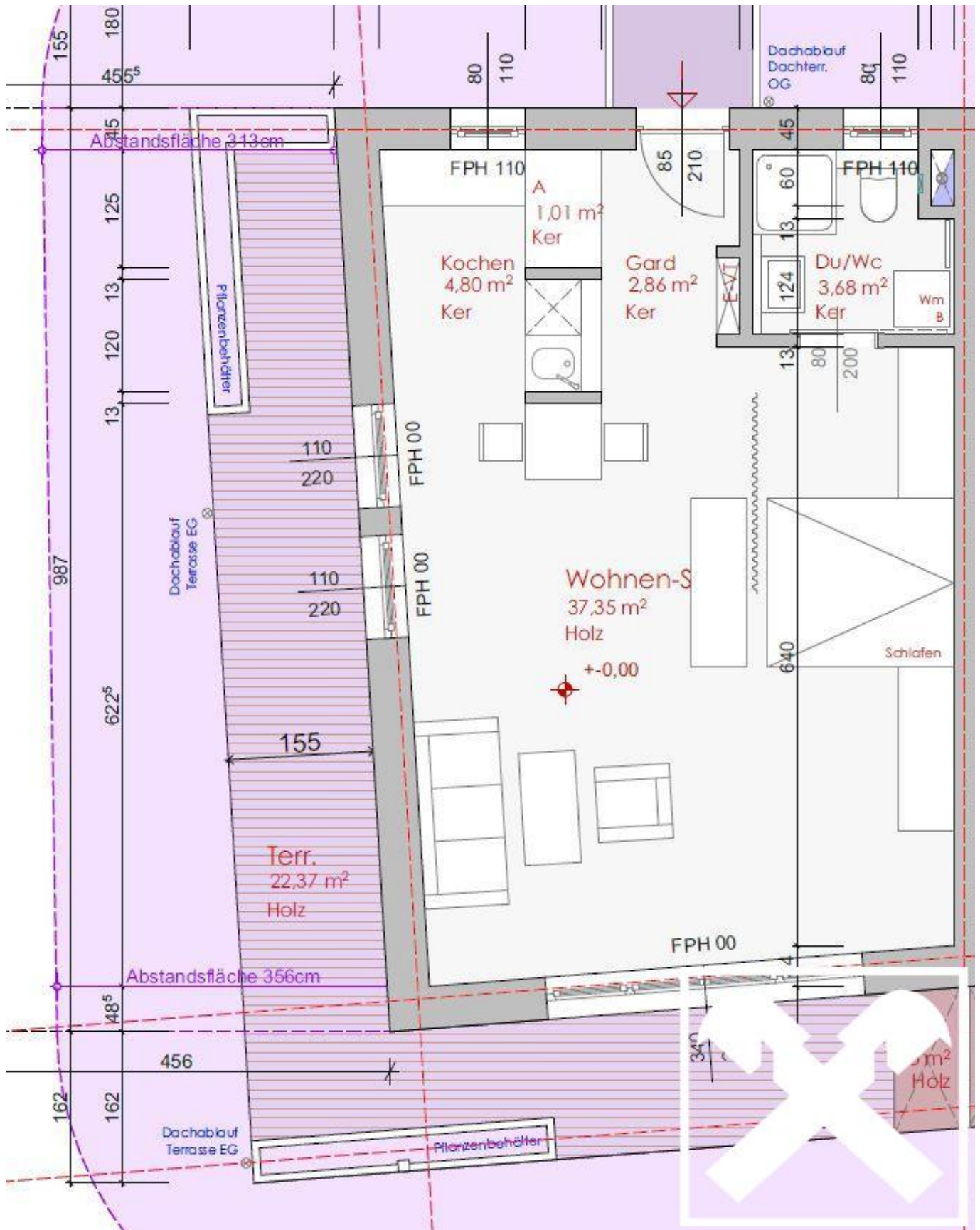
Mag. (FH) Silvia Malloth

Raiffeisen Immobilien Kärnten GmbH
Hauptstraße 82
9871 Seeboden

T +43476281013
H +43 664 887 298 46

Gerne stehe ich Ihnen für weitere Informationen oder einen Besichtigungstermin zur Verfügung.





Objektbeschreibung

Sie suchen eine Wohnung in Althofen und legen Wert auf Qualität, Design und zeitgemäßes Wohnen? Dazu möchten Sie noch einen überdachten Parkplatz und zentrale Lage?

Die **BEL ETAGE** in Althofen bietet all das!

Die Terrassenwohnung umfasst insgesamt 49,70m² und weist folgende Raumaufteilung auf: Vorraum, WC, Badezimmer, 1 Schlafzimmer, 1Wohnraum mit Küchenzeile und Essbereich, Terrasse mit Holzbelag,

Zentrale Lage in Althofen mit Fernblick!

Das Objekt wird so realisiert, dass straßenseitig im EG die Parkplätze untergebracht sind. Diese sind überdacht, da das Obergeschoß der Liegenschaft die Parkplätze überbaut. Somit haben Sie einen vollwertigen überdachten und asphaltierten Parkplatz für Ihr Auto.

Durch einen Mittelgang bzw. Aufzug gelangen Sie in die einzelnen Wohnbereiche.

Insgesamt werden in der Wohnanlage 9 Wohneinheiten realisiert.

Eckdaten:

Bauweise: Stahlbeton / Ziegel

Fenster: 3fach Verglasung , 0,95 W/m²K

Dach: Flachdach

Bodenbeläge: Fliesen / Holz

Innentüren: Dana 80/200cm

Auf dem Dach wird eine Photovoltaikanlage installiert. E-Ladestationen sind geplant!

Das Bauprojekt wird 2025 realisiert. Ab sofort werden Kaufoptionen entgegengenommen.
Teilzahlung nach Bauabschnitt.