

3-Zimmer + Lift! Top Anbindung!



Aussenansicht

Objektnummer: 3827_355

Eine Immobilie von RE/MAX Harmony

Zahlen, Daten, Fakten

Art:	Wohnung - Etage
Land:	Österreich
PLZ/Ort:	1100 Wien
Baujahr:	ca. 1960
Möbliert:	Teil
Wohnfläche:	65,00 m ²
Zimmer:	2
Bäder:	1
WC:	1
Kaufpreis:	249.000,00 €
Provisionsangabe:	

3.00 %

Ihr Ansprechpartner

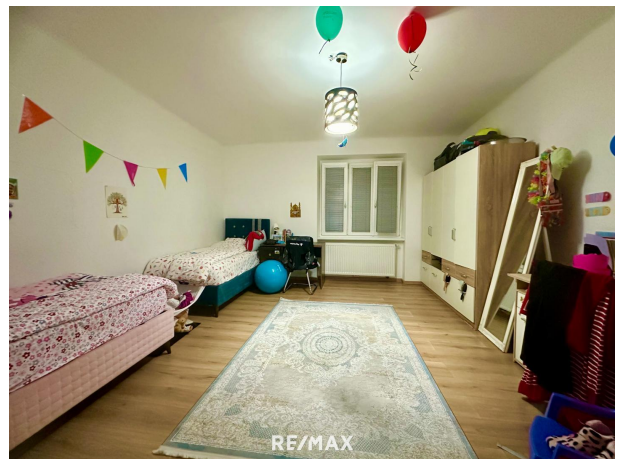


Volkan Siddetli

RE/MAX Harmony
Wienerstraße 39
2620 Neunkirchen

T +43 2635 66 461
H +43 664 1908659

Gerne stehe ich Ihnen für weitere Informationen oder einen Besichtigungstermin zur Verfügung.





Objektbeschreibung

Gemütliche 3-Zimmer-Wohnung! Besonders geeignet für Singles oder Paare! Hierzu einige Details: > ca. 65 m² Wohnfläche > Wohnbereich mit Küche und Essbereich > 6. Liftstock > 2 Zimmer > Küche > Badezimmer mit Waschmaschinenanschluss > Gastherme Raumaufteilung: > Flur, Badezimmer, 2 Zimmer, Wohnraum mit Küche Umgebung: Besser kann man nicht angebunden sein. In unmittelbarer Umgebung gibt es sämtliche Geschäfte des täglichen Gebrauchs. In wenigen Gehminuten sind Sie am Reumannplatz für Bahn-, Bus-, U-Bahn- und Straßenbahnanbindung. Überzeugen Sie sich bei einer Besichtigung von diesem tollen Objekt, ich freue mich auf Sie! Finanzierung: Gerne kümmern wir uns um Ihre Finanzierung. Unsere Finanzexperten arbeiten mit verschiedenen Banken und können für Sie daher unverbindliche Angebote vorbereiten. Sprechen Sie Ihren Makler/in aktiv an. Die Angaben zum Objekt basieren auf uns zur Verfügung gestellten Informationen. Eine Haftung unsererseits ist hierfür ausgeschlossen. Detailfragen werden im Zuge von Besichtigungen besprochen, geklärt oder nachgereicht. Wir bitten um Verständnis, dass wir aufgrund der Nachweispflicht gegenüber dem Eigentümer, nur Anfragen mit vollständigen Kontaktdaten (Name, Anschrift, Tel.-Nr., E-Mail) beantworten können. Wir informieren Sie darüber, dass wir bei diesem Objekt eine Doppelmaklertätigkeit ausüben. (§ 5 Abs. 3 MaklerG) Dieses Angebot ist unverbindlich und einer Zwischenverwertung vorbehalten. Nebenkosten Kaufvertrag: 3,5 % Grunderwerbsteuer 1,1 % Grundbuchseintragungsgebühr Provision 3 % vom Kaufpreis zzgl. MwSt. Kaufvertragserrichtung und Treuhandschaft lt. Tarifordnung des Vertragserrichters