

Viele Nutzungsmöglichkeiten in Stadl Paura zu mieten!



Objekt

Objektnummer: 2594_3015

Eine Immobilie von RE/MAX Future in Enns

Zahlen, Daten, Fakten

Art:	Halle / Lager / Produktion - Werkstatt
Land:	Österreich
PLZ/Ort:	4651 Stadl-Paura
Baujahr:	1990
Zustand:	Gepflegt
Nutzfläche:	1.300,00 m ²
Gesamtmiete	3.900,00 €
Kaltmiete (netto)	3.250,00 €
Kaltmiete	3.250,00 €

Ihr Ansprechpartner

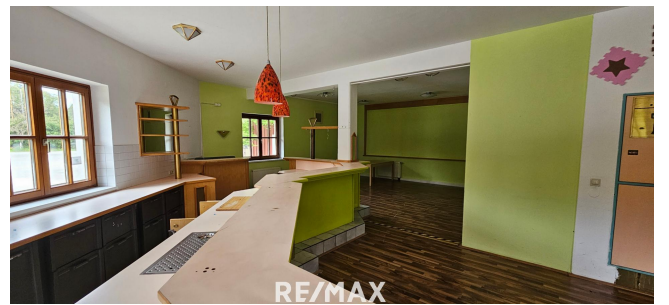
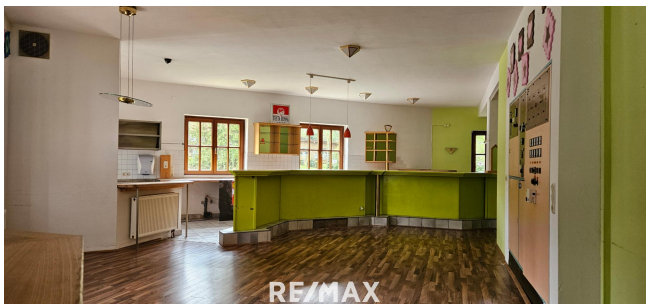


Ing. Werner Petermair MBA

RE/MAX Future in Enns
Linzer Straße 11
4470 Enns

H +43 676 49 10 632

Gerne stehe ich Ihnen für weitere Informationen oder einen Besichtigungstermin zur Verfügung.









Objektbeschreibung

Ein ehemaliger Freizeitpark mit Sporthalle, Gaststätte und 12 Zimmer kann gemietet werden. Die Halle mit 1300 m² kann als Lagerfläche genutzt werden. Auch teilbar ab ca. 650 m². Der Preis dafür beträgt € 1.800,- Gleich anschließend stehen die ehemalige Kantine sowie diverse Räumlichkeiten, Umkleide- und Sanitärräume mit ca. 422 m² zur Verfügung. Im Obergeschoß befinden sich noch 12 Einzelzimmer mit je einem Bad und WC sowie ein Gemeinschaftsraum. Für detaillierte Informationen stehen wir Ihnen gerne zur Verfügung. Um die rasche Übermittlung weiterer Informationen und Unterlagen samt Adresse zu gewährleisten, übermitteln Sie uns Ihre VOLLSTÄNDIGEN KONTAKTDATEN (Vor- und Nachname, aktuelle Wohnadresse, Telefonnummer und E-Mail-Adresse). Nur auf remax.at finden Sie neue RE/MAX Immobilien früher und vollständig, und mit der RE/MAX App sofort am Handy!

n
gemäß
gesetzli
chem E
rfordern
is:
M€ 3 z
ie 2 z
te 5 gl
0 2
0
%
U
S
t.
U€ 6
m 5
s 0
at
z
st
e
u
er

G€3
e 9
s 0
a 0
m
tb
et
ra
g