

Schönes Wohnhaus in Lebring Sankt Margarethen



1

Objektnummer: 1605_4795
Eine Immobilie von RE/MAX Leibnitz

Zahlen, Daten, Fakten

Art:	Haus - Einfamilienhaus
Land:	Österreich
PLZ/Ort:	8403 Lebring
Baujahr:	ca. 1965
Möbliert:	Teil
Alter:	Altbau
Wohnfläche:	88,00 m ²
Zimmer:	4
Bäder:	1
WC:	1
Heizwärmebedarf:	G 507,00 kWh / m ² * a
Gesamtenergieeffizienzfaktor:	G 4,60
Kaufpreis:	199.000,00 €
Provisionsangabe:	

3.00 %

Ihr Ansprechpartner



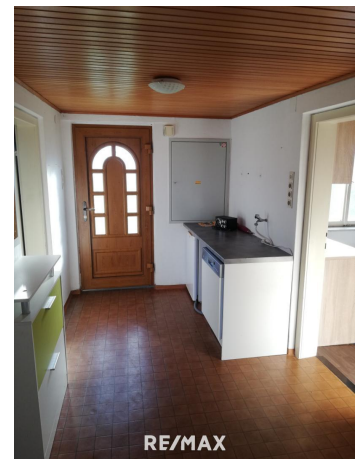
Thomas Hiebler

RE/MAX Leibnitz
Marburger Straße 42
8430 Leibnitz

H +436641101007
F +43345282341



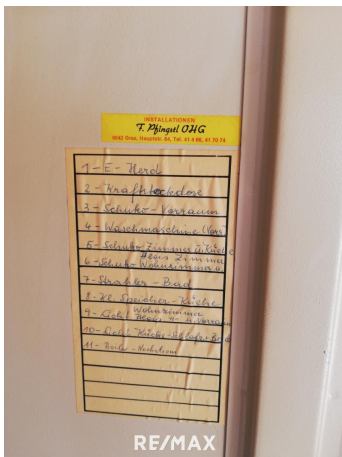








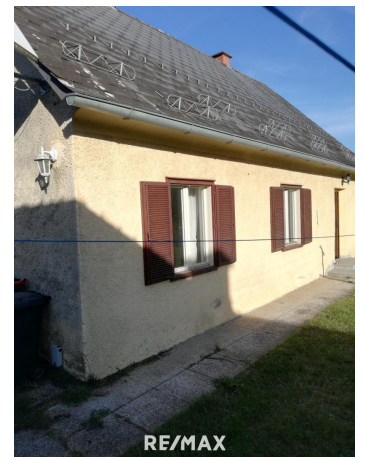
RE/MAX



INSTALLATIONEN
F. Pflügel OHG
4000 DLR, 10000 DLR, 10000 DLR, 10000 DLR

- | |
|---------------------|
| 1 - Hand |
| 2 - Haaptkabel |
| 3 - Kabel - Loxaun |
| 4 - Wandverdrahtung |
| 5 - Kabel - Loxaun |
| 6 - Kabel - Loxaun |
| 7 - Kabel - Loxaun |
| 8 - Kabel - Loxaun |
| 9 - Kabel - Loxaun |
| 10 - Kabel - Loxaun |
| 11 - Kabel - Loxaun |

RE/MAX



RE/MAX

Objektbeschreibung

Zum Verkauf angeboten wird hier ein Haus mit guter Substanz und vielen Möglichkeiten für die neuen Besitzer ihre eigenen Ideen zu einzubringen. Die Lage des Hauses ist sehr zentral im wunderschönen Lebring in der Südsteiermark und deckt in unmittelbarer Nähe alle Bedürfnisse des täglichen Bedarfs ab. Kindergarten ,Schule ,Bahnhof sowie Autobahnanbindung befinden sich ebenfalls in kurzer Entfernung. Viele Sportmöglichkeiten sowie Cafes und Restaurants sind fußläufig in wenigen Minuten erreichbar. Der Gartenbereich bietet viel Gestaltungsraum um sich eine wahre Oase der Entspannung und Erholung zu schaffen. Es besteht die Möglichkeit einen Teil der zurzeit von den jetzigen Besitzern mitgenutzten Grünfläche des angrenzenden Grundstücks zu erwerben (Details nach persönlicher Absprache) Machen sie sich selbst ein Bild und schauen sich diesen Rohdiamanten an welcher noch auf den letzten Schliff wartet. Zögern sie nicht und kontaktieren sie mich noch heute um einen persönlichen Besichtigungstermin zu vereinbaren. Angaben gemäß gesetzlichem Erfordernis:

Heizwärmebe 507.0
darf: kWh/(m²a)
Klasse Heizw G
ärmebedarf:
Faktor Gesam 4.6
tenergieeffizie
nz:
Klasse Faktor G
Gesamtenergi
eeffizienz:

Alle Immobilien sowie Objektvideos und 360°-Bilder finden Sie auf www.remax.at