

## Living Place- Charmante 4-Zimmer-Wohnung in sonniger Lage von Imst – Lassigg!



Wohnung - Wohnbereich

**Objektnummer: 1613\_10898**

**Eine Immobilie von RE/MAX Immoreal**

## Zahlen, Daten, Fakten

<b>Art:</b>	Wohnung - Etage
<b>Land:</b>	Österreich
<b>PLZ/Ort:</b>	6460 Imst
<b>Baujahr:</b>	ca. 2005
<b>Möbliert:</b>	Teil
<b>Wohnfläche:</b>	96,81 m <sup>2</sup>
<b>Zimmer:</b>	4
<b>Bäder:</b>	2
<b>WC:</b>	2
<b>Terrassen:</b>	1
<b>Stellplätze:</b>	2
<b>Keller:</b>	11,76 m <sup>2</sup>
<b>Heizwärmebedarf:</b>	<b>C</b> 61,00 kWh / m <sup>2</sup> * a
<b>Gesamtenergieeffizienzfaktor:</b>	<b>A+</b> 0,62
<b>Kaufpreis:</b>	480.000,00 €
<b>Provisionsangabe:</b>	

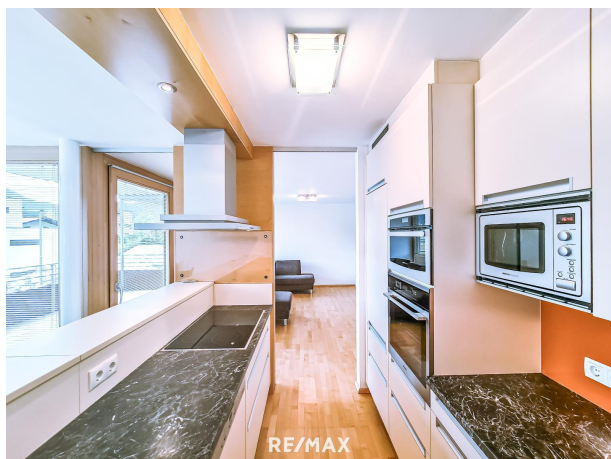
3.00 %

## Ihr Ansprechpartner



**Marisa Ferrari**

RE/MAX Recon 5  
Langgasse 22  
6460 Imst

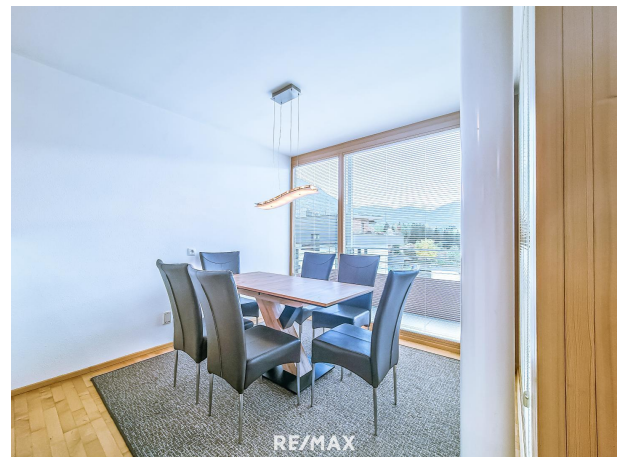
A professional headshot of a woman with blonde hair and glasses, smiling. She is wearing a black top. The background is a light blue gradient with a white house icon in a circle in the top right corner. The text "RE/MAX Recon" is in the top left. A blue banner at the bottom contains the name "Marisa Ferrari" and the phone number "+43 664 88 43 11 23". The "RE/MAX" logo is partially visible at the bottom right, next to a stylized mountain range graphic.

**RE/MAX**  
Recon

**Marisa Ferrari**  
+43 664 88 43 11 23

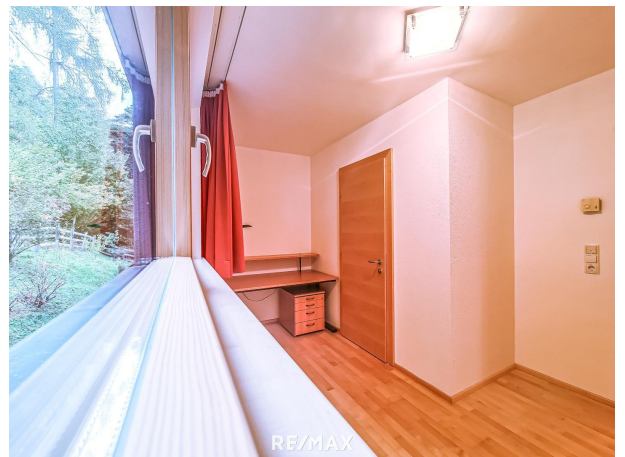
**RE/MAX**





















## Objektbeschreibung

Schöne, top ausgestattete 4-Zimmer-Wohnung in Bestlage von Imst – Lassigg! • Sonnige, ruhige Waldrandlage • Moderne Architektur • Wohnanlage: 5 Wohneinheiten • 4-Zimmer-Wohnung (3 Schlafzimmer) • Überdachte Terrasse: ca. 18,97 m<sup>2</sup> • Holz-Alu-Fenster: Teilweise Außen- und Innenjalousien • Großer, lichtdurchfluteter Wohn-, Koch- und Essbereich • Echtholzparkett • 2 Badezimmer mit Wannen und Duschen, sowie Tageslichtfenstern • Separates WC • Heizung: Pellets und Solaranlage, Fußbodenheizung • Außenabstellplätze (1 Carport und 1 Freistellplatz) • Kellerabteil: ca. 11,76 m<sup>2</sup> • Unmittelbar in der Nähe eines Sees • Haustiere sind nicht erlaubt Für nähere Informationen zur Immobilie fordern Sie bitte ein Exposé an. Wir bitten Sie um Verständnis, dass wir unserer Nachweispflicht nachkommen müssen und wir Anfragen nur unter Angabe der vollständigen Kontaktdaten (Name, Adresse, Telefonnummer, Email) beantworten können! Nicht alle Immobilien sind auf der Webseite zu sehen. Sie können uns gerne Ihren Suchwunsch bekannt geben. Angaben gemäß gesetzlichem Erfordernis:

Heizwärmebedarf: 61.0 kWh/(m<sup>2</sup>a)

Klasse C

Heizwärmebedarf:

Faktor Gesamtenergi 0.62

effizienz:

Klasse Faktor Gesam A+

tenergieeffizienz:

Weitere interessante Objekte finden Sie unter <http://www.remax-recon.at/>