

"Wohnen mit Blick auf den Kalenderberg!"



Hofansicht

Objektnummer: 1626_26225

Eine Immobilie von RE/MAX Donau-City Immobilien

Zahlen, Daten, Fakten

Art:	Wohnung - Etage
Land:	Österreich
PLZ/Ort:	2340 Mödling
Baujahr:	ca. 1970
Möbliert:	Teil
Alter:	Neubau
Wohnfläche:	54,00 m ²
Zimmer:	2
Bäder:	1
WC:	1
Keller:	5,00 m ²
Heizwärmebedarf:	D 184,00 kWh / m ² * a
Gesamtenergieeffizienzfaktor:	E 30,40
Kaufpreis:	180.000,00 €
Provisionsangabe:	
	3.00 %

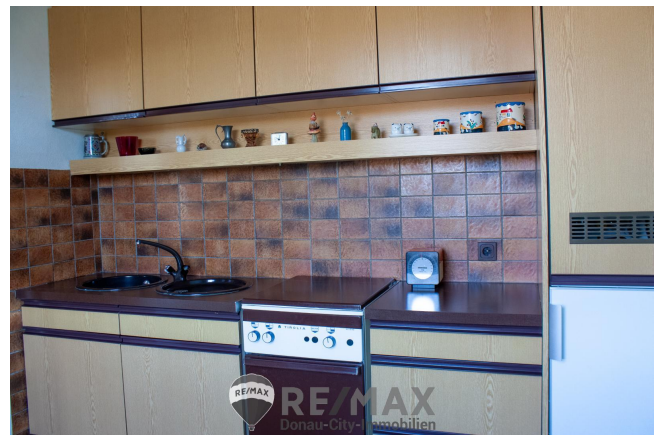
Ihr Ansprechpartner



Magda Weinrother

RE/MAX Mödling
Triesterstraße 32
2334 Vösendorf

H +43 677 6434 5745







RE/MAX
Donau-City-Immobilien



**Bei Immobilien-Vermietung
entspannt bleiben.**

Setzen Sie auf den ARAG Vermieter-Rechtsschutz
inklusive Mietausfall-Versicherung. Jetzt hier informieren!



RE/MAX
Donau-City-Immobilien

RE/MAX Gebrauchtimmobilien 

3 Monate NACH-KAUF-SCHUTZ





RE/MAX Premiumschutz
in den ersten
3 Monaten
PRÄMIENFREI*

Haushaltsgeräteversicherung inklusive Heizungs-
und Klimaanlage
zu Ihrer Haushalts-/Eigentumsversicherung

RE/MAX
Donau-City-Immobilien 

Objektbeschreibung

"Zentral gelegene Loggia Wohnung!" In Gehdistanz zum Landeskrankenhaus Mödling, dem Bahnhof und diversen Einkaufsmöglichkeiten liegt diese, von der Straße abgewandte, gut geschnittene Wohnung. Im zweiten Stock gelegen, richten sich alle Fenster nach Westen in Richtung Kalenderberg, Sie genießen also den Sonnenuntergang auf Ihrer neuen Loggia. Aufteilung: Vom Vorraum mit ca. 4m² erreichen Sie das Wohnzimmer mit ca. 18m², Bad, WC und einen Abstellraum. Durch das Wohnzimmer gelangen Sie in das Schlafzimmer mit ca. 17m², die Küche mit ca. 9m² und auf die Loggia mit etwa 6m². Die Wohnung ist mit Parkettböden und Fliesen ausgestattet, benötigt aber hier und dort eine Auffrischung. Im Haus gibt es eine Waschküche, einen Trockenraum und einen Fahrradabstellraum. Ein großzügiger Gemeinschaftsgarten steht Ihnen zur Verfügung. Auch ein Kellerabteil ist der Wohnung zugeordnet. Es gibt Garagenboxen, die bei Verfügbarkeit angemietet werden können. Machen Sie sich ein Bild bei einer persönlichen Besichtigung! **Der Preis NUR € 180.000,-- *)** Finanzierungsvorschlag: Eigenmittel ca. € 36.000,--/monatlich € 720,-- *) **Bei diesem Preis handelt es sich um einen Richtpreis, der sich sowohl nach unten als auch nach oben verändern kann. Vorbehaltlich Annahme durch den Abgeber!** Der Vermittler ist als Doppelmakler tätig! Angaben gemäß gesetzlichem Erfordernis:

Heizwärmebedarf: 184.0 kWh/(m²a)

Klasse D

Heizwärmebedarf:

Faktor Gesamtene30.4

rgieeffizienz:

Klasse Faktor Ges E

amtenergieeffizien

z: