

Zinshaus in Itzling mit 4 Wohneinheiten



Außenansicht

Objektnummer: 0003002614

Eine Immobilie von Raiffeisen Salzburg

Zahlen, Daten, Fakten

Art:	Zinshaus Renditeobjekt - Mehrfamilienhaus
Land:	Österreich
PLZ/Ort:	5020 Salzburg
Baujahr:	ca. 1893
Möbliert:	Teil
Wohnfläche:	225,00 m ²
Zimmer:	11
Bäder:	4
Balkone:	1
Terrassen:	1
Heizwärmebedarf:	F 219,00 kWh / m ² * a
Gesamtenergieeffizienzfaktor:	D 2,48
Kaufpreis:	730.000,00 €
Provisionsangabe:	

3% des Kaufpreises plus 20% USt.

Ihr Ansprechpartner



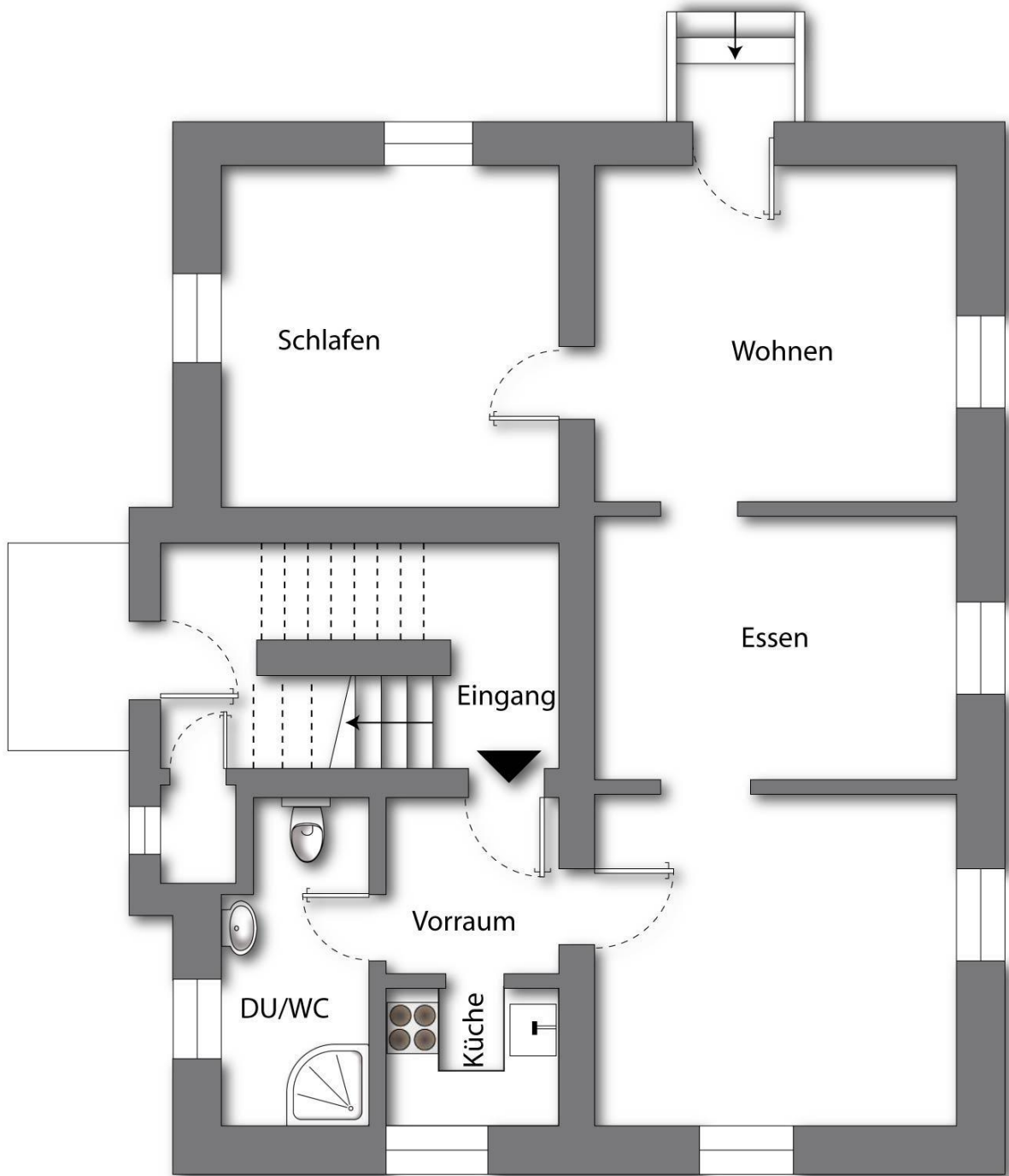
Jana Karl

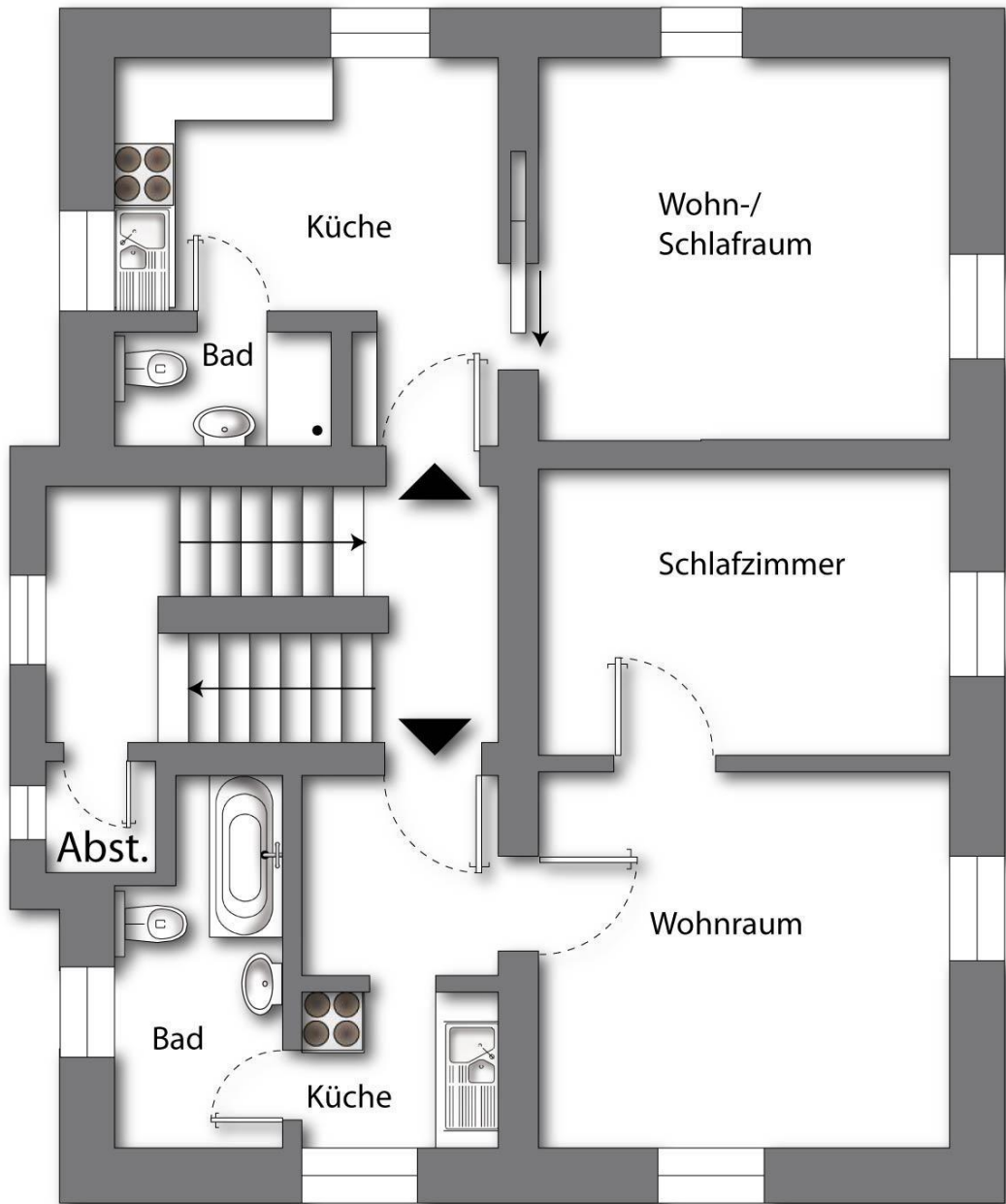
Raiffeisen Immobilien Salzburg eGen
Schwarzstraße 13-15
5020 Salzburg

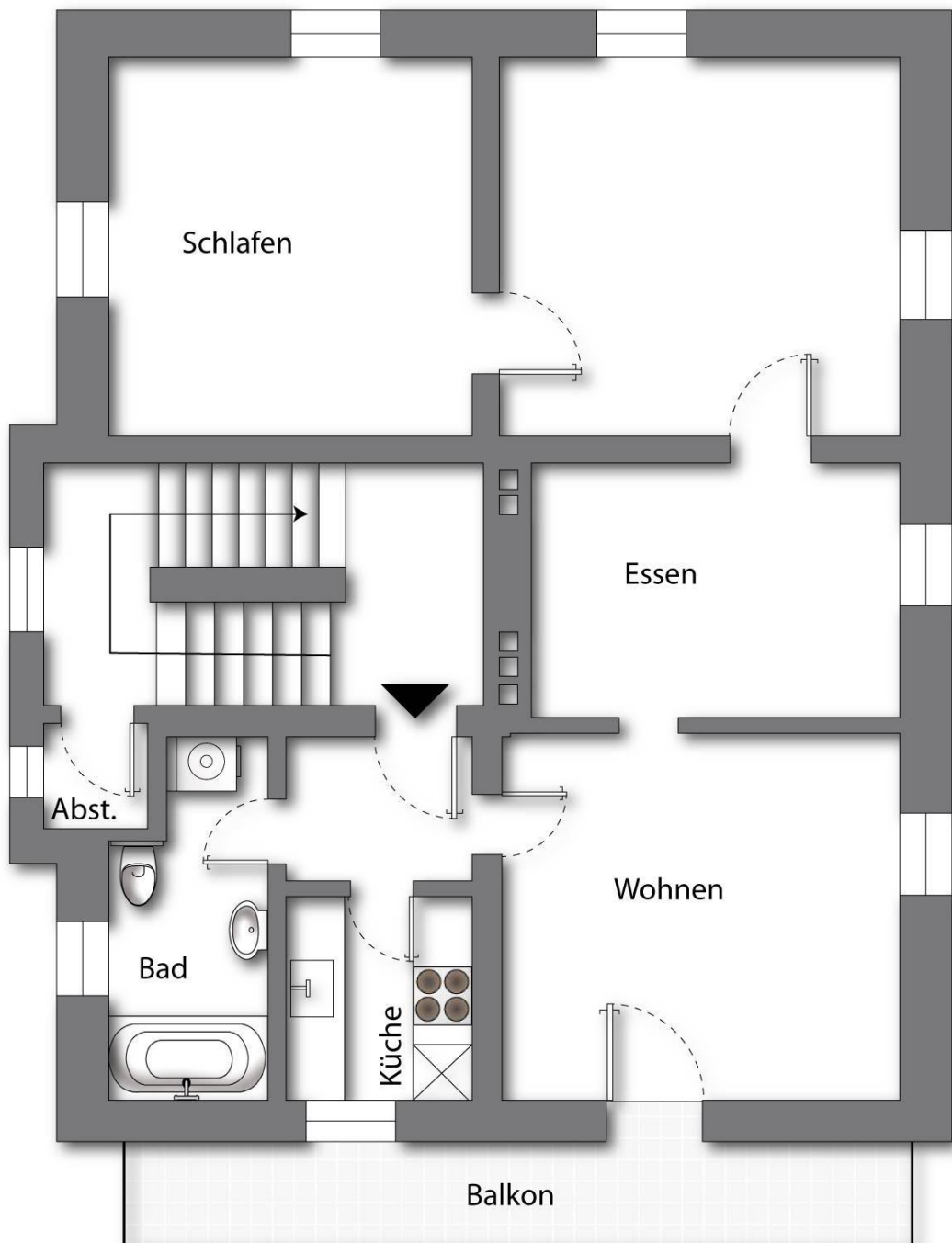
T +43 662 8886-14226
H +43 662 8886 14221











Objektbeschreibung

Das gepflegte 1893 errichtete Mehrfamilienhaus befindet sich inmitten einer Wohnsiedlung in Itzling. Die Liegenschaft besteht aus dem Haupthaus, in dem sich 4 Wohneinheiten befinden, einem Nebengebäude, das als Lager genutzt wird, und einem gegenüberliegenden, separaten Grundstück, auf dem sich ein Doppelcarport befindet.

Das Haus wurde laufend verändert, wodurch jede Wohnung einen anderen Zustand und Einrichtungsstil aufweist.

Die 4-Zimmer-Wohnung im Erdgeschoss wurde vor ca. 10 Jahren modernisiert. Im Obergeschoss befinden sich eine kleinere und eine größere 2-Zimmer-Wohnung, und im Dachgeschoss erstreckt sich eine 4-Zimmer-Wohnung über das ganze Stockwerk.

Da das Haus ursprünglich als Mehrgenerationen einer Familie gebaut wurde, ist es auch möglich, das Haus wieder zu öffnen und mehrere Zugänge vom Stiegenhaus in die einzelnen Räume zu schaffen. Dank der Flexibilität sind hier also mehrere Nutzungsmöglichkeiten gegeben.

Die Elektrik der Wohnungen ist von einander getrennt - FI-Schutzschalter gibt es keinen.

Wir verweisen auf das wirtschaftliche Naheverhältnis zum Abgeber und unsere Tätigkeit als Doppelmakler.