

"Fernblick!"



1

Objektnummer: 1626_26217

Eine Immobilie von RE/MAX Donau-City Immobilien

Zahlen, Daten, Fakten

| | |
|--------------------------|---|
| Art: | Wohnung - Etage |
| Land: | Österreich |
| PLZ/Ort: | 1230 Wien |
| Baujahr: | ca. 2012 |
| Wohnfläche: | 82,00 m ² |
| Zimmer: | 3 |
| Bäder: | 1 |
| WC: | 1 |
| Heizwärmebedarf: | B 32,00 kWh / m ² * a |
| Kaufpreis: | 398.000,00 € |
| Provisionsangabe: | |
| | 3.00 % |

Ihr Ansprechpartner



Rudolf Ley

RE/MAX Mödling
Triesterstraße 32
2334 Vösendorf

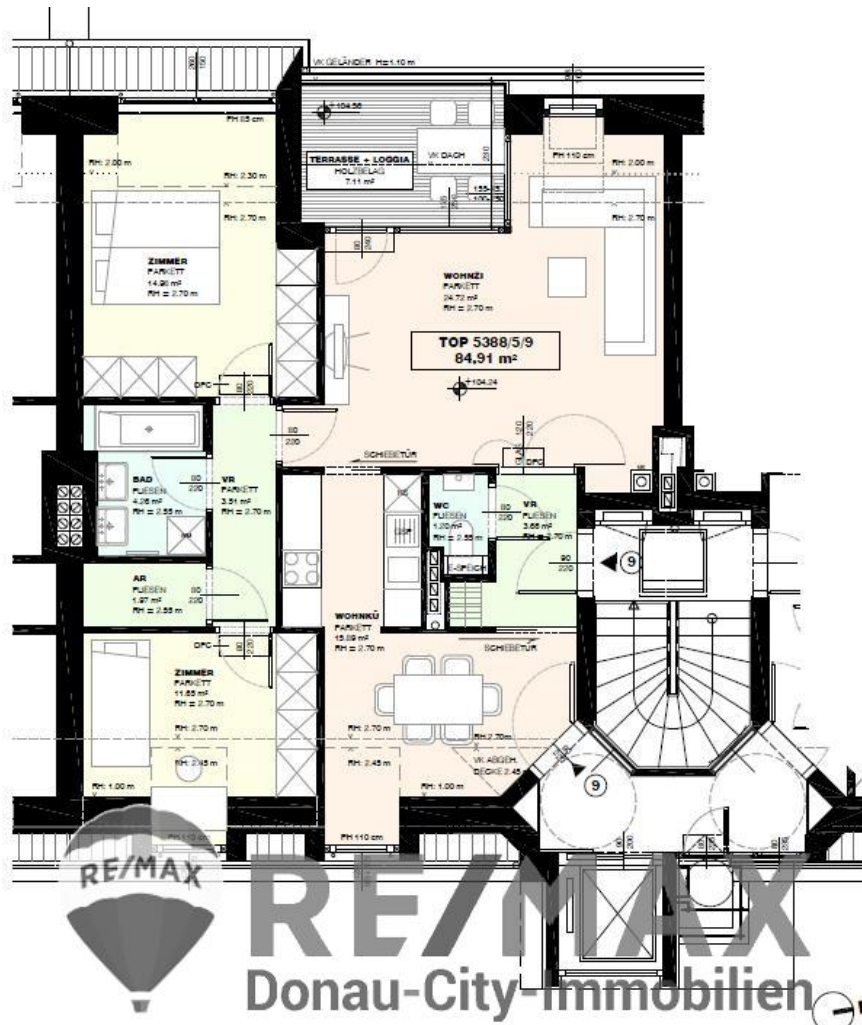
H +43 664 242 11 52
F +43 1 699 11 12 - 13

Gerne stehe ich Ihnen für weitere Informationen oder einen Besichtigungstermin zur Verfügung.









RE/MAX Gebrauchtimmobilien
3 Monate NACH-KAUF-SCHUTZ



Haushaltsgeräteversicherung inklusive Heizungs- und Klimaanlage
 Haushalts-/Eigentümerversicherung
RE/MAX
 Donau-City-Immobilien **GENERALI**

Objektbeschreibung

Dachgeschosswohnung mit West-Loggia und Fernblick! Liesing, der 23. Bezirk Wiens, vereint städtisches Leben mit viel Grün aber auch wirtschaftlichen Zentren. Mit dem Liesingbach und dem im Südwesten angrenzenden Wienerwald bietet er zahlreiche Freizeitmöglichkeiten. Die Nähe der Wohnung zu Wien Mauer, ein charmantes Viertel im 23. Bezirk, bekannt für seine Weinkultur und idyllischen Heurigen verleiht der Umgebung zusätzliche Attraktivität. Zudem kommt die gute Verkehrsanbindung, weshalb sich Liesing einem sehr beliebten Wohnort entwickelt hat. Zum Verkauf steht eine charmante Dachgeschosswohnung in 1230 Wien, Wasserzeile 18, die im Jahr 2012 in einem top renovierten Haus aus den 1970er Jahren errichtet wurde. Die Wohnung bietet modernen Wohnkomfort in einer ruhigen und dennoch gut angebundenen Lage. **Ausstattung und Highlights:** - Wohnfläche: 82 m² plus 7 m² Loggia/Balkon. - Großzügige Raumaufteilung mit Vorzimmer, WC, Küche mit Essbereich, Abstellraum, 2 Schlafzimmern und komfortablem Wohnzimmer mit Zugang zur West-Loggia mit herrlichem Fernblick – genießen Sie die Abendsonne und die Aussicht. - Küche und Badezimmer sind modern ausgestattet. -Ruhige Wohngegend, dennoch gute Anbindung an öffentliche Verkehrsmittel und Infrastruktur. **Besondere Merkmale:** Die Wohnung besticht durch ihr lichtdurchflutetes Wohnzimmer, das mit der Loggia verbunden ist, und bietet Ihnen einen wunderschönen Ausblick Richtung Westen. Ideal für Singles, Paare oder kleine Familien, die Wert auf eine angenehme Wohnatmosphäre legen. **Kaufpreis: € 398.000,-** Betriebskosten inkl. Rücklage: € 270,50 Gerne stehen wir Ihnen für weitere Informationen oder einen Besichtigungstermin zur Verfügung. Der Vermittler ist als Doppelmakler tätig!Angaben gemäß gesetzlichem Erfordernis:

Heizwärm 32.0
bedarf: kWh/(m²a)
Klasse He B
izwärmeb
edarf: