

"BarriereFREI!" ... nur noch 4 Wohnungen frei ...



1 Titelbild

Objektnummer: 1626_26212

Eine Immobilie von RE/MAX Donau-City Immobilien

Zahlen, Daten, Fakten

Art:	Wohnung - Etage
Land:	Österreich
PLZ/Ort:	2490 Ebenfurth
Baujahr:	ca. 2024
Zustand:	Erstbezug
Wohnfläche:	66,00 m ²
Zimmer:	2
Bäder:	1
WC:	1
Terrassen:	1
Stellplätze:	1
Heizwärmebedarf:	B 36,00 kWh / m ² * a
Gesamtenergieeffizienzfaktor:	A 0,79
Kaufpreis:	259.000,00 €
Provisionsangabe:	

3.00 %

Ihr Ansprechpartner



Boban Radoicic

RE/MAX Mödling
Triesterstraße 32
2334 Vösendorf

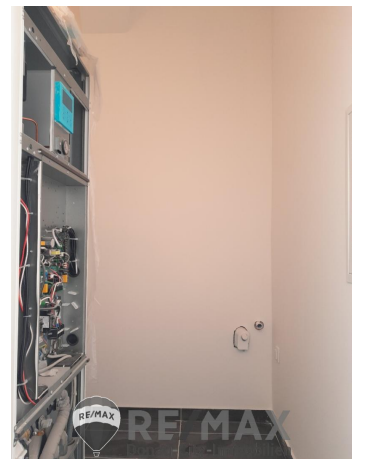
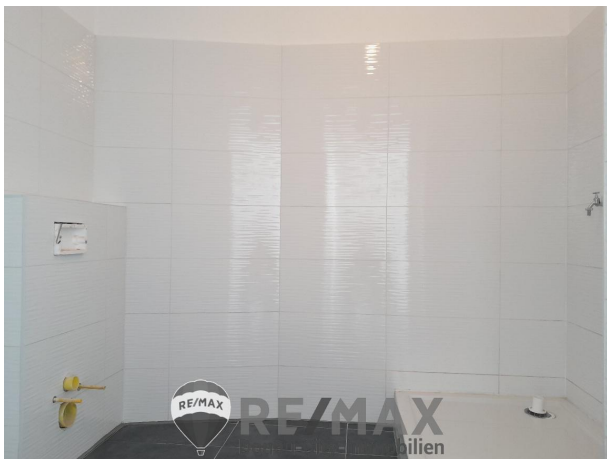
H +43 650 722 55 46

F +43 1 699 11 12 -

Gerne stehe ich Ihnen
Verfügung.

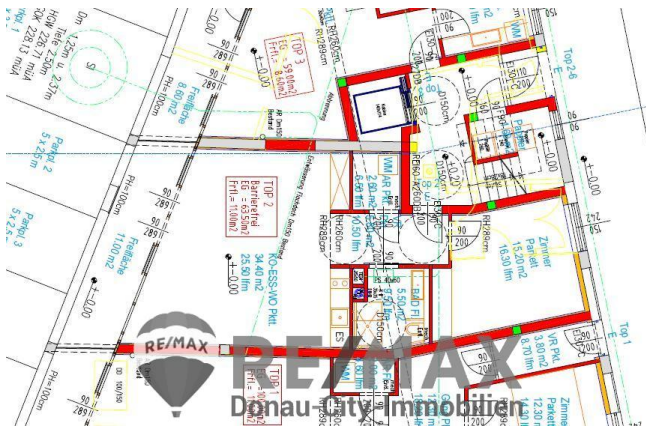
termin zur







McGrundriss



RE/MAX Gebrauchtimmobilien
3 Monate NACH-KAUF-SCHUTZ



RE/MAX
 Premiumschutz
 in den ersten
 3 Monaten
 PRÄMIENFREI*

Haushaltsgeräteversicherung inklusive Heizungs-
 und Klimaanlage
 RE/MAX zu Ihrer Haushalts-/Eigentümerversicherung



RE/MAX
 Donau-City-Immobilien



Objektbeschreibung

"BarriereFREI!"... nur noch 4 Wohnungen frei ... Zum Verkauf gelangt diese barrierefreie Wohnung im Zentrum von Ebenfurth. Diese entzückende Wohnung befindet sich in einer überschaubaren Wohnhausanlage (6 Einheiten) im Erdgeschoß. Die ca. 66 m² werden ideal ausgenutzt und bieten Platz für einen Ein- bis Zwei-Personenhaushalt. **Wohnungsaufteilung:** Die Wohnung besticht durch eine moderne Aufteilung. Aus dem zentralen Vorzimmer gelangt man in das geräumige Wohnzimmer mit offener Küche und Essbereich (ca. 34 m²). Bodentiefe Fenster lassen viel Licht in den Raum und öffnen sich in Richtung der eigenen Terrasse und dem Innenhof. Das Schlafzimmer mit ca. 15.2 m² bietet Platz für zwei Personen. Das Badezimmer erfüllt alle Kriterien der Barrierefreiheit und beinhaltet die Toilette. Ein Abstellraum (ca. 2.6 m²) beinhaltet auch einen Waschmaschinenanschluss und rundet das Angebot ab. **Parkplatz:** Der Wohnung ist ein eigener Stellplatz zugeteilt. Für Besucher sind außerhalb der Anlage ausreichend Platz vorhanden. **Ausstattung:** - Exklusive Böden im Wohn- und Schlafrum - Großzügige Terrasse - Wohnungseingangstür mit Einbruchsschutz - Bodentiefe Fensterfront mit Isolierverglasung - Heizsystem mittels zentraler Luftwärmepumpe - Fußbodenheizung - Klimaanlage vorbereitet - Kabel-TV Anschlüsse - IT-Verkabelung - Kinderwagenplätze - Lift - **Barrierefrei Infrastruktur: Die Lage im Zentrum von Ebenfurth hält was sie verspricht. Weitere Details erhalten Sie aus dem Lageprofil mit Zusendung vom Exposé. Fertigstellung: Die Fertigstellung ist mit Anfang 2025 geplant. Preis: EUR 259.000,- Der Vermittler ist als Doppelmakler tätig!Angaben gemäß gesetzlichem Erfordernis: Heizwärmebedarf:36.0 kWh/(m²a)Klasse Heizwärmebedarf:BFaktor Gesamtenergieeffizienz:0.79Klasse Faktor Gesamtenergieeffizienz:A**